

MOREAU
AGRI

MOREAU

AGRI Life

1991-2021

30
MOREAU AGRI



TERRADISC krátky diskový podmietač od firmy PÖTTINGER – pôda je život

Špecialistom pre veľkoplošné spracovanie pôdy od firmy PÖTTINGER je krátky diskový podmietač TERRADISC. Vyrábajú sa v nesenom ako i polonesenom prevedení s pracovným záberom od 3 do 10 m. Špeciálne uchytenie diskov Twin-Arm-System, pri ktorom sú dva disky uchytené na jednej širokej prírubke zaručuje najvyššiu stabilitu pomocou širokej opornej plochy. Tým zostáva disk v stálej šikmej polohe a nedochádza k bočnému vychyľovaniu disku aj v tých najťažších pôdach. Pracovné náradie tvoria tzv. kotúčové taniere s priemerom 580 mm, čo zaručuje dokonalé zapracovanie pozberových zvyškov. Nastavenie hĺbky spracovania je riešené hydraulicky pomocou sklopných dorazov priamo z traktora a je dodávané sériovo, čo zabezpečuje jednoduchú, rýchlu a bezpečnú možnosť nastavovania.

Kompaktná konštrukcia garantuje dokonalé vnikanie do pôdy a pokojný chod aj pri vyšších pracovných rýchlostiach čo zvyšuje plošnú výkonnosť a bezproblémové zvládanie všetkých nerovností. Pri otáčaní na úvrati jazdí stroj na valci, čím zabezpečí rovnomerné zhutnenie na celý pracovný záber. Na pranie tu môžu byť jednoducho nastaviteľné odpružené zrovnávacie pružiny s priemerom 14 mm, ktoré drobia hrudy a urovnávajú povrch pôdy pred valcom. Rôzne druhy a prevedenia valcov umožňujú diskovým podmietačom TERRADISC pracovať v akýchkoľvek podmienkach s dokonalým výsledkom práce.

S diskovým podmietačom TERRADISC prináša PÖTTINGER pôde život a užívateľom novú úroveň životnosti, pevnosti, komfortu a kvality práce.

Ing. Juraj Kandra
Zástupca f. PÖTTINGER pre SR

s. 2

**Stop
dymu**



s. 6

**Parádne
koľaje**



s. 4

**Točí
sa točí**



s. 8

**Limitovaná
edícia**



Landini Rex Stage V



Taliansky výrobca traktorov Landini predstavil na výstave EIMA 2021 v Bologni inovovaný rad traktorov s typovým označením Rex určených na prácu v sadoch a vinohradoch.

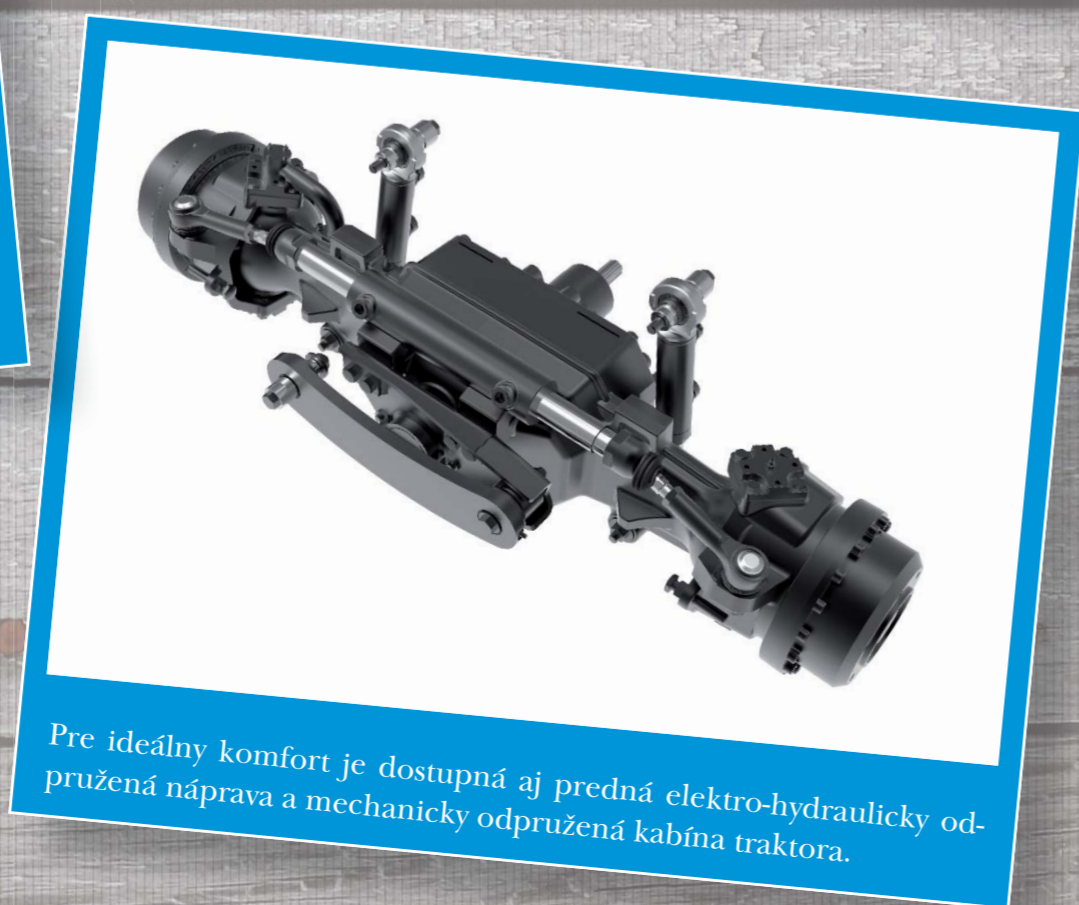
Inovácie u nového radu špeciálnych traktorov Landini Rex začínajú u pohonnej jednotky. Pod novoštylizovanou kapotou má svoje miesto štvorvalcový motor Deutz so zdvihovým objemom 2,9 l. S DOC + SCR katalyzátorom spĺňa emisnú normu Stage V. Päť traktorov nového radu dosahuje podľa modelu výkonu v rozmedzí od 75 do 112 hp. Nová funkcia Engine Memo Switch ponúka vodičovi možnosť uložiť si do pamäti konštantné otáčky a v prípade potreby ich aktivovať. Táto funkcia je užitočná najmä pri práci s náradím poháňaným pomocou vývodového hriadeľa.



V oblasti hydraulického systému máme možnosť voľby: pre jednoduchšie činnosti v prevedení so zdvojeným čerpadlom 55 + 30 l/min, alebo dokonca s trojicou čerpadiel o prietoku 25 + 55 + 30 l/min, čiže celkom 110 l oleja za minútu. Traktorom nechýbajú rýchlospojky umiestnené medzi nápravami a regulátor prietoku. Funkcie je možné v kabíne ovládať mechanicky, alebo aj elektrohydraulicky.



Nový REX sa taktiež pochváliť úplne novými technológiami, akými sú Landini Fleet Management, GPS autopilot, alebo ISOBUS pripojenie.



Pre ideálny komfort je dostupná aj predná elektro-hydraulicky odpružená náprava a mechanicky odpružená kabína traktora.

McCormick X7 SWB



Ďalšou horúcou novinkou z výstavy EIMA sú traktory McCormick rady X7 SWB poháňané motormi FPT. Štvorvalcová verzia má pod kapotou motor FPT NEF 45 s objemom 4,5 litra. Dostupný je aj šesťvalec FPT NEF 67 s objemom 6,7 litra využívajúci 24 ventilovú technológiu. Jednotlivé modely dosahujú výkon od 159 do 175 konských síl. Pre splnenie emisnej normy STAGE V je motor vybavený systémom DOC+Hi-SCR.



Nová kabína dostala aj 360° LED pracovné osvetlenie. 16 kusov vysoko-výkonných LED svetiel sa postará o ideálnu prácu v noci.



Nová štvorstĺpková kabína umožňuje vodičovi ovládať traktor s maximálnym pohodlím a komfortom. Je navrhnutá tak, aby poskytla obsluhu pohodlne pri dlhých hodinách práce. Samozrejmosťou sú technológie ako McCormick Fleet Management, GPS autopilot alebo ISOBUS pripojenie.



Srdcom hydraulického systému je axiálne piestové čerpadlo s maximálnym prietokom 123 l.min⁻¹. Ako opciu je možné zvoliť čerpadlo s výkonom 160 l.min⁻¹. Traktor je možné vybaviť až 11 elektronicke ovládanými hydraulickými okruhmi. Zadný vývodový hriadeľ je ovládaný elektrohydraulicky s výmennou 6 alebo 21 drážkovou koncovkou a rýchlosťami 540Eco/1000/1000Eco min⁻¹.

Možnosť variabilného odklopenia jednotlivých chladičov zabezpečí ich bezproblémovú údržbu a čistenie. Zákazník si má možnosť zvoliť powershiftovú prevodovku P6-Drive alebo prevodovku CVT s označením VT-Drive, ktorá ponúka obsluhu až 4-rozsahy rýchlostí. Obe verzie sa vyznačujú hlavne jednoduchým nastavením a ovládaním. Všetky potrebné parametre nastavíme cez 12-palcový dotykový display, ktorým je traktor štandardne vybavený.



Nové „rotačky“ Manitou prichádzajú

Celý začiatok roka 2021 sa niesol v znamení očakávania veľkej novinky z dielne Manitou a 21. apríla to prišlo... Predstavenie úplne nového modelového radu rotačných teleskopických manipulátorov.

Nové rotačné teleskopické manipulátory MRT sú skutočný klenot technológie. Už teraz je isté, že táto novinka sa stane nepostrádateľným nástrojom pre profesionálov bez ohľadu na ich zameranie v oblasti stavebnej činnosti.

Pre zdôraznenie rozsahu zmeny, ktorú Manitou v tomto segmente prináša prichádzajú aj nové názvy Manitou MRT VISION a VISION PLUS, ktoré nahrádzajú už zľudovené Manitou MRT Easy a Privilege Plus.

- Hlavná idea rozdelenia sa však nemení:
- VISION: kompaktnější stroje s nižšou nosnosťou a dosahmi
- VISION PLUS: rotačné teleskopické manipulátory bez kompromisov s nosnosťou až 7 ton a dosahom do 35 m
- Manitou harmonizuje celý sortiment rotačných teleskopických manipulátorov inštalovaním jedného typu kabíny do oboch modelových radov. Rovnaká kabína znamená tiež rovnaké ovládacie prvky, vďaka čomu obsluha nemá problém prechádzať zo stroja na stroj.

Manitou Vision MRT sú k dispozícii v modeloch s dosahmi od 16 metrov do 25 metrov pre všetky platí nosnosť až 4,5 tony. Pri porovnaní s predchádzajúcim modelovým radom, MRT Easy, bola navýšená nosnosť pri 16 a 18 m manipulátore. S prídavnou nosnosťou 500 kg v porovnaní so svojimi predchodcami ponúkajú tieto dva stroje väčšie možnosti nasadenia. MRT Vision sú vybavené novým motorom Deutz s výkonom 75 koní a 116 koní.

Väčšie kapacity a dosahy sú zoskupené v rade Manitou MRT VISION PLUS. V porovnaní s predchodcom MRT Privilege, bol sortiment kompletne prepracovaný a a všetkým manipulátorom pribudol do viackrát vyšší zdvih a väčšia nosnosť.

Pri modelovej rade MRT Vision Plus Manitou reagoval na rastúci dopyt po výkonnejších rotačných teleskopických manipulátoroch. Táto „veľkokapacitná“ ponuka spĺňa tieto očakávania dokonale. S modelmi, ktoré ponúkajú výšku zdvihu od 22 metrov do 35 metrov a podstatne vylepšenú kapacitu až do 7 ton, je tento rad ideálny na inštaláciu oceľových konštrukcií, renovácia budov alebo dokonca ja na demolačné práce.

Nové Manitou MRT sú dokonale vyvinuté pre zvýšenie produktivity a produktivity ide ruka



Na ovládacích joystickoch svietiace kontrolky signalizujú ich aktivitu.



vo výške. Pretlaková kabína, ktorá je inštalovaná na všetkých modeloch VISION a VISION Plus, zaručuje obsluhu zdravé pracovné prostredie a dostatočnú zvukovú izoláciu pre väčšie pohodlie.

Spoločným menovateľom nových modelov MRT je výkonná hydraulika. Hydraulický prietok 116 l / min zaisťuje o 50% vyššiu rýchlosť hydraulických pohybov, ktorých je možné vykonávať aj viaceré súčasne.

Výkonnejšou hydraulikou sa môže pochváliť aj rad Vision Plus ktorý je vybavený čerpadlom s prietokom 185 l / min. Nové motory Yanmar s výkonom od 156 do 211 koní vo Vision Plus pomáhajú znižovať spotrebu všetkých týchto modelov.

Spoločným menovateľom všetkých nových modelov je zvýšenie maximálnych nosností, čo je viditeľné na prvý pohľad. Nosnosti sa ale významne zlepšili, v maximálnej výške až o 100% a pri maximálnom dosahu až o 25%.

Hmotnosť nových rotačných teleskopických manipulátorov sa znižila o viac ako 5%, pričom ako bolo spomenuté nosnosť sa zvýšila. Manitou týmto demonštruje, do akej miery je inovácia neoddeliteľnou súčasťou jeho DNA.

Mimoriadne významná inovácia, ktorú Manitou predstavil, je nové voliteľné diaľkové ovládanie na ovládanie stroja z pracovnej plošiny alebo obsluhou mimo stroja. Novinkou je, že mimo kabíny stroja je okrem hydraulických pohybov stroja možné ovládať aj pojazd manipulátora.

Bezpečnosť obsluhuje personálu používajúceho tieto stroje je pre Manitou prioritou. Viditeľnosť daná ergonomiou kabíny nie je vždy všetko - postačuje ak sú svetelné podmienky nedostatočné.

Sada piatich LED pracovných svetiel zaisťuje úpl-

Veľký, intuitívny 12,1 "dotykový displej.



- Veľký, intuitívny 12,1 "dotykový displej, ktorý je možné použiť aj prostredníctvom navigačného tlačidla. Funguje tiež s rukavicami!
- Dynamické grafy zaťaženia na obrazovke Na sledovanie polohy nákladu v reálnom čase. Na palube diagnostický systém.
- Výnimočná viditeľnosť vďaka dizajnu novej panoramatickej kabíny.
- Pretlaková kabína zaručuje zdravé pracovné prostredie a dostatočnú zvukovú izoláciu.
- Upravte si svoje pracovné prostredie pomocou vymeniteľných tlačidiel "DSB". Ovládacie tlačidlá viete ľubovoľne premiestňovať na požadovanú pozíciu na 2 integrovaných laktových opierkach aby boli viac poruke pri konkrétnej práci.
- Elektrické spätné zrkadlá s rozmrazovaním, zabezpečujú pohodlie, ktoré zaručuje optimálnu viditeľnosť.

nú viditeľnosť v zóne okolo celého stroja a dva svetlomety na teleskopickom ramene zaisťujú vynikajúci výhľad počas nakládky vo výške. Toto osvetlenie doplnia zadná kamera, ktorej výstup je viditeľný na displeji vo výške očí a umožňuje manévrovať so strojom úplne bezpečne.

Inováciou, ktorá vychádza priamo z praxe by sa dalo nazvať štvoro schodíkov (prístupov) zabudovaných v základni teleskopického manipulátora. Vľavo aj vpravo, v prednej aj zadnej časti stroja. Umožňujú operátorovi vystupovať a zostupovať zo stroja bez ohľadu na to, kde je práve kabína otočená.

Prehľad modelov Manitou MRT Vision Plus

VISION PLUS	Nosnosť	Zdvih	Výkon	Hmotnosť
MRT 2260	6000 kg	22 m	156 hp	18,0 t
MRT 2660	6000 kg	26 m	156 hp	18,0 t
MRT 3060	6000 kg	30 m	173 hp	21,8 t
MRT 2570	7000 kg	25 m	173 hp	21,3 t
MRT 3570	7000 kg	35 m	211 hp	23,8 t

Manitou MRT Vision Plus s hydraulickým navijakom.



Manitou opätovne potvrdzuje svoj zámer ponúknuť čoraz pohodlnejšie pracovné podmienky pre obsluhu s rozvíjajúcou sa ergonomiou kabíny. Toto stelesňuje úplne nový dotykový displej pripomínajúci tablet. 8-palcové prevedenie v rade VISION a 12,1-palcové XXL v rade VISION Plus. Toto je skutočným komunikačným rozhraním medzi obsluhou a strojom. Čerešničkou na torte je možnosť ovládať displej aj v rukaviciach.

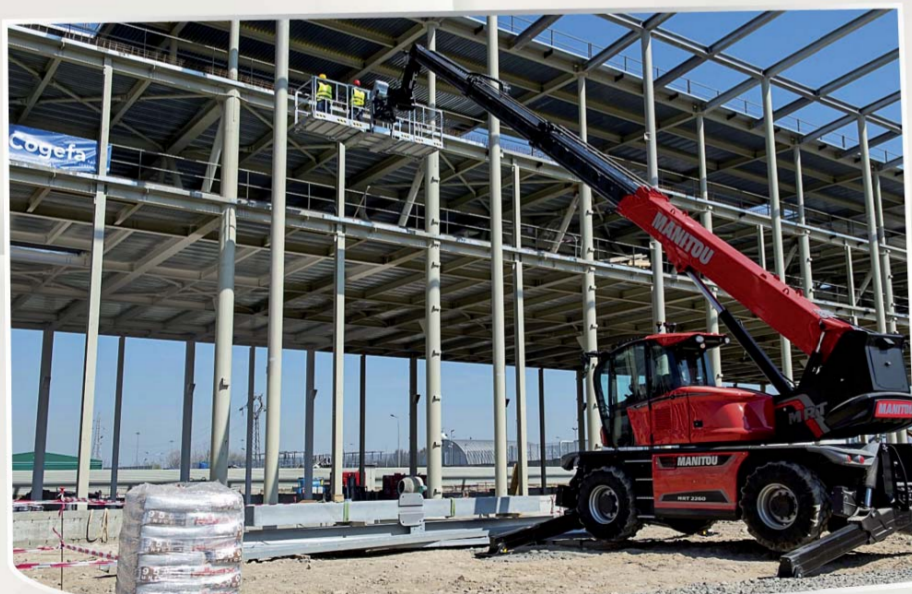
Manitou MRT VISION a VISION Plus je tiež vybavené hydrostatickou prevodovkou, ktorá ponúka väčšiu flexibilitu jazdy a poskytuje vodičovi maximálnu rýchlosť 40 km/h.

MRT 3570, teleskop s najvyšším dosahom z modelov VISION Plus, umožňuje operátorovi vykonávať manipulačné operácie až do výšky 35 metrov. Pre zvýšenie viditeľnosti v tejto výške implementoval vývojový tím Manitou nové elektrické sedadlo, ktoré sa dá nakloniť až o 18°, aby bolo možné ľahko sledovať vysunutú rameno.

Tento model je k dispozícii aj vo verzii s elektronickým pružením „ES“.

O tom, že ekológia je pre Manitou podstatná téma svedčí fakt, že začiatkom roku 2022 by mali uzrieť svetlo sveta aj plne elektrické modely VISION PLUS.

Manitou MRT Vision Plus v nasadení s pracovnou plošinou.



Nová Vision kabína.



Prehľad modelov Manitou MRT Vision

VISION	Nosnosť	Zdvih	Výkon	Hmotnosť
MRT 1645	4500 kg	16 m	75 hp	13,3 t
MRT 1845	4500 kg	18 m	116 hp	14,1 t
MRT 2145	4500 kg	21 m	116 hp	14,9 t
MRT 2545	4500 kg	25 m	116 hp	15,9 t

v ruke s dokonalou viditeľnosťou a prehľadom. Aj v názve VISION, ktorý je jednotiacim prvkom nového modelového radu, je vyjadrená myšlienka viditeľnosti.

Pre ďalšie zvýšenie viditeľnosti je k dispozícii ako voliteľná možnosť zosilneného strešného skla bez ochranného mriežky, certifikovaného podľa úrovne ROPS / FOPS 2, na dôkladné sledovanie operácií



V kolajových riadkoch je Pöttinger jednotka



Sejací stroj Terrasem od rakúskeho Pöttingeru, ako dokumentujeme aj na fotkách, trh vynikajúco preveril. Výrobcomi zostal čas a energia aj na rôzne drobné vylepšenia, ktoré ale znamenajú pre obsluhu veľké zmeny. Podstatnú časť článku venujeme oceňovanému systému pre tvorbu kolajových riadkov. Štyrmi kliknutiami v monitore prispôsobíte veľkosť a rozstup kolají akýmkoľvek požiadavkám. Ideálne pre službárov, napríklad aj pre Baka Agro z Kubáňova v Levickom okrese. Stroj dodal Moreau Agri, Madunice.

Európsky či americký postrekovač s rozličným rozchodom kolies? S 24, 30, 36 či 42 m záberom? Aplikácia hnojovice alebo digestátu cisternami s rozličnou šírkou pneumatík? S aplikátorom širokým 12, 15 či 21 m? Medziriadková vzdialenosť 12,5; 15; 37,5 alebo 50 cm? Alebo iba sejba na polovičný záber sejačky? Hotový galimatias s kolajovými riadkami.

Hlavne službári sa môžu aj zbláznit. Ale nie v prípade sejacieho stroja Pöttinger vybaveného rozdeľovacou hlavou so systémom IDS. IDS je skratka výrazu Intelligent Distribution System, ktorý aj bez prekladu pre jazykovo menej zdatných je plne zrozumiteľný.

Oceňovaný IDS

IDS dodáva Pöttinger pre sejacie stroje Terrasem a Aerosem s pneumatikou distribúciou osiva. Rozdeľovacej hlave umožňuje širokú škálu možností nastavenia siatia a kolajových riadkov bez nutnosti akéhokoľvek mechanického či manuálneho zásahu na rozdeľovacej hlave alebo výsevnom ústrojenstve. Každý vývod rozdeľovacej hlavy je opatrený vlastnou klapkou a servomotorom, čo umožňuje jednoduché ovládanie jednotlivých vývodov pomocou monitorov Power Control, CCI alebo priamo IsoBus monitorom traktora.

Hlavné výhody IDS:

- nastavenie vzdialeností kolajových riadkov,
- nastavenie šírky kolaje podľa veľkosti pneumatiky,
- tvorbu špeciálnych kolajových riadkov,
- dvojitý systém kolajových riadkov,
- vypnutie polovice záberu vpravo/vľavo.

Rozhodol IDS

IDS bol podstatným kritériom pre kúpu sejacieho stroja Pöttinger Terrasem so záberom 6 m Ladislavom Bakom, ktorý stojí za firmou pre komplexné služby poľnohospodárskou technikou Agro Baka Kubáňovo. Terrasemke by sme ale veľmi ukrivdili, ak by sme tvrdili, že ho zaujala len jednoduchosťou ovládania kolajových riadkov. Oslovila ho aj mohutnosťou a kvalitou práce v rozličných pôdnych podmienkach.

Baka Agro poskytuje služby poľnohospodárskou technikou od prípravy pôdy, cez sejbu vrátane tej presnej až po kombajnový zber. Ladislav Baka začal podnikáť ako SHR v roku 2003 a postupne k RV a ŽV pridával aj služby. Obhospodarujú aj vlastných 210 ha pôdy.

Robustnosť a jednoduchosť

Do Kubáňova prišla nová Terrasem na jeseň uplynulého roka a stihala zasieť ešte posledné repky. Ďalej siala aj ozimnú a jarnú pšenicu a jačmene, ľan, lucernu aj sóju. Celkovo na 1 100 ha pôdy.

Do výberu sejacieho stroja sa angažovala aj obsluha Miloslav Pavelka. Skúsenosti získal na viac ako 40 000 zasiatych hektároch. Ak si odmyslíme IDS, Pöttinger Terrasem ho oslovila aj základnými predpokladmi kvalitného stroja.



Vodič Miloslav Pavelka (zľava), konateľ Baka Agro Ladislav Baka a predajca Moreau Agri Jaroslav Sednička.



Rozdeľovacia hlava IDS je veľkou pomocou pre vodiča Miloslava Pavelku. Neraz sa stane, že u zákazníkov musí nastavovať kolajové riadky aj 3 razy za deň.

„Terrasem ma zaujal jednoduchosťou a robustnosťou. Tanierová sekcia pracuje výborne vo všetkých podmienkach. Rýchlo vieme nastaviť aj hĺbku sejby,“ hovorí obsluha. Vysoký prítlak na dvojkotúčovú výsevnú pátku až 130 kg pomôže kvalitne uložiť osivo aj do extrémne utlačenej pôdy, čomu dopomáha aj celková hmotnosť až 8 800 kg (bez osiva). Napriek vysokej hmotnosti hovorí obsluha o nízkej požiadavke sily na ťah. Dôvodom sú aj navzájom predsadené pneumatiky valca. Dokumentuje to aj spotreba 5,9 l na hektár pri sejbě sóje (bez bližšieho udania podmienok). Terrasemku ťahali v Kubáňove na jeseň s ťažným prostriedkom s výkonom 310 koní, na jar už s novým traktorom



Teleskopicky vysívateľné oje je výhodné v prípade dvojmontáží, nasávanie pre ventilátor posunul Pöttinger vyššie z dôvodu nižšej prašnosti.

presievaniu v okolitých riadkoch. A to je aj dôvod, prečo Terrasem vynikajúco dodržiava zadaný výševok na celej ploche.

O samotné uzatvorenie výstupu do semenovodu z rozdeľovacej hlavy sa stará klapka so servomotorom.

Istotu pri sejbě zabezpečujú snímače v semenovodoch, v tomto prípade pre každý riadok. Aby nedochádzalo v prípade vypnutia semenovodu počas tvorby kolajového riadku k neustálemu zvukovému upozorňovaniu v kabíne, Pöttinger toto softvérovo vyriešil.

IDS a sejba do klinov

Sekčné ovládanie sejacích strojov na hustosiaty výšev je nateraz menej aktuálne ako v prípade ich presných sestier, ale o to technicky zaujímavejšie.

Pöttinger s tým príde v najbližšej budúcnosti a naviazané to bude práve s hlavou IDS. Záber sa bude vypínať/zapínať po 1 m. Na 6 m Terrasem bude teda 6 sekcií. Podmienkou bude umiestniť na sejací stroj vlastný GPS prijímač. Na predstavovanom stroji je štandardnom sejba iba s polovičným záberom.

Spoločnosť na dodržanie výševu

Dodržiavanie výševu na plochu vyzdvihujú zvlášť v prípade drahého osiva repky. Podmienkou je, že vodič dodržiava počítačom odporúčanú rýchlosť. Nemusíte sa báť, že by to razantne znížovalo výkonnosť, pretože rozmedzie je bežne od 3 do 18 km za hodinu. Okrem priečnej aj pozdĺžnej rovnomernosti výševu obsluha pochvaluje aj výborné kopírovanie terénu výsevnými pátkami. To zabezpečí rovnomerné vzhádzanie a vývoj počiatkových fáz porastu. Môžu zato aj kopírovacie kolieska s priemerom 380 mm, ktoré zabezpečujú aj jemné utuženie pôdy.

Výrazné uľahčenie obsluhy kolajových riadkov

Miloslav Pavelka hovorí o IDS ako významnej pomoci, zvlášť v prípade viacerých požiadaviek na kolajové riadky za deň.

Do terminálu, či už samostatného alebo traktorového, zadáva:

- medziriadkovú vzdialenosť,
- rozstup kolajových riadkov (šírku postrekovača),
- rozchod kolies postrekovača,
- šírku pneumatík postrekovača (cisterny).

Miloslav Pavelka využíva zväčša traktorový monitor, pretože sejačkový monitor je menší. Samozrejme Pöttinger dokáže dodať plnohodnotný veľký monitor. Spolupráca medzi elektronikou traktora a sejacieho stroja nerobila problémy.

Pri kolajových riadkoch sa znižujú otáčky výsevneho valčeka

Počas tvorby kolajových riadkov nastávajú dve veci:

1. - IDS odporúča znížiť objem vzduchu (otáčky ventilátora) pre dopravované osivo. Nedochádza k nadmernému víreniu osiva a následnej nerovnomernej distribúcií.
2. - Osivo z kolajových riadkov sa dostáva opätovne do prúdu vzduchu a do ostatných riadkov. Dôležité je povedať, že výsevný valček zodpovedajúco počtu vypnutých riadkov znižuje otáčky. Tým sa zamedzuje



Pre výborné kopírovanie povrchu a zachovanie totožnej hĺbky obrábania je Terrasem vybavená dvojitým hydraulickým valcom. Zabezpečuje kopírovanie aj „pod terén“ a naopak na svahu sekciu priláčajú piesty pomocou dusíkového akumulátora.

Príhnojovanie a medziplodiny

Pöttinger vyrába predstavovaný stroj aj vo verzii s príhnojovaním. Službári ale zo strany poľnohospodárov nepocitujú záujem, vybrali teda sejačku bez prívlastku Fertilizer. Inak by sa hnojivo nachádzalo v 4000 l zásobníku delenom v pomere 40:60, 50:50 alebo 60:40. Jednokotúčová hnojivá pátko s priemerom 38 cm ukladá hnojivo do medziriadka.

Čoraz využívané medziplodiny, resp. výšev viacerých plodín umožňuje aj sejací stroj Terrasem. Výrobca príšev nazýva Tegosem. Montuje sa na oba typy sejacích strojov aj dodatočne a 500 l zásobník nachádza miesto na oji. Osivo dávkuje jeden z dvoch typov výsevných valčekov a do pôdy ho dopravuje prúd vzduchu z hydraulicky hnaného ventilátora. Osivo padá voľne na pôdu, alebo do výsevných páteiek k štandardnému osivu.

Pódspracujúca sekcia aj s dodatočnou výstavou pre vaše podmienky

Tanierová sekcia vychádza zo známeho náradia Terradisc. Na jednej stĺpci sa nachádzajú dva tanier s priemerom 510 mm. Odvalujú sa v dvojradových ložiskách so šesťnásobným tesnením a trvalou mazacou náplňou. Istenie je klasickými štyrmi gumenými elementami. Prvý rad tanierov je orientovaných doľava, druhý opačne doprava. Za kolesami traktora sú tanier nastavitelné a slúžia ako kypriče stóp.

Pöttinger ponúka pre pódspracujúcu sekciu dodatočnú výstavu ako napríklad radličkové kypriče stóp traktora, odpruženú smykovú lištu, prúty za tanierovú sekciu alebo nivelačné prúty za pneumatikami, určené prednostne do ľahkých piesčitých pôd. V Kubáňove si vybrali predný smyk pre urovnávanie väčších nerovností a čiastočné drvenie hrúd.

Tanierová sekcia spracuje aj väčší profil pôdy, ale v Baka Agro pracovali najviac do hĺbky asi 12 cm. Následne stúpa spotreba, resp. zvyšuje sa príkon v porovnaní s bežnou prípravou do hĺbky 4 – 8 cm.

Ostatné zaujímavé riešenia Terrasem

Pöttinger poháňa výsevný valček cez prevodovku. Výhodou je, že v prípade malých výševok a teda aj nízkych otáčok valčeka nedochádza k trhavým pohybom valčeka.

Ochrana proti vnikaniu prachu do prúdu vzduchu s osivom - ventilátor sa nachádza krytý v prednej časti zásobníka, teda vo vyššej polohe s menším výskytom prachu od kolies traktora.

Veľký priemer ventilátora, ktorý dodáva veľký objem vzduchu s nižšou rýchlosťou aj v prípade poklesu otáčok.

Sejačka so záberom 6 m má stredovú 3 m pevnú časť a dve 1,5 m sklápatelné krídla. Kopírujú povrch až „pod terén“ do -4“. Naopak, na svahu pracovnú sekciu krídel priláčajú piesty pomocou dusíkových akumulátorov.

Regulácia výševu podľa radaru na sejačke alebo od traktora.

Rovnomernosť ukladania osiva v prednom aj zadnom rade výsevných páteiek vďaka rovnako dlhým ramenám.

Výsevná lišta je uchytená na samostatnom ráme nezávisle na zvyšku sejacieho stroja pre výborné kopírovanie povrchu.

Záverom: „Sejací stroj Pöttinger Terrasem je robustný, masívny a je vidieť, že pri jeho návrhu rozmýšľali,“ takto hodnotí sejací stroj Miloslav Pavelka, ktorý zasial asi 40 000 ha porastov.

Marián Kukučka
Moderná mechanizácia v poľnohospodárstve®
Foto: Benjamin Zvara, Marián Kukučka



MANITOU LIMITED EDITION 133

...sme vám predstavili v MOREAU AGRI LIFE č. 33

Na našu hrudu dorazilo poradové číslo 110. Vidieť ste ho mohli „na živo“ na Celoslovenských dňoch poľa v Seliciach, no a potom začal „zarezávať“ u nového majiteľa - nášho zákazníka v Prešovskom kraji – Roľnícko obchodného družstva Ďurdoš.



Všetci boli zvedaví na novú mašinku.



Samozrejme, najprv stroj vyskúšal vedúci mechanizácie – Ing. Pavol Gača.



Zľava: náš kolega obchodník Ing. Ľubo Andráš, Ing. Pavol Gača – mechanizátor, Ing. Miroslav Sabol - predseda.

Investícia do budúcnosti nákupom teleskopického manipulátora MANITOU MLT 737 130 PS+

Roľnícko-obchodné družstvo Ďurdoš hospodári v okrese Vranov nad Topľou na výmere 740 ha poľnohospodárskej pôdy v zložitých pôdno-klimatických podmienkach, o čom svedčí aj rozsah nadmorskej výšky 220 – 510 metrov nad morom.

Družstvo obrába 410 ha ornej pôdy, 312 ha trvalo-trávných porastov a stará sa aj o 8 ha ovocného sadu s približne 800 ks jabloní, ktorý je už ale starý a viac extenzívny.

Družstvo je zamerané na pestovanie plodín s dôrazom na živočíšnu výrobu – chová stádo dojníc v počte okolo 160 ks plemena „Slovenské strakaté“, stádo oviec v počte 400 ks plemena „Cigája“ a doplnkovo sa venuje aj kravám bez trhovej produkcie mlieka plemena „Charolais“.

Rastlina výroba produkuje trhové plodiny akými sú obilniny – konkrétne pšenica ozimná na výmere 110 ha, jačmeň sladovnícky na výmere 50 ha, ovos na 20 ha a raž ozimná na výmere 10 ha, zemiaky na výmere 7 ha a sóju na výmere 30 ha. Ostatné plodiny na ornej pôde patria krmovinám – silážnej kukurici na výmere 70 ha, lucerne na 45 ha, ďatelino-trávne miešanky a ďatelina na 70 ha. Kvalitné krmoviny a ich dostatočné množstvo tvoria základ kŕmenia v živočíšnej výrobe, ktorá produkuje 75 % tržieb v podniku.

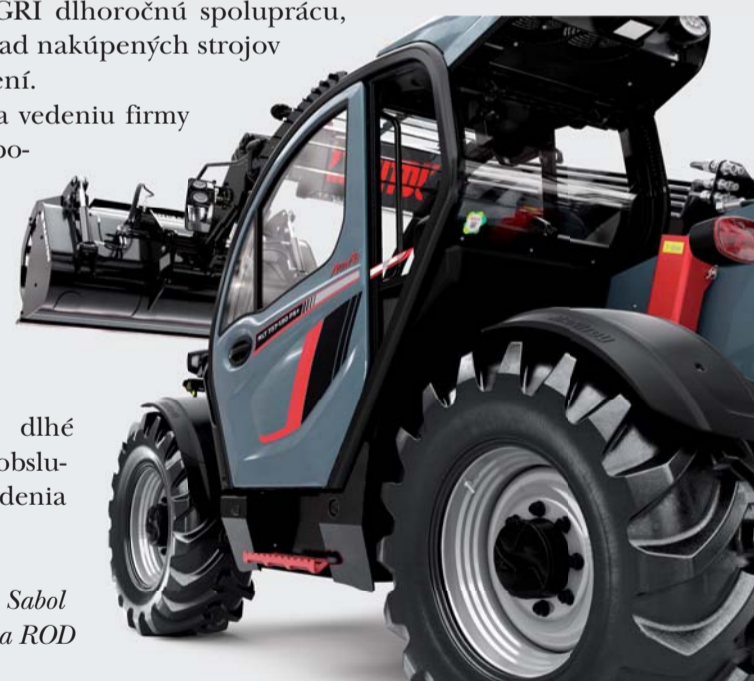
Čo sa týka strojového parku a jeho vybavenia družstvo každý rok investuje do strojového parku značnú časť peňazí. Len rýchlymi a kvalitnými zásahmi počas vegetácie môžeme dorábať kvalitnú produkciu. Aj v tomto roku sme sa rozhodli zainvestovať do teleskopického manipulátora značky „MANITOU MLT 737 130 PS+“ podpisom kúpno-predajnej zmluvy, v ktorej sme deklarovali daný stroj podľa našich predstáv. Teleskopický manipulátor nám bol dodaný v polovici mesiaca júl 2021, ktorý sme hneď zapojili do žatevných prác. Veľmi nám pomohol k rýchlej manipulácii pri jednotlivých prácach počas žatvy. Mám na mysli manipuláciu so slamou – nakladanie a vykladanie pod prístrešky, nakladanie obilia na kamióny, manipuláciu s maštalným hnojom a celý rad iných prác, ktoré teleskopický

manipulátor hravo zvláda. Viem, o čom píšem, nakoľko vlastnime ešte jeden kus teleskopického manipulátora, ktorý prevádzkujeme už 12 rokov a ktorý má odpracovaných 19000 MTh. Je to jeden z najvyťaženejších strojov na družstve.

Roľnícko-obchodné družstvo Ďurdoš má s firmou MOREAU AGRI dlhoročnú spoluprácu, o čom svedčí celý rad nakúpených strojov a závesných zariadení.

Chcel by som sa vedeniu firmy MOREAU AGRI poďakovať za serióznu spoluprácu, spoľahlivý servis a vysloviť pranie, aby teleskopický manipulátor MANITOU MLT 737 130 PS+ slúžil dlhé roky k spokojnosti obsluhy stroja ako aj vedenia družstva.

Ing. Miroslav Sabol
Predseda ROD



V prípade akýchkoľvek dotazov nás kedykoľvek kontaktujte. Tešíme sa na spoluprácu!

Váš team MOREAU AGRI



Autori: Silvia Blahová, Peter Poliak, Lukáš Velčický. V prípade otázok, dotazov, návrhov ... nás prosím kontaktujte na emailovej adrese: info@moreauagri.sk

MOREAU AGRI spol. s r.o., Družstevná 616/13, 922 42 Madunice

tel.: +421 33 7435 728, fax: +421 33 7434 328, www.moreauagri.sk, e-mail: moreauagri@moreauagri.sk

MOREAU AGRI JUH s.r.o., SNP 59, 937 01 Želiezovce – tel.: +421 36 7713 064, fax: +421 36 7713 064

Želiezovce 0911 959 744 ▪ Trenčín 0903 723 699 ▪ Žilina 0901 913 478 ▪ Rožňava 0911 220 855 ▪ Michalovce 0911 220 855 ▪ Trnava 0903 713 328
N. Zámky 0911 959 744 ▪ Dunajská Streda 0903 208 800 ▪ B. Štiavnica 0903 208 300 ▪ Prešov 0901 914 478 ▪ Bratislava 0903 713 328