

**MOREAU
AGRI**

MOREAU AGRI
Life



O slávnostné otvorenie nového strediska sa postaral konateľ spoločnosti spolu s čestnými hosťami. Na fotografii sprava starostka obce Madunice Alena Jelušová, konateľ spoločnosti MOREAU AGRI spol. s r.o., Pavol Domorák a zástupca dodávateľa stavby Ondrej Novosad.

Milé čitateľky, milí čitatelia,

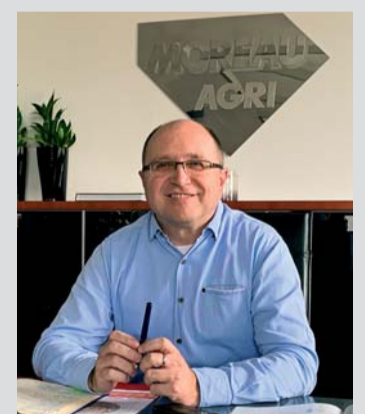
V roku 1995 si novozaložená spoločnosť MOREAU AGRI prenajala jednu kanceláriu na Školskom majetku v Trnave a začala s predajom a servisom vyorávačov cukrovej repy značky Moreau. Mala na čo nadviazať, pretože už v roku 1991 vznikla ešte v bývalom Československu spoločnosť MOREAU CS a tá položila pevné základy, na ktorých bolo možné ďalej budovať.

Už o dva roky sa spoločnosť z priestorových dôvodov presťahovala do areálu VŠÚ v Bučanoch. Pribúdali ďalšie značky, zamestnanci, autá...

Znova sa bolo treba posunúť ďalej v kvalite poskytovaných služieb a k tomu bolo potrebné mať vlastné priestory. Podarilo sa to v roku 2006 kúpou areálu v Maduniciach... a pribúdali ďalšie značky, zamestnanci, autá, ale už aj strediská. V roku 2008 vzniklo MOREAU AGRI JUH v Želiezovciach, v roku 2015 sme postavili nové stredisko v Trenčianskej Turnej...

Pôsobíme v Turni nad Bodvou, Prešove a v Sečovciach. Naším posledným prírastkom sú nové dielenské, skladové a kancelárske priestory, ktoré sme 30. januára otvorili na centrále v Maduniciach.

(dokončenie na 2. str.)



s. 3

**Presné
poľnohospodárstvo**



s. 5

O krok vpred



s. 7

Predajca roka



s. 8

Podiel na trhu

(pokračovanie zo str. 1)

V priebehu rokov sme budovali aj spoločnosti MANNET a RENNET, aby sme mohli poskytovať naše služby aj mimo poľnohospodárstva – v stavebníctve, priemysle, energetike, odpadovom hospodárstve, ponúkať nájomné stroje...

Počas viac ako dvadsiatich piatich rokov našej činnosti sme sa stali dlhoročnou jednotkou na trhu s teleskopickými manipulátormi, ale naše pôsobenie je neprehliadnuteľné v takmer všetkých poľnohospodárskych činnostiach od prípravy pôdy, cez sejbu, hnojenie, ochranu, dopravu, kŕmenie... Stali sme sa tiež významným dodávateľom traktorov. Je to obrovský posun dopredu, ak porovnáme začiatky, keď sme boli spoločnosťou úzko špecializovanou iba na technológie pre pestovanie cukrovej repy a dnešok, keď sme schopní poskytovať kompletné technológie v mnohých, aj nepoľnohospodárskych oblastiach.

Vybudovali sme kompletnú predajnú a servisnú sieť po celom území Slovenska. O tom, ako pracujeme svedčia naše predajné výsledky a tiež kvalita servisných služieb, ktorá je hodnotená veľmi pozitívne.

Naše výsledky oceňujú výrobcovia, ktorých na našom trhu zastupujeme, ale najväčšou pochvalou je pre nás vaša spokojnosť – spokojnosť našich zákazníkov a obchodných partnerov. Predovšetkým vám patrí vďaka za to, že sme dnes tam, kde sme. Ceníme si, a zároveň nás teší to, že sa k nám stále vraciate pri kúpe ďalších strojov.

Aj naďalej budeme zlepšovať naše služby a budovať nové obchodné a technické zázemie, aby sme k vám, našim zákazníkom a partnerom boli stále bližšie.

Na záver sa chcem poďakovať našim zamestnancom a spolupracovníkom. Bez vašej vytrvavej, poctivej práce by sme nemohli dosahovať takéto výsledky.

Ďakujem vám všetkým za spoluprácu a želám vám veľa úspechov.



Pavol Domorák



Na strihanie pásky sme sa dobre pripravili.



Po prestrihnutí pásky boli už všetci zvedaví na nové priestory.



Tí čo sú za to "zodpovední" (zástupcovia dodávateľa stavby, spoločnosti Trilaug Trenčín), obdivujú vystavené historické motocykle...



Priestranné priestory nového skladu náhradných dielov sa v tento deň stali miestom prípitku a rozhovorov



Ku slávnostnému otvoreniu nových priestorov boli prizvaní i zástupcovia dodávateľa stavby, ako aj starostka obce, Mgr. Alena Jelušová. Tá zagratalovala spoločnosť Moreau Agri a poďakovala za prínos spoločnosti pre obec Madunice a dobrú vzájomnú spoluprácu. Nové priestory nie sú podľa jej slov len prínosom pre zamestnancov, ale sú aj estetickou stavbou, ktorá napomáha

rozvoju obce a vytváraní nových pracovných miest.

Po slávnostnom otvorení bolo návštevníkom umožnené nahliadnúť do srdca nového strediska, v ktorom sa nezabudlo ani na vytvorenie zázemia pre tím predajcov a servisných pracovníkov. Nové, moderné kancelárie sú v druhej časti budovy doplnené o priestorový sklad náhradných dielov, v ktorom sú už

teraz naskladnené a zorganizované tisíce položiek, ktoré zvýšia kvalitu ponúkaných služieb. V priestrannej hale, ktorú budeme využívať pri servisných úkonoch bol nateraz vystavený nakladač GEHL, teleskopické manipulátory MANITOU, či traktory ZETOR a LANDINI. Samozrejmosťou bolo i chutné pohostenie, ktoré na podujatí tohto typu nemôže chýbať. □



Budúca dielňa poslúžila ako veľká jedáleň, kde si každý našiel tú svoju pochúťku, či už dobre upečenú klobásu, alebo guláš rôznych druhov. Pitia bolo tiež viac ako dost, vrátanie profesionálne pripravovanej kávy.



- nové možnosti pre presné poľnohospodárstvo od Sulky

Zvýšená presnosť rozhadzovačov Sulky XT Econov, ktorá je dostupná od sezóny 2020, prináša nové možnosti v oblasti presného poľnohospodárstva. Čo si predstavovať pod zvýšenou presnosťou? V prvom rade je to úplne nová elektronika so systémom Isobus, 12 sekcií, a nezávislá modulácia dávky na pravej a ľavej strane rozhadzovača.

Ťahaná verzia XT Econov je dostupná vo verzii XT100 (objem 7500 litrov) a XT130 (objem 9500 litrov).



12 sekcií v zakrivenom tvare

Jedinečnou vlastnosťou rozhadzovačov Econov je automatické ovládanie pracovného záberu pomocou GPS. Ako jediní na trhu berieme do úvahy tvar aplikáčného obrazca. Pri rozhadzovačoch nemôžeme ovládať sekcie ako na postrekovači. Patentovaný systém Econov disponuje v súčasnosti 12 virtuálnymi sekciami v zakrivenom tvare. Ich ovládanie je plne nezávislé. Systém je schopný zopnúť sekcie sprava do ľava alebo opačne, taktiež vie spustiť len krajnú sekciu. Takéto nezávislé ovládanie sekcií zabezpečuje dokonalé ukončenie práce na úvrtiach a pri práci v cvikoch. Rozhadzovač nielenže uzatvára sekcie ale aj prispôbuje dávku tak, aby bola zachovaná priečna rovnomernosť pri práci.



Príklad 1: Aktívne zatváranie sekcií od prvej po poslednú



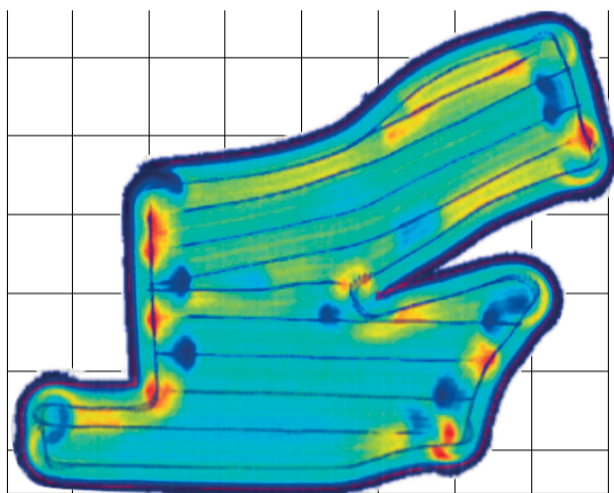
Príklad 2: Pri práci je otvorená len jedna sekcia, aj napriek tomu že všetky ostatné sekcie sú zatvorené.

Ušetríte až 9% hnojiva s Econovom

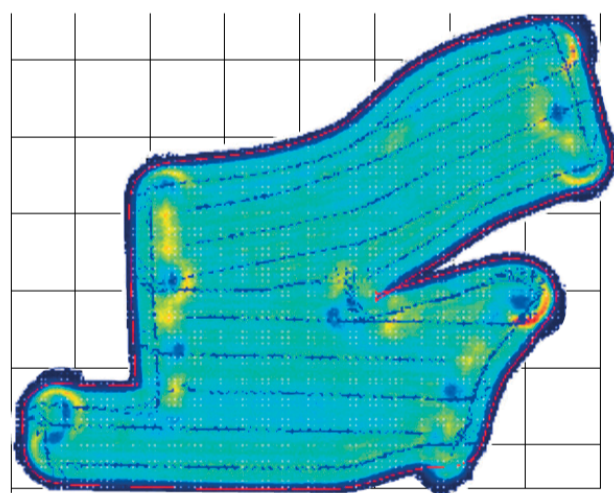


Túto sezónu vykonal francúzsky Národný výskumný inštitút pre životné prostredie a poľnohospodárstvo (IRSTEA) test rozhadzovača Sulky Econov XT Econov.

Pri tomto teste porovnávali účinnosť systému Econov a to tým spôsobom, že pri prvom prejazde rozhadzovači v manuálnom móde a následne na to urobili prejazd v automatickom Econov móde. Rozdiely možno vidieť na aplikovanej ploche.



Bez systému Econov (manuálny režim): na aplikáčnej mape je možné vidieť množstvo prehnojených (červená farba) a nedohnojených (modrá farba) oblastí. Obsluha musí manuálne zapnúť alebo vypnúť rozhadzovač na úvrti, čo nie je možné presne odhadnúť.

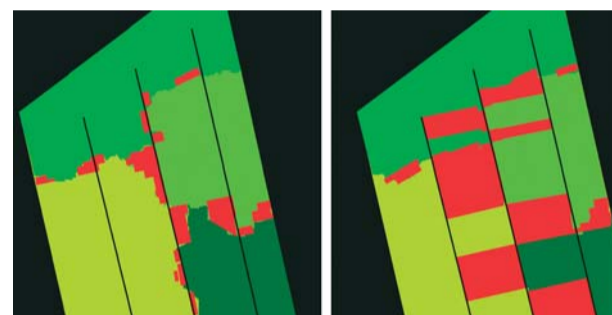


S aktivovaným systémom Econov: na aplikáčnej mape je evidentne vidieť že so systémom Econov sa nám prehnojené (červená farba) alebo nedohnojené (modrá farba) oblasti podarilo takmer úplne eliminovať. Rozhadzovač je riadený plne automaticky. Vypínanie a zapínanie odsadených sekcií pomocou GPS v tvare aplikáčného obrazca zabezpečí to, aby bola zachovaná priečna aj pozdĺžna rovnomernosť. **Výsledkom tejto efektívnej súhry je úspora hnojiva okolo 9%.**

Nezávislé nastavenie dávky na pravej a ľavej strane

Sulky ako jediný výrobca na trhu ponúka túto funkciu na rozhadzovačoch X40/X50 Plus Econov a od sezóny 2020 aj s XT Econov. Nezávislé nastavenie dávky na pravej alebo ľavej strane pomocou GPS je možné len ak je rozhadzovač spojený s ISO-Bus počítačom Sulky ISOBUS Quartz 800 alebo JD GreenStar 2630. Táto funkcia má význam hlavne pri používaní úrodových alebo živinových máp. Systém pracuje so štandardnými ma-

pami, ktoré sú spracované v software napr.: Farmstar, Farmworks, Soyl, Defisol...



Na porovnanie: Na obrázkoch sú zobrazené zóny na aplikáčnej mape (štyri odtiene zelenej farby = štyri rozdielne dávky hnojiva) a línie pohybu rozhadzovača. Na ľavom obrázku je aktivovaná funkcia nezávislej dávky na oboch stranách pomocou GPS. Výrazne tým redukuje oblasti, ktoré sú prehnojené alebo nedohnojené a to pri využití úrodových alebo živinových máp. Červená farba na mapách znázorňuje inú dávku ako je zodpovedajúca danej oblasti na aplikáčnej mape.

Terminál Sulky ISOBUS Quartz 800



Hlavné výhody terminálu:

- 100% dotykové ovládanie na 8" obrazovke
- Nezávislé nastavenie dávky na pravej a ľavej strane
- Econov s 12 zakrivenými sekciami s nezávislým ovládaním pomocou GPS
- Kompatibilný s mnohými inými strojmi na trhu
- Jeden display pre ovládanie rozhadzovača a navigáciu
- AEF certifikácia (bližšie info na www.aef-isobus-database.org)



Určený pre vysoké výkony so záberom od 18 do 50 metrov.

McCormick opäť o krok vpred

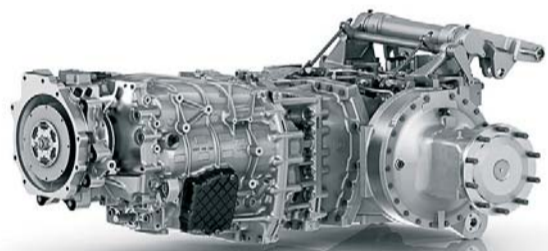
McCORMICK™

MOTOR



Traktory rady X7.6 sú poháňané motorom FPT. Tento šesťvalec s objemom 6,7 litra využívajúci 24 ventilovú technológiu dosahuje výkon od 165 do 240 konských síl s prevýšením krútiaceho momentu až 40%. Systém POWER PLUS zaisťuje zvýšenie krútiaceho momentu pri špecifických podmienkach, napríklad pri práci s vývodovým hriadeľom alebo pri použití traktora v doprave, až o 10%. Pre splnenie emisnej normy STAGE V je motor vybavený systémom DOC+Hi-SCR. Tento motor sa vyznačuje skvelými výkonnosťnými parametrami, predovšetkým je to vysoký krútiaci moment a široká oblasť konštantného výkonu motora, je teda možné pracovať pri nižších otáčkach motora a dosahovať nízku spotrebu paliva. Možnosť variabilného odklopenia jednotlivých chladičov zabezpečí ich bezproblémovú údržbu a čistenie.

PREVODOVKA



Prevodovka CVT s označením VT-Drive ponúka obsluhu až 4-rozsahy rýchlostí. VT-Drive sa vyznačuje hlavne jednoduchým nastavením a ovládaním. Všetky potrebné parametre nastavíme cez 12-palcový dotykový display, ktorým je traktor štandardne vybavený.

VT-Drive prevodovku si môžeme nastaviť do 4 pracovných módov:

- 1. Auto Mode** – riadiaca jednotka prispôsobuje otáčky motora a prevodový pomer na základe zaťaženia traktora
- 2. Manual Mode** – obsluha nastaví otáčky motora pomocou ručného plynu. Riadiaca jednotka potom prispôsobuje len prevodový pomer na dosiahnutie nastavenej pracovnej rýchlosti
- 3. PTO Mode** - obsluha nastaví otáčky motora pomocou ručného plynu. Riadiaca jednotka potom prispôsobuje len prevodový pomer na dosiahnutie nastavenej pracovnej rýchlosti, avšak priorita sa kladie na otáčky vývodového hriadeľa.
- 4. Cruise Mode** – toto nastavenie je určené na dopravu. Nastaví sa len maximálna rýchlosť, ktorú má traktor pri doprave dosiahnuť.

HYDRAULIKA

Srdcom hydraulického systému je axiálne piestové čerpadlo s maximálnym prietokom 123 l.min⁻¹. Ako opciu je možnosť zvoliť čerpadlo s výkonom 160 l.min⁻¹. Traktor je možné vybaviť až 11 elektronicky ovládanými hydraulickými okruhmi. Zadný TBZ je tiež ovládaný elek-



Model	X7.618	X7.620	X7.622	X7.623	X7.624
Maximálny výkon (hp)	180	190	210	225	240
Nominálny výkon (hp)	165	174	192	205	209
Max. krútiaci moment (Nm)	737	778	860	921	983
AdBlue nádrž (l)	52	52	52	52	52
Palivo (l)	350	350	350	350	350

tronicky s možnosťou precíznej regulácie a má maximálnu zdvíhaciu kapacitu 9300 kg. Na želanie môže byť traktor vybavený čelnou hydraulikou so zdvíhacou kapacitou až 3500 kg.

VÝVODOVÝ HRIADEĽ



Zadný vývodový hriadeľ je ovládaný elektrohydraulicky s výmennou 6 alebo 21 drážkovou koncovkou a rýchlosťami 540Eco/1000/1000Eco min⁻¹. Elektronické ovládanie sa stará o hladké zapínanie vývodového hriadeľa pri práci s rôznymi druhmi pracovného náradia a príslušenstva. Na želanie môže byť traktor vybavený aj predným vývodovým hriadeľom.

KABÍNA



Nová štvorstĺpková kabína umožňuje vodičovi ovládať traktor s maximálnym pohodlím a komfortom. Je navrhnutá tak, aby poskytla obsluhu pohodlie pri dlhých hodinách práce. Vzduchom odpružená sedačka je vybavená úplne novou integrovanou multifunkčnou laktovou opierkou, ktorá v sebe nesie základné ovládacie prvky traktora. Na laktovej opierke sa nachádza aj 12-palcový dotykový displej. Úplne nová je tiež pl-

nohodnotná sedačka spolujazdca s inovatívnym systémom sklápania. Ergonomicky nastaviteľný volant, automatická klimatizácia, strešné okno, LED osvetlenie, pripojenie USB a Bluetooth, to všetko sú prvky, ktoré zaisťujú maximálny komfort pri práci s traktorom McCormick X7.

PREDNÁ NÁPRAVA

McCormick X7 VT-Drive je vybavený nezávisle odpruženou prednou hnacou nápravou. Táto elektrohydraulicky ovládaná náprava umožňuje zvýšenie dynamického prenosu výkonu na podložku a zároveň zlepšenie jazdného komfortu. Výsledkom je teda vysoká efektívnosť prevádzky traktora pri poľných prácach a zároveň vysoká bezpečnosť pri použití traktora v doprave. Ako doplnok pre nezávisle odpruženú prednú nápravu je možné použiť systém centrálneho mazania pre jednoduchú údržbu.



McCormick X7 môže byť osadený systémom EasyGrip. Systém zabezpečuje zmenu tlaku v pneumatikách priamo z kabíny traktora pre zabezpečenie ideálnej trakcie pri práci.

Predsejbové spracovanie pôdy od Multivy v nových farbách

MULTIVA

Na výstave Agritechnica 2019 Multiva predstavila nové farebné prevedenie svojich strojov. Tradičnú zelenú farbu nahradila tmavá sivá. Sezóna je už predo dvermi takže si vyberte vhodný stroj na predsejbové spracovanie pôdy.

Optima T

Medzi najžiadanejšie stroje patrí kompaktor s označením Optima T. Optima T je účinný stroj na predsejbové spracovanie pôdy. Robustný rám, flotačné pneumatiky, pružné radlice tvoria univerzálny stroj do rôznych podmienok. Jednoduché nastavenie pracovnej hĺbky je pomocou centrálného hydraulického valca a podložiek po 5 mm pracovnej hĺbky. Rám s robustnou konštrukciou a dĺžkou až 3 metre zabezpečuje ideálnu stabilitu pri práci. Rozmiestnenie radlíc je v 7 radoch, rozstup medzi jednotlivými radlicami je 75 mm. Voliteľné zadné príslušenstvo sa dá konfigurovať podľa pôdných podmienok.

Optima	T500	T600	T700	T800	T900	T1000
Vzdialenosť radlíc, mm	75	75	75	75	75	75
Počet radov radlíc	7	7	7	7	7	7
Pracovný záber, cm	500	600	700	800	900	1000
Prepravná šírka, cm	300	340	340	340	340	420
Hmotnosť, kg *	2420	3100	3500	4450	4850	5190

* v závislosti na prevedení

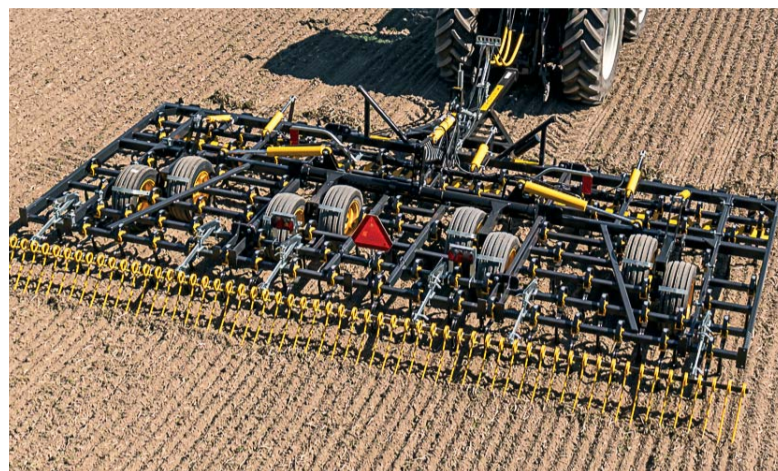
Radlice Multiva

Multiva TerraFlex

- Na modeloch Optima T o rozmere 10 x 45 mm
- Vzdialenosť od rámu po špičku radlice 42 cm
- Patentovaný tvar radlice zabezpečí dobré držanie nastavenej hĺbky

Multiva TerraSuper

- Použitá na modely Topline Super XL o rozmere 12x65 mm
- Vzdialenosť od rámu po špičku radlice 50 cm
- Možnosť osadiť šípovú radličku
- Agresívne vibrácie, zabezpečujú dobré rozdrobenie aj ťažkých pôd



Predný smyk je voliteľne osadený plnou doskou.



Vo verzii Topline Cross alebo Topline super XL je možné na želanie stroj osadiť dvojradvými prstovými bránami.



Prúťový valec je dostupný pre všetky verzie kultivátorov multiva.

Topline Super XL

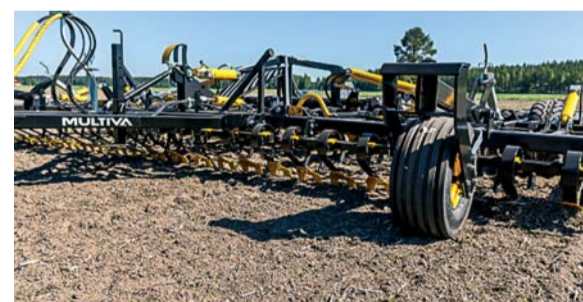
Vlajkovou loďou produktov Multiva je Topline super XL. Najrobustnejší stroj je určený nielen na prípravu osivového lôžka ale aj na plytkú podmiatku do 10 cm. Dĺžka rámu 4,1 metra umožňuje aj väčší rozstup radlíc a zabezpečí väčšiu priechodnosť pri prítomnosti pozberových zvyškov. Rozmiestnenie radlíc je v tomto prípade v 9 radoch s rozstupom 100 mm. Tento model môže byť na želanie osadený aj šípovými radlicami určenými na podmiatku. Pracovná rýchlosť tohto stroja môže byť až 15 km/h. Tým je predurčený na vysoké denné výkony. Topline Super XL je štandardne osadený širokými pneumatikami s rozmermi 340/55-16. A pri väčších záberoch aj postrannými opornými kolesami vpredu.

Topline Super XL	T600	T700	T800	T900	T1000	T1250	T1500
Počet Radlíc	59	67	77	87	101	129	143
Vzdialenosť radlíc, mm	100	100	100	100	100	100	100
Počet radov radlíc	9	9	9	9	9	9	9
Pracovný záber, cm	600	700	800	900	1000	1300	1450
Prepravná šírka, cm	300	300	360	360	440	440	440
Hmotnosť, kg *	4720	5320	6440	7110	8390	9320	11025

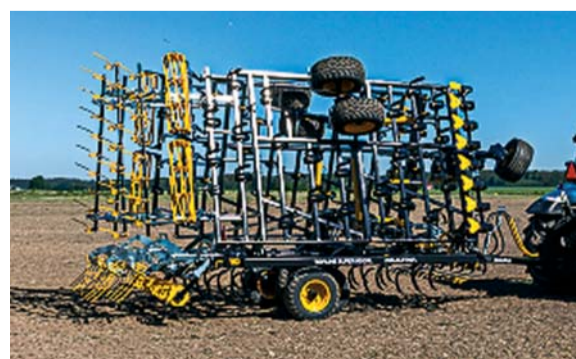
* v závislosti na prevedení



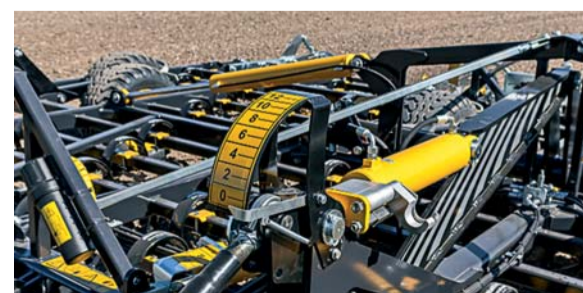
Topline Super XL pri podmiatke.



Topline SuperXL je možné vybaviť pri väčších záberoch prednými vodiacimi kolesami.



Topline Super XL v prepravnej polohe.



Jednoduché centrálné nastavenie hĺbky je rovnaké na všetkých typoch kombinátorov značky Multiva. Jedna podložka znamená zmenu pracovnej hĺbky o 5 mm.

ZLATO za inovácie

JOSKIN

– hybridný pohon v preprave

Spoločnosť JOSKIN, ktorá sa špecializuje na transport a aplikáciu v poľnohospodárstve, predstavila novú inováciu, a to možnosť elektricky poháňaných náprav.

V minulosti sa traktory vyrábali s malými výkonmi a nie vždy boli schopné utiahnuť ťažký náklad, alebo čeliť ťažkým pracovným podmienkam. Najpoužívanejším riešením tohto problému v praxi boli nápravy s náhonom od PTO traktora na návese. Dnešné traktory však majú značne vyššie výkony a potreba hnacích náprav sa vytratila. Prepravované objemy a hmotnosti sa zvýšili, ale trakcia na ceste sa tým nezlepšila. Použitie širších pneumatík pre prenos sily z traktora na podložku sa stalo nevyhnutnosťou, čoho následkom je zvýšenie ceny, ale nie uspokojivé zvýšenie trakcie. Okrem toho, prídanie ďalších závaží na traktor pre zlepšenie priľnavosti sa stalo bežnou praxou, ale výsledkom je samozrejme zvýšenie spotreby PHM a v prípade, že nie je hmotnosť dobre rozložená, prichádza k rýchlejšiemu opotrebeniu niektorých súčastí návesu a pneumatík. V ťažkých pracovných podmienkach, s ešte väčšími návesmi sa traktory podrobujú ťažkým skúškam, spotrebuje sa viac paliva a klesá pracovný výkon.

Ako výrobca pre transport materiálu sa JOSKIN permanentne zaoberá riešeniami a vylepšeniami svojich strojov v tomto segmente. V minulosti upriamil veľkú pozornosť na pohotovostnú hmotnosť – teda hmotnosť prázdneho stroja a konštruktéri sa venovali novým výrobným konceptom a použitiu vhodného konštrukčného materiálu. Rovnakým spôsobom JOSKIN vyvinul už pred pár rokmi inovatívne riešenie nazvané „E-Drive“.

Začiatok novej éry

Pomocou tejto technológie sa prenáša výkon traktora na celú kombináciu „traktor-náves“. JOSKIN E-Drive preniesie časť výkonu traktora na dve ďalšie nápravy návesu. Trakcia traktora je teda podporená ťahaným prostriedkom – návesom. Nie je viac potrebné zvyšovať hmotnosť traktora pre zlepšenie priľnavosti počas transportu. Tak isto to funguje pri práci na poli, kde je potreba vyššieho výkonu traktora v mokrych a nepriaznivých podmienkach.

Trakcia je značne vyššia, ale to nie je

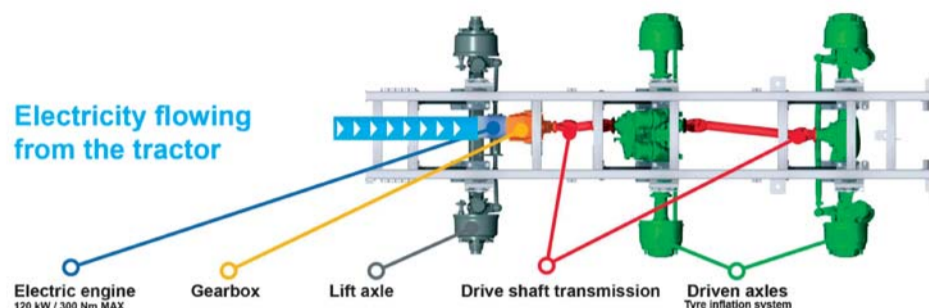
jediná výhoda tohto systému. Vďaka menšej alebo žiadnej prídavnej záťaži a teda menšej hmotnosti traktora sa znižuje utlačanie pôdy, spotreba PHM a opotrebenie pneumatík. Redukuje sa tiež poškodenie štruktúry pôdy spôsobené preklzom a šmýkaním návesu. Táto výhoda je zaujímavá hlavne pri aplikácii hnojovice. Keďže termíny aplikácie sú regulované, je možné s použitím tohto systému začať aplikovať, aj keď podmienky nie sú v aplikačnom termíne práve ideálne.

Vylepšenie trakcie zlepšuje aj samotnú aplikáciu. Je možné pracovať s veľkou cisternou a aplikátorom veľkého záberu bez problémov, spôsobených preťažovaním pri nízkej rýchlosti potrebnej pre zaistenie optimálnej kvality práce.

Použitie E-Drive nie je obmedzené iba na cisterny. Práve naopak! Táto technológia má výhody aj v iných prípadoch resp. na iných strojoch. Každý ťahaný stroj s hnacími nápravami má z nej úžitok. Dobrým príkladom je napríklad rozmetadlo maštalného hnoja Horizon. Toto rozmetadlo má ťažšiu zadnú časť (rozmetacie ústrojenstvo) a pri presune materiálu dozadu je ešte ťažšia. Výsledkom je nízke zaťaženie na pripojovacom oku. E-Drive je riešením tohto problému bez pridávania ďalšieho závažia na traktor.

Ako to funguje?

JOSKIN E-Drive je hybridný systém s niekoľkými kľúčovými prvkami, ktorých zjednotenie bolo konštruované



v spolupráci so spoločnosťou John Deere. V prvom rade je tu elektromotor. Je kľúčovou časťou systému a transformuje prijatú elektrickú energiu do mechanickej energie až do výkonu 120 kW. Prevodovka je dodávaná a skonštruovaná spoločnosťou John Deere. Tá potom cez dva kardanové hriadele poháňa nápravu. Ich dodávateľom je MAN, dobre známy výrobca pre sektor dopravy. Tieto nápravy sú pevné a robustné.

Na trojnápravovom vozidle dve posledné nápravy zaisťujú extra trakciu. Prvá náprava môže byť zdvihnutá, čo spôsobuje menšie opotrebenie pneumatík, menší odpor vozidla a menšiu energetickú náročnosť. Navyše, ak je predná náprava zdvihnutá počas práce na poli, trakcia sa zvyšuje prenosom hmotnosti na traktor a dve hnacie ná-

pravy. Podvozok je tiež charakteristický uzávierkou diferenciálu, systémom hustenia pneumatík a dostatočne nadiemzovanými brzdami.

Vďaka Informáciám z niekoľkých kontrolných bodov a komunikácii „traktor-náves“ cez ISOBUS (pojazdová rýchlosť, hmotnosť na náprave, uhol natočenia...), systém automaticky riadi prenos výkonu na elektrický motor pripojeného stroja (náves, rozmetadlo, cisterna) JOSKIN. Preto je tento systém veľmi jednoduchý a zrozumiteľný pre vodiča.

S hybridným riešením E-Drive JOSKIN nasleduje a podporuje súčasné trendy – znižovanie spotreby palív, používanie ľahších traktorov pre transport toho istého, prípadne väčšieho nákladu a hľadanie optimálneho pracovného výkonu v poľných podmienkach. □



Zetor nás znovu ocenil

Na výročnom stretnutí predajcov traktorov Zetor konanom 13. 2. 2020 v moravských Rakvíciach sme sa opäť dočkali významného ocenenia. Spoločnosť MANNET, spol. s r. o. bola oce-

nená ako „Predajca roku 2019“ v Slovenskej republike.

Nemenej významným faktom je skutočnosť, že toto ocenenie sme získali za posledné štyri roky tretíkrát.



Pri preberaní ocenenia zľava: Pavol Domorák – konateľ MANNET s.r.o., Miloš Šubr – sales manager Zetor pre ČR a SR, s ocenením „Predajca roku 2019“ pre SR Lukáš Velčický – produktový manažér MANNET, s ocenením za Český rekord „Najviac traktorov jednej značky na jednom mieste (237 Zetorov)“ Milan Hájek – konateľ Moreau Agri Vysočina, Jiří Novotný – vedúci servisu Moreau Agri Vysočina.

Viac o Českých rekordoch sa dočítate tu:



6. februára v prostredí zámočka Mala Wies pri Varšave, sa uskutočnilo stretnutie zástupcov Manitou v rámci "Vyšehradskej štvorky" s predstaviteľmi vedenia z materskej spoločnosti vo Francúzsku. Moreau Agri a tiež celé Slovensko na tejto udalosti zastupoval priamo konateľ spoločnosti Pavol Domorák, produktový manažér Manitou Peter Poliak a produktový manažér Gehl Peter Fussgänger.

Stretnutie sa nieslo v duchu vyhodnotenia výsledkov predaja v roku 2019. Uplynulý rok bol v rámci krajín V4 vyhodnotený ako veľmi úspešný. Vo všetkých krajinách V4 Manitou dosiahol prvé miesto v predaji teleskopických manipulátorov. Na Slovensku dosiahol Manitou 41% -ný trhový podiel. Tento výsledok nezostal bez povšimnutia a radi sme si zaň prevzali ocenenie v podobe štýlovej sošky. □



Cena určená spoločnosti s významným trhovým podielom... Kto ju dostane?



Dejisko tohto vydareného podujatia – zámoček Mala Wies.



Odovzdávanie ocenenia za trhový podiel teleskopických manipulátorov Manitou. Zľava: Laurent Bonnaure, výkonný viceprezident – Manitou Group, Jean Rouault, obchodný viceprezident – Manitou Group, Pavol Domorák, konateľ – Moreau Agri, Peter Poliak, produktový manažér – Manitou, Aleksander Wajner, produktový manažér – Manitou Polska, Wojciech Rzewuski, riaditeľ – Manitou Polska.



Manitou je v rámci svojej celosvetovej siete jedna veľká rodina, presne toto platí aj v rámci Vyšehradskej štvorky...



Autori: Silvia Blahová, Peter Poliak, Lukáš Velčický. V prípade otázok, dotazov, návrhov ... nás prosím kontaktujte na emailovej adrese: info@moreauagri.sk

MOREAU AGRÍ spol. s r.o., Družstevná 616/13, 922 42 Madunice

tel.: +421 33 7435 728, fax: +421 33 7434 328, www.moreauagri.sk, e-mail: moreauagri@moreauagri.sk

MOREAU AGRÍ JUH s.r.o., SNP 59, 937 01 Želiezovce – tel.: +421 36 7713 064, fax: +421 36 7713 064, www.moreauagrijuh.sk

Želiezovce 0911 959 744 • Trenčín 0903 723 699 • Žilina 0901 913 478 • Rožňava 0911 220 855 • Michalovce 0911 022 041 • Trnava 0903 713 328
N. Zámky 0911 959 744 • Dunajská Streda 0903 728 797 • B. Štiavnica 0903 208 300 • Prešov 0901 914 478 • Bratislava 0903 713 328