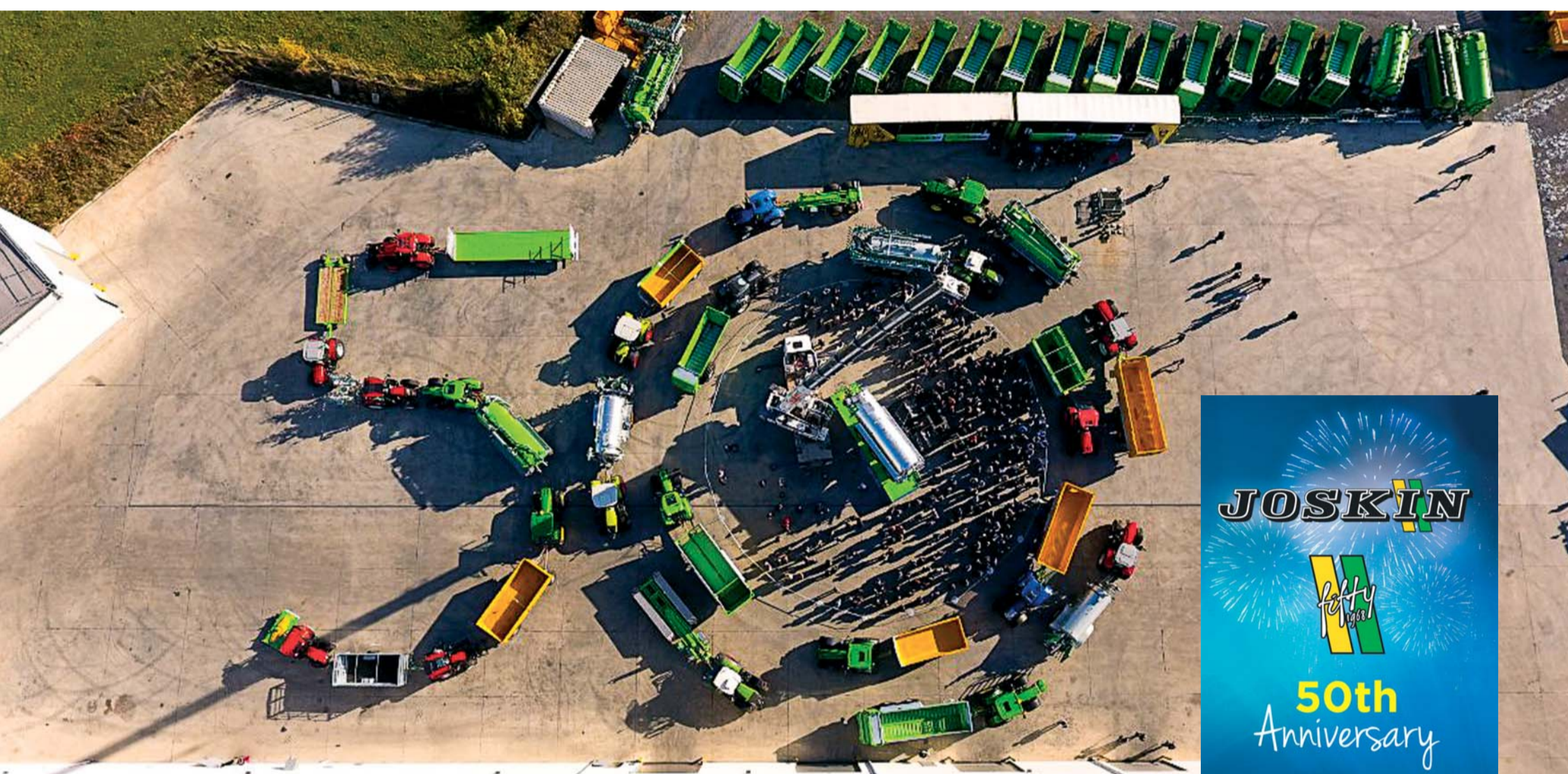


MOREAU
AGRI

MOREAU AGRI

Life



Úvodník

Vážení zákazníci a partneri, som hrdý na pokrok, ktorý sme dosiahli počas môjho päťdesiat ročného pôsobenia v poľnohospodárskych službách a v skupine JOSKIN. Ten by som nikdy nebol schopný dosiahnuť sám. Preto považujem za prirodzené poďakovať všetkým, ktorí sa na ňom podieľali. Po prvé, je pre mňa dôležité, aby som od začiatku venoval pozornosť personálu. Sú to tí, ktorí v prvých rokoch vybudovali poľnohospodársky podnik a podieľali sa na našich dovozných aktivitách. Ďakujem im za kvalitu ich tvrdej práce, úctu k spoločnosti. Bez všetkých týchto osôb, ktorým som mohol dať svoju dôveru na začiatku, by som nevedel nájsť odvahu investovať a dotiahnuť spoločnosť JOSKIN do súčasných rozmerov.

Ďakujem svojej manželke, ktorá ma od začiatku plne vo všetkom podporovala a taktiež mojím trom deťom, ktoré sú silnou súčasťou spoločnosti. Najstaršia dcéra Vinciane, ktorá vedie finančné oddelenie, syn Didier má na starosti oddelenie výroby a najmladšia dcéra Murielle je zodpovedná za ľudské zdroje a organizovanie výstav a iných akcií. Ešte raz veľké ďakujem mojej rodine.

Za to, čo dnes značka Joskin znamená po celom svete vďaka našim importérom, ktorí každodenne odvádzajú tvrdú prácu. Predajom stroja sa však ich práca nekončí, je to len prvý krok a ten vedie ku kvalitnému servisu, ktorý poskytujú naši importéri a dealeri v 60 krajinách sveta. Bez vás by sme vo svete veľa nedokázali. Opäť veľká vďaka všetkým vám.



Nemôžem zabudnúť na našich zákazníkov po celom svete, bez ktorých by značka JOSKIN nedosiahla to, čo dnes oslavujeme. Veľká vďaka za vaše rozhodnutie a dôveru.

Na záver už len dodám, že ďalšiu 50-ku už asi spolu neoslávime, ale je isté, že sa budem snažiť odovzdať moje skúsenosti mojím nasledovníkom tak, aby sa spoločnosť JOSKIN aj naďalej rozvíjala a napredovala.

Victor Joskin



s. 3

Elektrizujúca sejba



s. 4

Nový silák



s. 7

Divoká Afrika



s. 8

Starý ale jarý



50 ROKOV HISTÓRIE

1968



Victor Joskin bol zaregistrovaný ako službár v obchodnom registri.

1972



Spoločnosť postavila novú servisnú dielňu na okraji Soumagne. Popri poľnohospodárskej činnosti, je to začiatok aktivít spojených s predajom a servisom poľnohospodárskej techniky.

1974



Začiatok dovozu a predaja poľnohospodárskej techniky zo zahraničia.

1984



Vyrobená je prvá cisterna Joskin s objemom 3500 litrov.

1988



Celkový úspech značky Joskin si vyžiadal rozšírenie výrobného závodu. V Soumagne bola postavená hala o rozlohe 5000 m².

1998



Za posledné roky prebehlo veľa zmien a inovácií vo výrobnom procese. Bola postavená hala s rozlohou 4000 m² na uskladnenie a prezentáciu strojov.

1999



Postavený je nový výrobný závod v Poľsku (Trzcianka), kôli veľkému dopytu vo východnej Európe.

2002



Postavenie nového výrobného závodu v Bourges (Francúzsko), tým Joskin získal strategickú polohu.

2007



Postavenie závodu SPAW TECH v Belgicku, ktorý sa špecializuje na zváranie nádrží na cisterny, nadstavieb na návesy a rozmetadlá maštalného hnoja.

2010



Vybudovanie galvanizačnej linky s rozlohou 8000 m² v Poľskom výrobnom závode.

2014

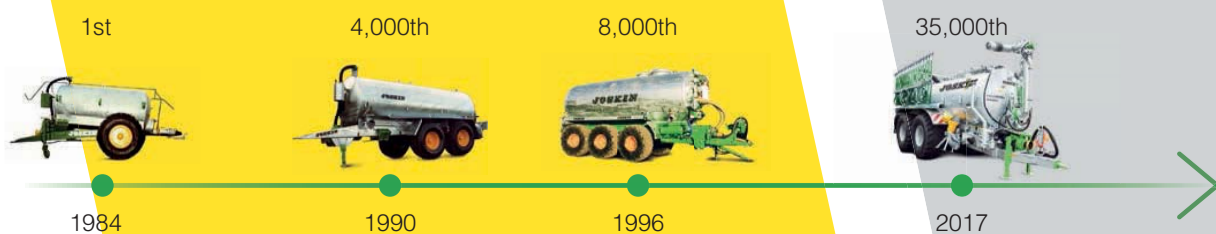


Ďalšie investície do ultramoderných výrobných technológií. Viac ako 20000 m² nových výrobných priestorov, automatizovaných skladov, testovacích priestorov.

...



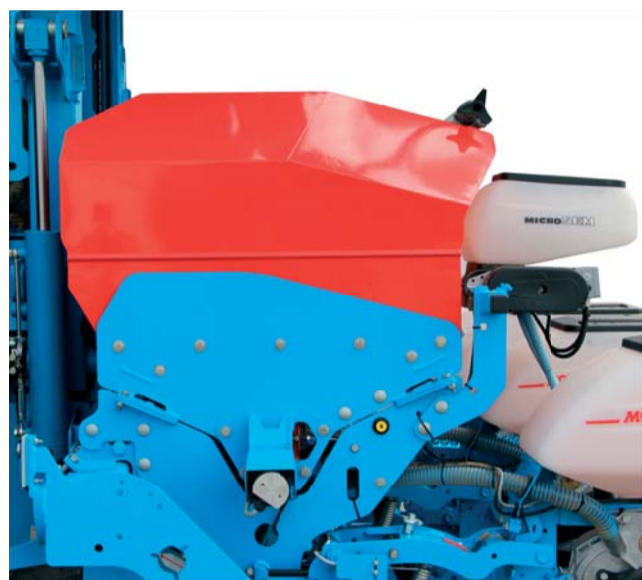
Budúcnosť...
Spolu to dokážeme!!!



BUDÚCNOSŤ... SPOLU TO DOKÁŽEME!!!

Francúzsky špecialista na výrobu presných sejačiek má v portfóliu kompletnú ponuku elektricky poháňaných sejačiek v rôznych prevedeniach od 6 do 18 riadkov. Elektrický pohon však nie je dostupný len pre pohon výsevného ústrojenstva, ale je montovaný už aj na pohon prihnojovania a microsemu (aplikátor pre mikrogranuláty).

Sejačky s výsevnými jednotkami Monoshox NG Plus Me, NX Me a Meca V4e má pod kontrolou riadiaca jednotka ECU 8000E umiestnená na sejačke. Tento ISOBUS systém spĺňa protokoly UT, TC-BAS, TC-SC a TC-GEO. Tým pádom vie riadiaca jednotka vypínať jednotlivé výsevné sekcie pomocou GPS a variabilne siať na základe úrodových alebo živinových máp. Ovládanie a nastavenie je možné cez väčšinu ISO-BUS-ových terminálov.



Prihnojovanie s označím FertiDrive^{VE} je poháňané taktiež elektromotorom. Prihnojovanie s kapacitou 1350 litrov je dostupné na sejačke s rámom TFC2. Je špeciálne navrhnuté pre tento typ rámu.



Ďalšou s možnosť, ktorá u nás nie je veľmi rozšírená, je vpredu nesený zásobník na prihnojovanie. Tento je dostupný v dvoch variantoch Standard a DUO. Standard disponuje jedným dávkovačom a je vhodný pre sejačky do záberu 8 výsevných jednotiek s objemom 1500 litrov. Pre väčšie zábery je tu zásobník DUO s dvomi dávkovačmi s objemom 2100 litrov.



Ovládanie a kalibrácia prebieha vo všetkých prípadoch cez univerzálny terminál v kabíne traktora. Počas práce je možná neustála zmena nastavenej dávky hnojiva. Týmto spôsobom obsluha reguluje dávku podľa potreby, alebo prihnojovanie jednoducho vypne počas práce. Kalibrácia tohto systému je veľmi jednoduchá a trvá niekoľko minút.

Keď plne elektrický náhon - tak aj aplikátor mikrogranulátu dostal elektrický pohon v podobe MicroDrive^{VE}. Nastavenie dávky a kalibrácia prebieha pomocou ISO-BUS terminálu v kabíne traktora. Obsluha vie počas práce jednoducho meniť nastavenú aplikovanú dávku. Inovované jednotky Microsem-u sú osadené nerezovými dávkovačmi s dlhou životnosťou.

Variabilná sejba plodín pomocou sejačiek Monosem E-Drive taktiež patrí medzi dôležité funkcie. Keďže riadiaca jednotka S8000E spĺňa protokoly UT, TC-BAS, TC-SC a TC-GEO, vie riadiaca jednotka vypínať jednotlivé výsevné sekcie pomocou GPS a variabilne siať na



základe úrodových alebo živinových máp. Po jednoducho načítaní spracovanej mapy je sejačka pripravená na variabilnú sejbu. Tento spôsob sejby výrazne šetrí vaše náklady. □



Nový silák do tímu Manitou

Ako sme si už zvykli, Manitou, svetový líder vo výrobe teleskopických manipulátorov, má pre nás neustále niečo nové. Tentokrát je to v segmente vysokovýkonných nakladačov.

MLT 961-145 V+ je špeciálne navrhnutý teleskopický manipulátor pre náročné nasadenia a aplikácie, pri ktorých sa kladie dôraz na zdvihový výkon. MLT 961-145 V+ prichádza na trh ako robustnejší a rýchlejší nástupca MLT 960.

Pod kapotou sa ukrýva preverený motor John Deere, ktorý spĺňa najnovšie emisné štandardy pre dieselové motory Tier 4 Final. 141 koní poskytuje potrebný výkon a rýchlosť s kontrolovanou spotrebou paliva, aby sa minimalizovali náklady na PHM a vplyv na životné prostredie. Disponuje kompletnou paletou systémov na úpravu výfukových plynov pre čistejšie poľnohospodárstvo a čistejší svet. Čistenie výfukových plynov dodatočným spaľovaním sa odohráva v oxidačnom katalyzátore. Ako spúšťač dodatočného spaľovania je využitý zvyškový kyslík z výfukových plynov. Takto sa znižujú emisie oxidu uhoľnatého (CO) a nespálených uhľovodíkov (HC). Oxidačný katalyzátor premieňa len tie zložky výfukových plynov, ktoré je možné meniť oxidáciou. Zostávajú nám ale emisie dusíkatých zložiek (NOx), tie však nie je možné v oxidačnom katalyzátore redukovať. Vzniknuté oxidy dusíka sa preto redukujú už počas spaľovania, vďaka systému recyklácie pomocou EGR ventilu, čo znamená, že sa kontrolovane zavádzajú výfukové plyny späť do spaľovacieho priestoru. Ochladené výfukové plyny sa privádzajú späť do spaľovacej komory a tak dochádza k zníženiu emisií NOx. Po tomto procese ale nie sú odstránené všetky dusíkaté zložky z výfukových plynov a preto ešte nastupuje technológia selektívnej katalytickej redukcie (SCR). AdBlue je vstrekované pred katalyzátor výfukových plynov, kde sa močovina čo najrovnomernejšie mieša s výfukovými plynmi, rozkladá sa vplyvom tepla za prítomnosti obsiahnutej vody na amoniak (NH3) a oxid uhličitý (CO2). Amoniak

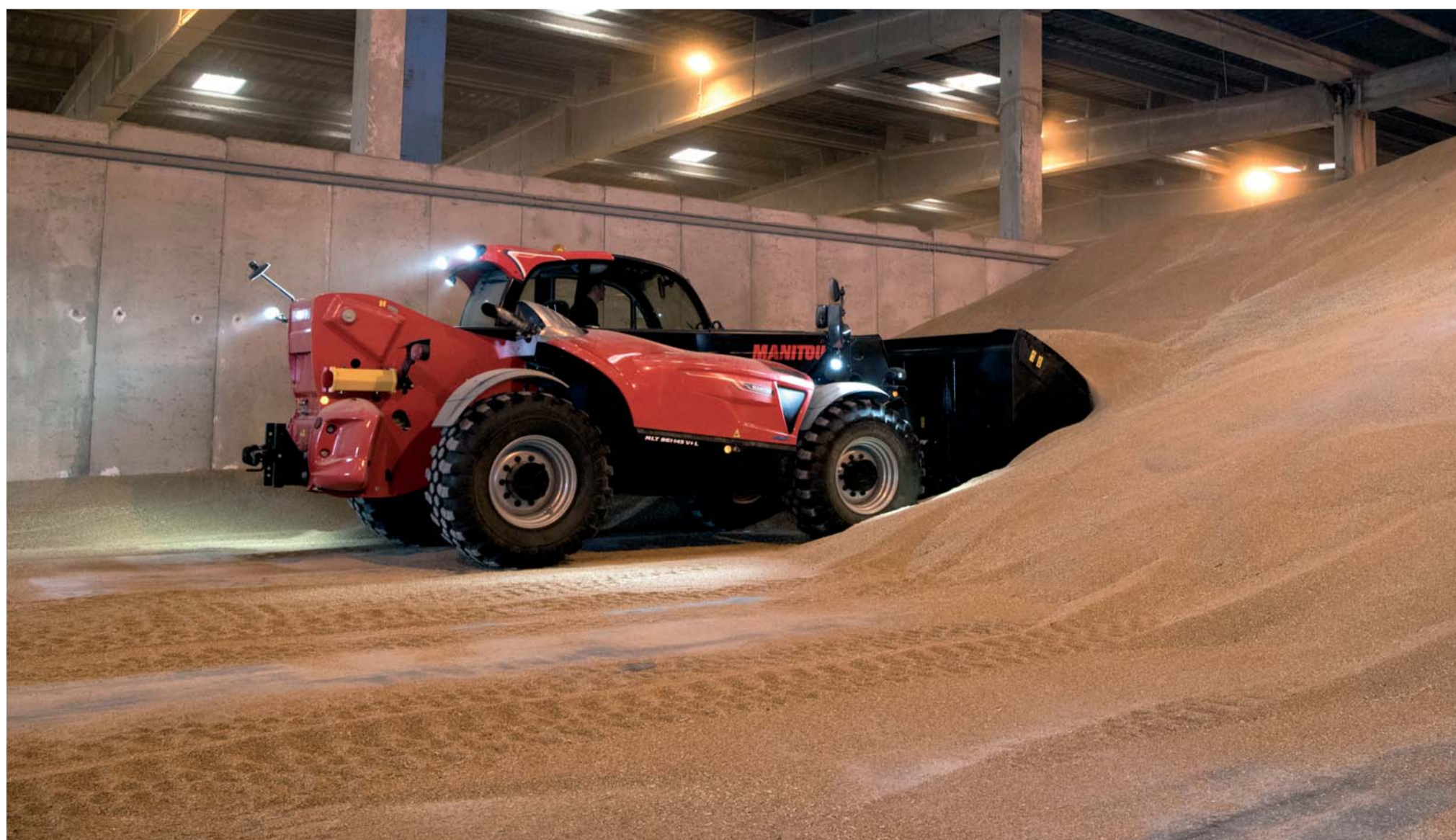


Manitou MLT 961 145 V+ s lyžicou o objeme 4 m³.

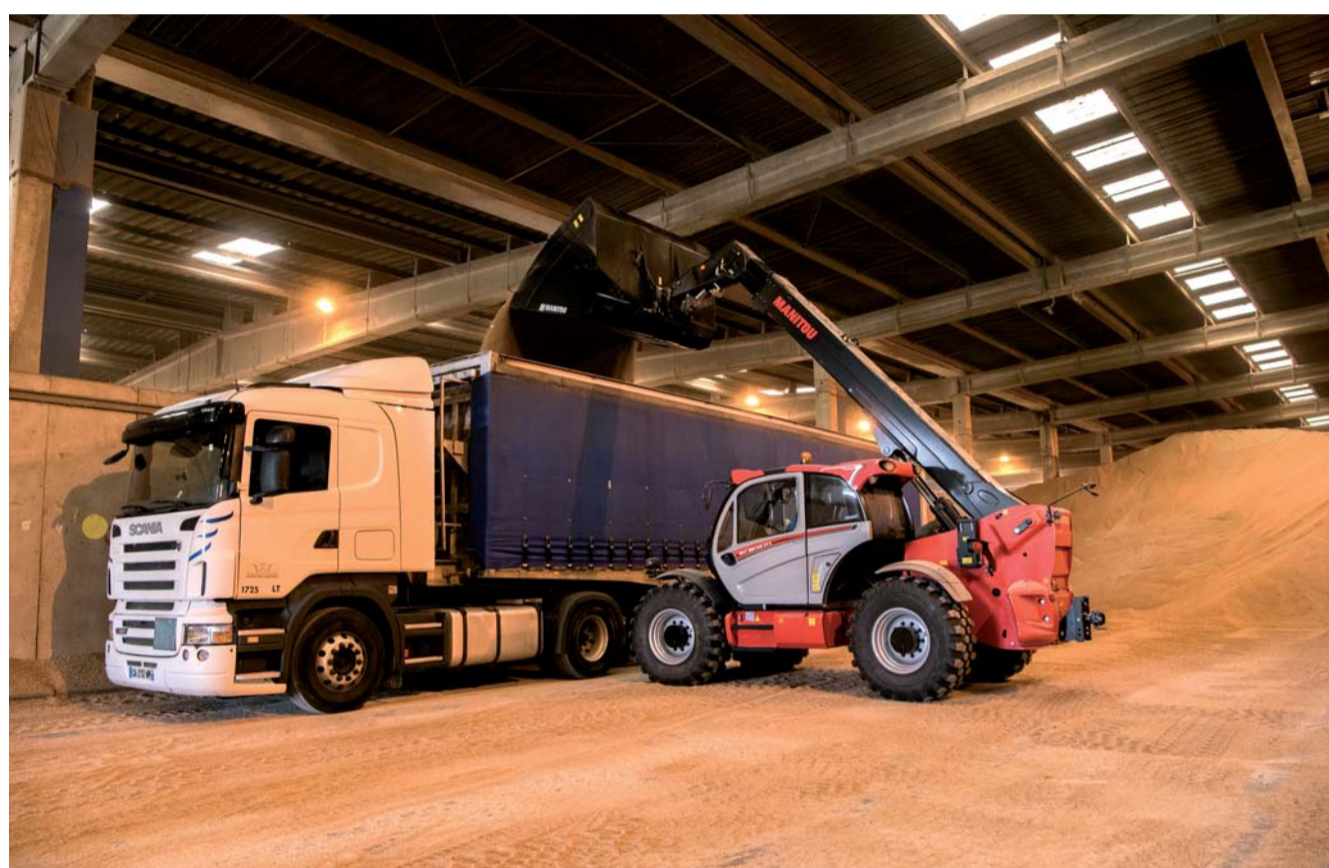
ďalej na povrchu katalyzátora reaguje s oxidmi dusíka (NOx). Z výfuku tak namiesto väčšiny NOx odchádza neškodná vodná para a dusík.

MLT 961 je osadené CVT (Continuously Variable Transmission) prevodovkou, nazvanou Vario+. Jedná sa o samočinnú prevodovku s plynulou zmenou prevodu. Na rozdiel od klasických stupňových prevodoviek nemajú prevodovky CVT žiadne pevne stano-

vené prevodové stupne, iba spravidla veľmi veľké roz-
pätie od najľahšieho po najťažší prevod. Medzi týmito dvoma extrémami môže prevodovka meniť prevod plynule bez akýchkoľvek rázov a trhania. Čo sa týka technického riešenia, systém Vario+ obsahuje hydraulické piestové čerpadlo a dva hydromotory. Radiálne piestové hydromotory sú integrované spolu s prevodovým ústrojenstvom. Táto technológia nemalou



Veľká lyžica a veľká kopa materiálu, to MLT961 svedčí...



Naložiť kamión je hračka.

mierou prispieva k redukcii externých hadíc a trúbiek, čo prispieva ku kompaktnosti celého systému.

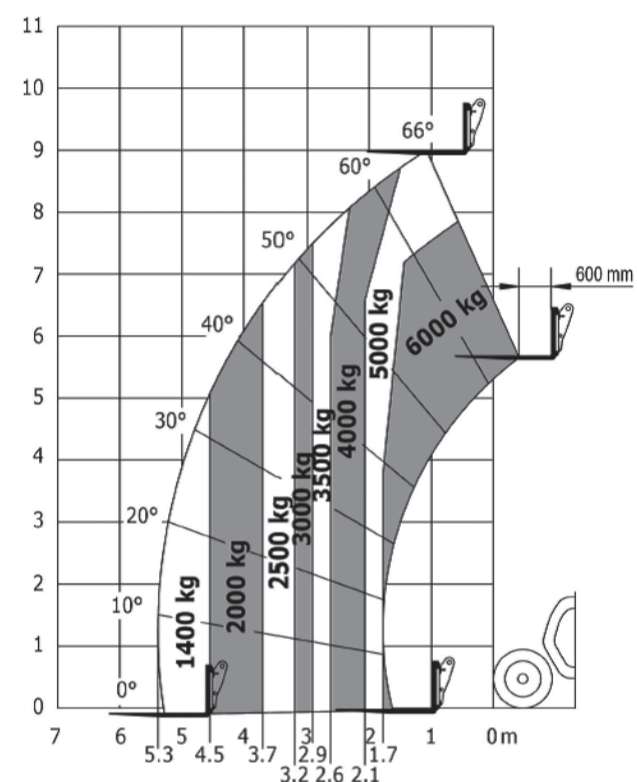
Výkonné brzdy v olejovom kúpeli zaisťujú dlhú životnosť brzdenia, zatiaľ čo systém automatického čistenia chladiča sa stará o optimálne chladenie, najmä v prašnom prostredí.

Maximálne nastavenie rýchlosti jazdy a volič režimov jazdy umožňujú nastavenie teleskopického manipulátora, ktoré vyhovuje potrebám obsluhy a poskytuje pohodlie a bezpečnosť. Tzv. Inching pedál pomáha presne a hladko prispôbiť rýchlosť pojazdu s prítokom hydraulického oleja ovládajúcim prídavné zariadenie. Kabína vodiča je charakteristická perfektným odhlučnením (úroveň hluku dosahuje len 72 DBA). Centrum ovládacích prvkov je JSM joystick, ktorý je súčasťou laktvej opierky. Lak-

ťová opierka je integrovaná s pneumaticky odpruženým sedadlom Grammer. Výstup z kabíny uľahčuje tzv. Easy step, vykrojenie v podlahe, ktoré



je už známe z modelov NewAg. Ani v tomto kolose nemôže chýbať inteligentná hydraulika, ktorá uľahčuje prácu funkciami ako: „Quicklift“: automaticky spája dva pohyby (zdvíhanie/spúšťanie + vyťahovanie/ sťahovanie teleskopu) a uľahčuje manipuláciu popri pevnej bariére. „Bucket Shaker“: rýchle vyprázdnenie vytrášením lopaty, bez nutnosti vykonávať opakujúce sa pohyby joystickom. „Return To Load“: Automatický návrat do nakladacej polohy na zjednodušenie návratu (príslušenstva a výložníka) do polohy vopred definovanej operátorom. Táto funkcia je zaujímavá pred-



Závažový diagram má výbornú charakteristiku (uvedené hodnoty platia pre prácu v teréne a s ťažiskom bremena až 600 mm od nosnej dosky).

všetkým pre operácie počas nakládky. Tieto nepochybne zaujímavé automatické hydraulické funkcie dopĺňa zvýšený výkon hydraulického Load Sensing čerpadla, ktoré dáva až 200 litrov za minútu, čo výrazne pridáva na dynamike a rýchlosti pohybov teleskopického ramena, prípadne výkonnosti použitých prídavných zariadení.

Počas prepravy ťažších bremien po nespevnenom povrchu obsluha určite ocení odpruženie ramena. Tento systém absorbuje pohyby výložníka, keď idete s nákladom alebo aj bez nákladu po nerovnom teréne.

Výložník je vystavený oveľa menšiemu namáhaniu, je zaistené pohodlie vodiča a v konečnom dôsledku sa znižuje celkové opotrebenie stroja. Nový systém „Active CRC“ pracuje bez ohľadu na uhol výložníka a je automaticky aktivovaný pri jazde nad 4 km/h. Pri nižších rýchlostiach je táto funkcia deaktivovaná.

Významnou zmenou v porovnaní s predchodcom MLT961, je možnosť hydraulického vyrovnávania rámu, čo optimalizuje rozloženie síl pri vyložení bremena. Výsledkom tejto funkcie je o 1000 kg vyššia nosnosť pri maximálnom vyložení, tj. sa bavíme o nosnosti 5000 kg vo výške 9 m. Maximálna nosnosť teleskopického manipulátora 6000 kg je využiteľná pri zdvihu 7,9 m.

V novom teleskopickom manipulátore Manitou MLT 961 145 V+ získa užívateľ stroj s nadštandardnou nosnosťou, účinnou hydraulikou a rýchlym pojazdom. Keď k tomu prirátame optimalizované prevádzkové náklady a široké možnosti prídavných zariadení vychádza z toho ideálne riešenie pre mnoho aplikácií. □

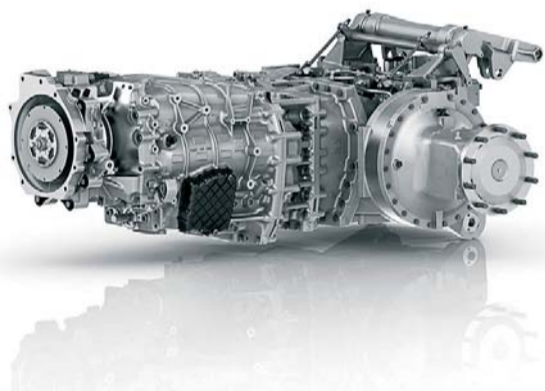
Vlajková loď z dielne McCormick

MOTOR



Traktory rady X8 sú poháňané motorom FPT. Tento šesťvalec s objemom 6,7 litra využívajúci 24 ventilovú technológiu dosahuje výkon od 258 do 310 konských síl s prevýšením krútiaceho momentu až 40%. Systém POWER PLUS zaisťuje zvýšenie krútiaceho momentu pri špecifických podmienkach, napríklad pri práci s vývodovým hriadelom alebo pri použití traktora v doprave, až o 10%. Pre splnenie emisnej normy Tier IVf je motor vybavený systémom Hi-SCR. Tento motor sa vyznačuje skvelými výkonnosnými parametrami, predovšetkým je to vysoký krútiaci moment a široká oblasť konštantného výkonu motora, je teda možné pracovať pri nižších otáčkach motora a dosahovať nízku spotrebu paliva. Možnosť variabilného odklopenia jednotlivých chladičov zabezpečí ich bezproblémovú údržbu a čistenie.

PREVODOVKA



Prevodovka CVT s označením VT-Drive ponúka obsluhu až 4-rozsahy rýchlostí. VT-Drive sa vyznačuje hlavne jednoduchým nastavením a ovládaním. Všetky potrebné parametre sa nastavujú cez 12-palcový dotykový displej, ktorým je traktor štandardne vybavený.

VT-Drive prevodovku môžeme nastaviť do 4 pracovných módov:

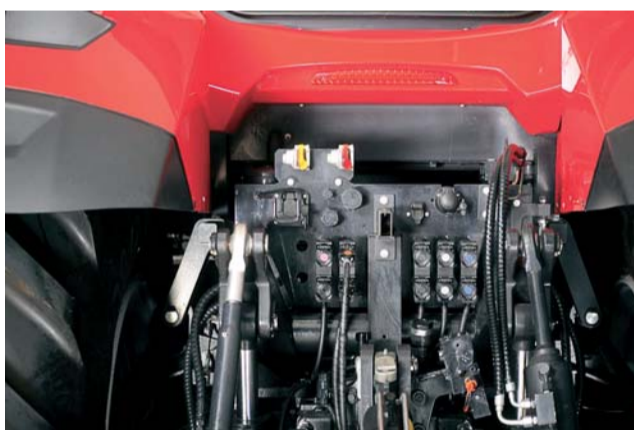
1. Auto Mode – riadiaca jednotka prispôsobuje otáčky motora a prevodový pomer na základe zaťaženia traktora
2. Manual Mode – obsluha nastaví otáčky motora pomocou ručného plynu. Riadiaca jednotka potom prispôsobuje len prevodový pomer na dosiahnutie nastavenej pracovnej rýchlosti
3. PTO Mode - obsluha nastaví otáčky motora pomocou ručného plynu. Riadiaca jednotka potom prispôsobuje len prevodový pomer na dosiahnutie nastavenej pracovnej rýchlosti, avšak priorita sa kladie na otáčky vývodového hriadeľa.
4. Cruise Mode – toto nastavenie je určené na dopravu. Nastaví sa len maximálna rýchlosť, ktorú má traktor pri doprave dosiahnuť.

HYDRAULIKA

Srdcom hydraulického systému je axiálne piestové čerpadlo s maximálnym prietokom 157 l.min⁻¹. Ako opcia je možnosť zvoliť čerpadlo s výkonom 212 l.min⁻¹. Traktor je možné vybaviť až 11 elektronicky ovládanými



Model	X8.660	X8.670	X8.680
Maximálny výkon (hp)	264	286	310
Nominálny výkon (hp)	258	271	301
Max. krútiaci moment (Nm)	1132	1194	1282
AdBlue nádrž (l)	70	70	70
Palivo (l)	550	550	550



mi hydraulickými okruhmi. Zadný TBZ je tiež ovládaný elektronicky s možnosťou precíznej regulácie a má maximálnu zdvíhaciu kapacitu 12000 kg. Na želanie môže byť traktor vybavený čelnou hydraulikou so zdvíhaciu kapacitou až 5000 kg.

VÝVODOVÝ HRIADEĽ

Zadný vývodový hriadeľ je ovládaný elektrohydraulicky s možnosťou výmeny 6 alebo 21 drážkovej koncovky a rýchlosťami 540Eco/1000/1000Eco min⁻¹. Elektronické ovládanie sa stará o hladké zapínanie vývodového hriadeľa pri práci s rôznymi druhmi pracovného náradia a príslušenstva. Na želanie môže byť traktor vybavený aj predným vývodovým hriadelom.

KABÍNA

Nová štvorstĺpková kabína umožňuje vodičovi ovládať traktor s maximálnym pohodlím a komfortom. Je navrhnutá tak, aby poskytla obsluhu pohodlie pri



dlhých hodinách práce. Vzduchom odpružená sedačka je vybavená úplne novou integrovanou multifunkčnou laktovou opierkou, ktorá v sebe nesie základné ovládacie prvky traktora. Na laktovej opierke sa nachádza aj 12-palcový dotykový displej. Úplne nová je tiež plnohodnotná sedačka spolujazdca s inovovaným systémom sklápania. Ergonomicky nastaviteľný volant, automatická klimatizácia, strešné okno, LED osvetlenie, pripojenie USB a Bluetooth, to všetko sú prvky, ktoré zaisťujú maximálny komfort pri práci s traktorom McCormick X8.



PREDNÁ NÁPRAVA

McCormick X8 VT-Drive je vybavený nezávisle odpruženou prednou hnacou nápravou. Táto elektro-hydraulicky ovládaná náprava umožňuje zvýšenie dynamického prenosu výkonu na podložku a zároveň zlepšenie jazdného komfortu. Výsledkom je teda vysoká efektívnosť prevádzky traktora pri poľných prácach a zároveň vysoká bezpečnosť pri použití traktora v doprave. Ako doplnok pre nezávisle odpruženú prednú nápravu je možné použiť systém centrálného mazania pre jednoduchú údržbu.



Traktory McCormick sa vydali na africkú expedíciu

Výrobca traktorov McCormick a výrobca pneumatík BKT spojili svoje sily a usporiadali expedíciu do južnej Afriky. Cestou dlhou 6000 km chcú spoločne upozorniť na súčasné problémy životného prostredia.

Expedícia s názvom **McCormick Xtractor Around the World 2018** trvala 55 dní a viedla z Kapského Mesta do Pretórie. Traktory putovali ako po ceste, tak po ťažkom teréne. Celkom štyri traktory McCormick X7 a X8 sa nevyhli ani púšti. Po ceste taktiež pomáhali najrôznejším charitám. Dvojica traktorov McCormick X7.690 mala obuté pneumatiky BKT Agrimax RT 657. Modely McCormick X8.670 VT do pneumatík BKT Agrimax Force IF. Traktory McCormick riadili vojaci.



Gehl večne živý

GEHL

V našom časopise zvykneme dávať do pozornosti stroje, ktoré slúžia svojmu účelu oveľa dlhšie ako by sa možno všeobecne očakávalo. Za ďalším rekordérom sme zašli do PD Lieskovec, kde sme našli šmykom riadený nakladač Gehl 4860 (s 35000 mth) v plnom nasadení. O Gehly sa rozhovoril Jozef Čík, vedúci mechanizácie.

Naša spoločnosť PD Lieskovec je zameraná na prvovýrobu a služby v poľnohospodárstve. V rámci živočíšnej prvovýroby sa zameriavame na chov hovädzieho dobytku, oviec a brojlerových kurčiat. V rastlinnej výrobe je to zas pestovanie obilnín a repky olejnej. V rámci živočíšnej výroby využívame množstvo strojov a dá sa s nadhľadom povedať, že šmykom riadené nakladače využívame 365 dní v roku. V roku 2007 sme stáli pred neľahkou úlohou a to nahradiť pomaly dosluhujúce šmykom riadené nakladače UNC 060 a 061. Vzhľadom na to, že ponúkaných typov a značiek bolo veľa, nebolo to ľahké rozhodnutie. V rámci referencií a servisu sme sa priklonili k vtedy menej známej značke GEHL, ktorá ako už teraz vieme bola dobrým rozhodnutím. Gehl v súčasnosti patrí do koncernu MANITOU. Prvý model, ktorý sme kúpili bol GEHL 4860 na ktorom už v súčasnosti máme viac ako 35 000 mth, a to

bez zásadných problémov. Dovolím si povedať, že je to vďaka prístupu servisu zo strany MOREAU AGRI, ale aj starostlivosti našej obsluhy. Stroj vždy dostal, čo potreboval, a najmä včas podľa servisných intervalov. Vzhľadom na to, že pri tejto značke sme nezaznamenali zásadné problémy, sme sa rozhodli v roku 2015 kúpiť aj ďalší stroj na naše ďalšie stredisko v Klokoči a to GEHL 5240, čo sa tiež ukázalo ako dobré rozhodnutie a dokázali sme tým nahradiť dve staré UNC.



Šmykom riadený nakladač Gehl 4840.



Jozef Čík, vedúci mechanizácie PD Lieskovec.

V súčasnej dobe sme objednali a čakáme na dodávku nového prírastku do rodiny GEHL v našom podniku a to GEHL R 165 v plne výbave, čím sa skončí éra spoľahlivých UNC, ale nastúpi éra značky GEHL, s ktorými máme dostatočné a bohaté skúsenosti. Jednoducho by som to povedal tak, že sme našli dôstojnú náhradu v podobe značky GEHL a to, že sme sa rozhodli pre túto značku neľutujeme a s odstupom času môžeme povedať, že každý model, čo sme od značky GEHL mali, bol prínosom pre našu spoločnosť, či už z pohľadu kvality, minimálnych servisných zásahov ako aj kvality servisu zo strany MOREAU AGRI.

Plánovaná údržba LACNEJŠIE!



**MOREAU
AGRI**

10% zľava

na materiál použitý
pri plánovanej
údržbe



akcia sa vzťahuje na stroje všetkých značiek pod Moreau Agri

www.moreauagri.sk

akcia je platná do 31.3.2019

Kíbové plošiny Manitou s novinkami

Aj keď je Manitou svetový líder vo výrobe a vývoji teleskopických manipulátorov, v ničom nezaostávajú ani samohybné pracovné plošiny z dielne tohoto výrobcu. Najnovšie prešli inováciou modely 160 ATJ a 180 ATJ. Jedná sa o kĺbové terénne pracovné plošiny poháňané novým motorom Kubota, ktorý už spĺňa najnovšie emisné normy (Tier5) čoho priamy dôsledok je značne optimalizovaná spotreba PHM. Prírubol systém „Stop and Go“, ktorý rovnako nemalou mierou prispieva k úspore paliva, redukuje pripočítavanie motohodím a znižuje opotrebenie motora. Menšie opotrebenie znamená dlhodobé udržanie si vysokej zostatkovej hodnoty. Zaujímavou novinkou je odnímateľná podlaha pracovného koša, čo výraznou mierou uľahčuje čistenie a údržbu.

Spomínané pracovné plošiny s pracovným dosahom 16 m resp. 18 m disponujú LoadSensing hydraulickým čerpadlom, čo umožňuje obsluhu vykonávať až 4 pohyby súčasne. Výkyvná predná náprava je už dodávaná ako štandard. Hnané a riaditeľné všetky štyri kolesá sú už samozrejmosťou.

Nové pracovné plošiny Manitou



ATJ sú ideálny pomocník všade tam, kde je potrebný výškový a predný dosah a terén nie je v najideálnejšej kondícii.

MANITOU
svetový líder v manipulácii s materiálom



Autori: Silvia Blahová, Peter Poliak, Lukáš Velčický. V prípade otázok, dotazov, návrhov ... nás prosím kontaktujte na emailovej adrese: info@moreauagri.sk

MOREAU AGRI spol. s r.o., Družstevná 616/13, 922 42 Madunice

tel.: +421 33 7435 728, fax: +421 33 7434 328, www.moreauagri.sk, e-mail: moreauagri@moreauagri.sk

MOREAU AGRI JUH s.r.o., SNP 59, 937 01 Želiezovce – tel.: +421 36 7713 064, fax: +421 36 7713 064, www.moreauagrijuh.sk

Želiezovce 0903 719 710 • Trenčín 0903 723 699 • Žilina 0901 913 478 • Rožňava 0911 220 855 • Michalovce 0911 022 041
Trnava 0903 713 328 • N. Zámky 0911 959 744 • B. Štiavnica 0903 208 300 • Prešov 0901 914 478 • Bratislava 0903 713 328