

MOREAU
AGRI

MOREAU AGRI
Life



50
50 YEARS OF POWER
1966-2016 **VERSATILE**

EDITORIÁL

Úspešný štart

História spoločnosti Versatile Manufacturing Ltd. sa datuje od roku 1966, keď sme prvýkrát na svete začali sériovú výrobu kĺbových poľnohospodárskych traktorov. Takže minulý rok sme oslávili krásnych 50 rokov na trhu.

V druhej polovici sedemdesiatych rokov naša spoločnosť vyrobila jeden z najväčších traktorov na svete - Versatile 1080 - „Big Roy“. Tento gigantický traktor má dĺžku 9 metrov, šírku 6,7 metra, je takmer 3,5 metra vysoký a poháňaný motorom V12 19 L Cummins s výkonom 600 koní.

Každoročne vyrábame 1700 až 2000 traktorov všetkých typov. Približne 80-85% celkovej produkcie putuje na severoamerický trh (USA a Kanada) a 15-20% sa vyváža.

Pred dvoma rokmi sme začali zvyšovať našu aktivitu v Európe. Do dnešného dňa naše traktory pracujú vo Veľkej Británii, Nemecku, Poľsku, Litve, Lotyšsku, Českej republike, na Slovensku, v Maďarsku, Rumunsku a Bulharsku.

Našími ďalšími krokmi je snaha dostať sa na trhy Francúzska, Dánska a zvýšiť predaj v Nemecku.

Technicky naše traktory vyhovujú potrebám a požiadavkám európskych poľnohospodárov. Naše traktory sú vybavené motorom Cummins, prevodovkou Caterpillar, najväčšou kabínou na trhu. Jednoduchá obsluha a údržba, skutočný

výkon prenesený na pôdu, robia náš traktor spoľahlivým a nenahraditeľným na farmách.

Veľkú pozornosť venujeme aj podpore servisu, keďže pri predaji stojov je kvalita servisu veľmi podstatná. Každoročne preto organizujeme školenia v Európe, aby sme sa uistili, že všetci technici majú najčerstvejšie poznatky o danej problematike.

Otvorili sme centrálny sklad náhradných dielov v Győri v Maďarsku, aby sme zabezpečili, že predajcovia dostanú diely do 24 hodín, čím sa eliminujú nežiaduce prestoje v prípade poruchy. Máme aj servisného špecialistu, ktorý je v Európe a je k dispozícii 24 hodín denne počas celého týždňa.

Sme veľmi radi, že spoločnosť Moreau Agri je náš výhradný partner na slovenskom trhu. Za uplynulého 1,5 roka spoločnosť Moreau Agri dodala a servisuje niekoľko našich traktorov. Vysoká úroveň technickej podpory, marketingu a vedomostí ich robí jedným z najsilnejších a najspoľahlivejších partnerov v Európe. Sme radi a sme hrdí, že spolupracujeme a spoločne rastieme.



Pavel Titov

Riaditeľ medzinárodného predaja



s. 2

Ideálne pohodlie



s. 3

Špičková presnosť



s. 4

Vlajková loď



s. 5

Starý, ale čulý

Dokonalá kabína Manitou NewAg

V predchádzajúcich číslach sme si Manitou NewAg, nový modelový rad teleskopických manipulátorov pre poľnohospodárstvo, už do značnej miery predstavili, ale kabína ako unikátna časť celého stroja si určite zaslúži samostatný priestor.



Úvodom treba spomenúť, že kabína pre NewAg je navrhnutá ako kompletne nové konštrukčné dielo na základe dlhoročných skúsenosti vývojárov z Manitou. Celý vývoj smeroval k jednému hlavnému cieľu; a to vytvoriť užívateľsky čo najpraktickejšie pracovné prostredie pre obsluhu manipulátora. Poďme sa teda pozrieť na kabínu z bližšie a posúdiť, či sa to podarilo...

Možno maličkosť, ale vykrojenie v podlahe pre lepší prístup ku schodíku neuveriteľným spôsobom uľahčí hlavne vystupovanie zo stroja. Keď si zoberieme, že túto činnosť vykonáva obsluha niekoľko desiatokrát za deň je to nezanedbateľný prínos.



Vo všetkých stupňoch výbavy dominuje interiéru kabíny kvalitná značková sedačka Grammer. Potom záleží už len na tom, či bude s mechanickým, alebo pneumatickým odpružením, prípadne tzv. nízko-frekvenčná sedačka, kde sa okrem iného nastavuje aj hmotnosť obsluhy pre optimálne tlmenie vibrácií.

Veľkou zmenou prešla laktová opierka, ktorá „pláva“ spolu so sedačkou a je na nej priamo integrovaný JSM joystick, navigátor na ovládanie displeja, ručný plyn a tak isto niektoré ovládacie tlačidlá.

Keď sme pri tlačidlách, nedá sa opomenúť jedinečná funkcia tzv. DSB technológia (Manitou patent). Táto umožňuje zamieňať jednotlivé ovládacie tlačidlá v rámci prístrojovej dosky a laktovej opierky a teda

dáva obsluhu možnosť si svoje Manitou personalizovať. Tlačidlá sú pre dokonalú orientáciu aj farebne označené, kde modré sú na ovládanie hydrauliky, oranžové prevodovky a motora, červené sú bezpečnostné funkcie a nájdeme aj čierne, čo sú všetky ostatné.



V závislosti od modelového prevedenia sa môžeme stretnúť s dvomi typmi informačného displeja a to buď Harmony alebo plne digitálny 7" Vision. Nech už hľadíme na ktorýkoľvek, všetky potrebné indikácie – pojazďová rýchlosť, režim riadenia, frekvencia údržby, aktuálny stav zaťaženia a mnoho iných máme ako na dlani. Pri displeji Vision treba ešte povedať, že je plne kompatibilný s prípadnou kamerou, ktorá môže byť nainštalovaná ako doplnková výbava.



Odkladacie priestory sú kapitola sama o sebe, pretože sa o nich všeobecne hovorí, že ich nie je nikdy dosť. Pri novej kabíne NewAg by ale toto pravidlo nemuselo platiť. Priestor na odkladanie je všade okolo obsluhy.



Vo dverách, kde nám vznikol rozsiahly priestor vďaka vykrojeniu podlahy, pod prístrojovou doskou, v laktovej opierke a aj zvonku pod kabínou je praktická zásuvka.



Nemusíme si hovoriť, že akustický komfort vo vnútri kabíny je dôležitý a že 73 dB je tá hodnota, ktorá toto zaručuje. Kvôli tomu je kabína vybavená extra zvukovou izoláciou a je posadená na silent blokoch novej generácie.



nijako nebránili vo výhlade, ale dokonale chránili voči padajúcim predmetom.

Dokonalú viditeľnosť zabezpečuje čelné okno, ktoré tvorí jednu súčasť so strešným oknom a tým odpadá časť konštrukcie, ktorá by bránila vo výhlade. Takto veľké čelné sklo treba náležite chrániť pred poškodením o čo sa stará patentovaná (Manitou patent) ochranná mreža, ktorej jednotlivé segmenty sú pod takým uhlom, aby



Rovnako samotný tvar čelného skla prispieva k idealnej distribúcii chladného resp. teplého vzduchu.



Všetko toto prispieva k zlepšeniu pracovného prostredia obsluhy a tým k zvýšenej efektívnosti práce a väčšiemu profitu.

Presná aplikácia hnojovice na základe analýzy živín od JOSKIN -u

Tento systém aplikácie hnojovice je výsledkom spolupráce medzi Joskinom a John Deereom. Unikátny systém je zložený s osvedčených komponentov a prináša rad výhod pri aplikácii hnojovice.

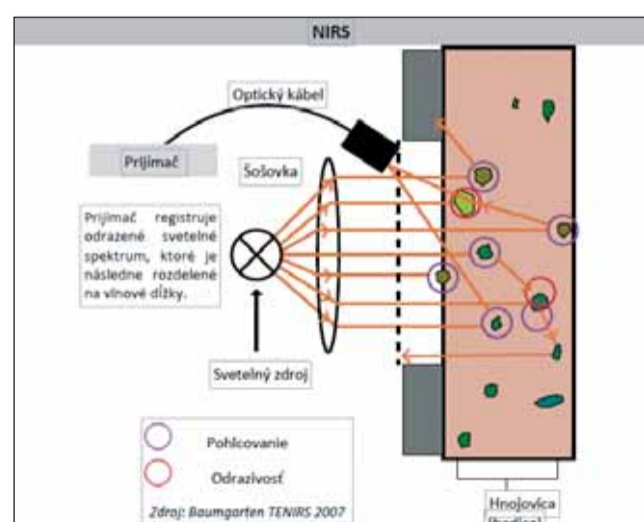


Prečo má význam analýza zloženia hnojovice pri aplikácii?

- Vyššie výnosy plodín pri dodržaní najprísnejších štandardov aplikácie.
- Presnejšia aplikácia s lepším využitím živín v hnojovici.
- Optimalizácia živinovej vyváženosti (na úrovni pozemku a danej polohy s GPS).
- Vyššia kapacita na aplikáciu väčšieho množstva hnojovice v kratších obdobiach.
- Lepší zber informácií pre presné poľnohospodárstvo (vysledovateľnosť parciel).
- Informácie o skutočnom obsahu N-P-K dostupné priamo pri aplikácii hnojovice.
- Nižšie náklady na plodiny vzhľadom na úspory chemických hnojív na kg rastlinných produktov alebo krmív.
- Ekologický záujem: možnosť regulácie dávky podľa nastavenej hodnoty dusíka a limitnej hodnoty fosforu, aby sa zabránilo znečisteniu vody

Technológia odrazu infračerveného svetla

- Vďaka infračervenej šošovke sa vykoná analýza hlavných zložiek hnojovice na výstupe z cisterny. Sú zohľadnené nasledujúce prvky: celkový dusík (N), fosfor (P), draslík (K), amoniak (NH₄) a sušina. Snímač NIR odošle spektrum, ktoré sa odrazí v zložkách hnojovice. Tento odraz sa potom rozdelí na rôzne vlnové dĺžky v závislosti od obsahu živín.
- Rýchlosť dosahuje 17 analýz za sekundu s rozahom presnosti 0,72%!



Čo je to technológia NIR?

Pomer medzi absorbovaným alebo odrazeným svetlom NIR sa mení podľa zložiek prítomných v hnojovici. Pre každú z nich existuje špecifická vlnová dĺžka, s ktorou je tento efekt najlepšie vidieť.

Ktorý typ svetelného zdroja sa používa?

Snímač HarvestLab™ zhromažďuje odrazené svetlo NIR, ktoré je produkované zdrojom svetla od snímača. Svetlo je viditeľné, ale detektor iba „pozerá“ na odrazenú energiu NIR. Integrovaný mikropočítač analyzuje odrazenému žiareniu prislúchajúcu vlnovú dĺžku, ktorá je špecifická pre jednotlivé zložky.

Jednotlivé zložky systému:

Spoločnosť JOSKIN v spolupráci s firmou John Deere navrhuje technológiu na analýzu zloženia hnojovice (prvky NPK) v reálnom čase. JOSKIN integruje tento systém cez pripojenie ISOBUS na svojich cisternách vybavených reguláciou dávky hnojovice na základe rýchlosti DPA.

Protokol ISOBUS sa používa na prenos dát medzi senzorom Harvestlab (senzor NIR), počítačom MCS a ECU (riadiaca jednotka) Joskin.

Systém obsahuje nasledujúce prvky:

- **Harvestlab NIR senzor:** elektronický senzor na meranie obsahu živín obsiahnutých v hnojovici vyvinutý firmami Zeiss a John Deere;
- **MCS:** riadiaca jednotka John Deere;
- **ECU:** riadiaca jednotka Joskin, ktorá kombinuje údaje o rýchlosti jazdy, rozložení toku a pracovnej šírke;
- **terminál GreenStar 3 2630** (povinný pre zobrazenie dát s MCS);
- **satelitný prijímač (GPS).**



Princíp práce:

Množstvo zložiek (dusík, fosfor, amoniak, sušina a draslík) sa meria v hadici bezprostredne pred rozptýlením. Existujú skutočné rozdiely v živinách medzi rôznymi skladovacími nádržami medzi skladovaním a prepravou, ako aj medzi jednotlivými náplňami nádrží. Zoznámenie sa s presným množstvom živín umožňuje vyhnúť sa vyššej alebo nižšej dávke a tým znížiť náklady na extra hnojivo.

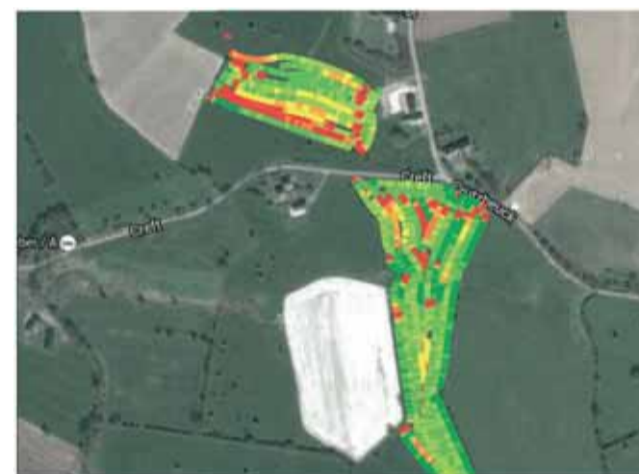
Meracie zariadenie má veľkú výhodu, že zložky hnojovice sa merajú až tesne pred aplikáciou do pôdy, čo zabráňuje akémukoľvek rušivému vplyvu. Zariadenie John Deere Sensing môže však merať len zložky kalu, ktoré pretekajú cez senzor, nie tie, ktoré sú skutočne absorbované rastlinou.

Informácie zhromaždené snímačom sa posielajú do počítača MCS, ktorý spája túto informáciu s údajmi prietokomeru a snímača NIR.

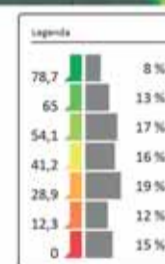


Nastavenie systému na traktore:

- nastaviť cieľové parametre (nastavenie obsahu dusíka a požadovaná maximálna dávka fosforu), ktoré MCS používa na zaslanie regulačných informácií v m³ / min do ECU. Údaje senzora NIR a JOSKIN ECU sú neustále kombinované, aby sa reguloval objem aplikovanej hnojovice. Anténa GPS umožňuje zmapovať aplikované množstvá.
- Následne údaje o výživových hodnotách aplikovaného materiálu, ktorým prislúcha databáza s GPS umiestnením použijeme na účely mapovania (aplikáčne mapy).



Základné aplikácie	
Priemerná úroda	45,28 kg/ha
Aplikovaná plocha	18,54 ha
Celková vypočítaná množstva	839,68 kg



Hlavné výhody systému:

- Presná a špecifická optimalizácia vyváženosti živín.
- Automatické nastavenie množstva na základe živín alebo objemu.
- Aplikovanie živín na základe cieľovej hodnoty na kg na hektár cez úpravu rýchlosti.
- Kompletná variabilita medzi jednotlivými plneniami.
- Maximalizácia zberového potenciálu rastlín:
 - nad alebo pod úrovňou aplikácie, ktorej sa zabránilo;
 - aplikácia presného množstva N, P, K v [kg / ha].
- Zníženie nákladov alebo pokrytie väčšieho povrchu.
- Aplikácia prebieha pri optimálnej rýchlosti.
- Merania na aplikovanej ploche (živinové mapy).

VERSATILE DELTA TRACK je riešením silného ťažného prostriedku, ktorý maximalizuje produktivitu práce na farme. Jeho inovovaný model je ponúkaný v troch výkonových triedach 520DT, 570DT a 610DT. Tento model sa za necelé dva roky stal najpredávanejším traktorom z radov Versatile na našom trhu. Prvé kusy tohto inovovaného modelu k nám dorazia koncom augusta. Čiže sa môžeme tešiť na aktívne predvádzanie.



Jednoduchý pre užívateľa



- Zachovaná je overená náprava s vonkajšími koncovými prevodmi, ktorá je jednoduchá na údržbu a zaručí vám dlhú životnosť.
- Ovládanie traktora Versatile je intuitívne a pochopiteľné na prvý pohľad. V dnešnej dobe veľmi podstatná vec.
- Ovládacie prvky sú rovnaké na všetkých typoch traktorov Versatile.
- Užívateľsky jednoduchý design znamená pre užívateľa: menej potrebných školení, znížená šanca porúch a následná vyššia výkonnosť pri práci.

Efektívne využitie ťahovej sily



- Ideálne rozložená hmotnosť traktora.
- Konštrukcia pásového podvozku efektívne prenáša ťahovú silu motora na pôdu.
- Tiahlo Cat V so zvislým zaťažením až 6804 kg
- Ťahová sila je prenosená do stredu traktora, pomocou predĺženého tiahla.
- Pomer zaťaženia prednej a zadnej nápravy zostáva počas práce na jednej úrovni, keďže má traktor umiestnené nádrže v strede.
- Tým pádom nedochádza k odľahčovaniu zadnej nápravy pri znižovaní množstva nafty v nádrži.

Osvedčený motor a prevodovka



- Nový DeltaTrack je osadený osvedčeným 15-litrovým motorom Cummins.
- Dostatočný objem motora v kombinácii s variabilným turbom VGT poskytuje traktoru dostatočnú silu a krútiaci moment.
- Variabilné turbo je schopné navýšiť výkon traktora až o 50 konských síl, ktoré využijeme hlavne pri najväčšej záťaži.
- V modeloch DT je použitá prevodovka CAT TA22.
- Šestnásť rýchlostí vpred zaručuje optimálne rozdelenie prevodových stupňov pre každú pracovnú operáciu.

Model	520 DT	570 DT	610 DT
Menovitý výkon (HP)	520	570	605
Maximálny výkon (HP)	572	626	650
Krútiaci moment (Nm)	2 305	2 508	2 779
Navýšenie krútiaceho momentu	51	48	49

Najväčšia kabína na trhu



- 4 – bodové mechanické odpruženie kabíny pre zlepšený komfort obsluhy pri práci.
- Objem skoro 5000 litrov ponúka teda dostatočný priestor pri každodennej namáhavej práci.
- Excelentný 360° výhľad zaručuje 8 m² presklených plôch.
- Komfortné kožené odvetrané sedadlo.
- Pribudol nový display pre sledovanie tlaku napnutia pásov.
- Jednotlivé parametre sledujete na novom 12" display-i
- Intuitívne ovládacie prvky zostali zachované z predchádzajúceho modelu.

Prečo je lepší pasový podvozok DELTATRACK



- Podvozok DELTA TRACK zaručuje dlhú životnosť, lebo bol navrhnutý tak, aby znižoval napätie, zahrievanie a opotrebenie pásu.
- Tieto vlastnosti sú dosiahnuté špeciálnym uložením napínaných a stredových kolies.
- V základnej výbave je na podvozku pás široký 762 mm. Na pranie môže byť použitý pás so šírkou 914 mm.
- Odpruženie podvozku zabezpečujú napínanie a stredové kolesá, ktoré sú upevnené systémom Double axis boogie.
- Tento umožňuje nielen ochranu pásu proti nadmernému opotrebeniu ale aj výrazne tlmí vibrácie a rázy.
- Pohon jednotlivých pásov je pomocou koncových prevodov. Traktor môže byť vybavený uzávierkou diferenciálu, ktorá znižuje preklz jednotlivých pásov.

Rekordéri v červenom

V našom časopise sa pravidelne venujeme novým teleskopickým manipulátorom Manitou, predstavujeme tie najnovšie funkcie a použité technológie. Treba ale povedať, že stroje Manitou mali vždy svoj vysoký štandard. Z tohoto dôvodu by sme sa radi obzreli aj za "historickejšími" modelmi, ktoré ešte stále plnia svoju funkciu.

Pre zakúpenie prvého teleskopického nakladača značky Manitou sme sa rozhodli v roku 1998. Po veľmi dobrých skúsenostiach s týmto strojom postupne až do roku 2016 sme nakúpili ďalších 9 ks Manitou.

Manipulátory v RV sme využívali na podhŕňanie a nakladku sypkých komodít, utláčanie senáže a siláže, podhŕňanie a nakladanie cukrovej repy našej produkcie ako aj služby pre cukrovar, vyhŕňanie maštalného hnoja s ustajňovacích priestorov, nakladanie maštalného hnoja pri vývoze na hnojiská a pri aplikovaní s rozmetadlami, vykladanie a nakladka big-bagov s osivom. Vo vlastnej réžii sme prerobili vidly na slamu z nakladača UN053 a používali sme ich na nahŕňanie slamy na voľne ložené stohy a nahŕňanie lucernového sena do senníka. Na podniku máme aj stavebnú skupinu, stavebné činnosti si vykonávame sami, takže všetky súvisiace práce – ako skrývka ornice, úprava terénov, práca s kameňom všetkých frakcií, práca na betonárke, nakladka a vykládka paliet ako aj zimná údržba ciest na farmách.

Postupným zakúpením strojov hlavne do RV sme potom následne presúvali postupne až 4 stroje na farmy ŽV, kde je ich úlohou naložiť krmivá do kŕmneho voza, slamu do slameného zapravovacieho voza, vyhŕňanie stojísk a ustajňovacích priestorov, kŕmnych chodieb a všetky iné práce súvisiace so ŽV.



Našou filozofiou bolo posúvať staršie nakladače do ŽV – 2-3 ročné, niektoré sme presúvali ešte staršie. Postupne sme zakúpili rôzne adaptéry – vidly na slamu, vyberače siláže a senáže, pracovné kliečky, paletové vidly, originál lyžice na nakladanie maštalného hnoja, pílu na orezávanie konárov, uvažujeme o zakúpení metly.

Najstarší stroj MLT 835 bol z môjho pohľadu najvydarenejší a najkvalitnejší v porovnaní s ostatnými značkami. Pevné nápravy, pevný rám, pevný teleskop, zdanlivo jednoduchá a spoľahlivá hydraulika – stroj bez komplikovanej elektroniky, v našom žargóne „blbovzdorný“, ale najlepší. Strojník, ktorý ho dostal mal



Navštívili sme Poľnohospodárske družstvo DEVIO Nové Sady, kde sa o svojom strojovom parku rozhovoril predseda predstavenstva Ing. Igor Jakubička.

Teraz v krátkosti ako sa to u nás historicky vyvíjalo.

Rok nákupu	Typ	Pracovisko	Počet Mth
1998	MLT 835	Práce v RV	19 540
2000	MLT 730	RV, potom ŽV	12 936
2002	MLT 730	RV	19 908
2004	MLT 741	RV, potom ŽV	10 220
2008	MLT 735	RV, potom ŽV	5 231
2010	MLT 845	RV	10 191
2011	MLT 845	RV	5 985
2013	MLT 840	RV, potom ŽV	6 408
2014	MLT 845	RV	3 758
2016	MLT 840	RV	600

skúsenosti s našimi detvianskymi nakladačmi sa staral o stroj ukážkovo a poctivo, samozrejme servisovanie bolo u nás vždy alfou a omegou. Nevynechali a nezanedbali sme žiadnu technickú údržbu, so servisákmi včas konzultujeme čo len malý náznak zmeny vlastností strojov. Aj keď každý stroj má pridelený zodpovedný strojník, pri tomto počte strojov na podniku sa nevyhnete častému javu, a to je striedanie obslúh. Toto je však trendom aj v iných podnikoch.

V čase, keď sme sa rozhodovali v roku 1998, bolo na trhu už dosť značiek. Kolegovia mechanizátori sa

pochválili aj inými značkami teleskopov rôznych výrobcov.

Dnes však zisťujem, že na týchto podnikoch už majú druhú, alebo aj tretiu značku teleskopov.

My sme zostali verní červenej flotile, prináša to zo sebou aj výhody aj nevýhody, dnes však toto rozhodnutie považujem za správne a odborné. Jeden servis, zhodné náhradné diely, potencionál vyjednávacej pozície je tu oveľa väčší, aj preto naše ďalšie rozhodovanie o prípadnom nákupe teleskopického nakladača bude jednoduché. □

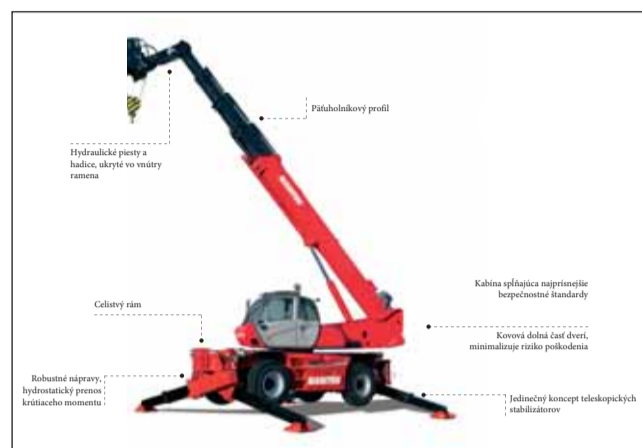


Manitou MLT 835 z roku 1998, 19 540 mth.

“Rotačky” Manitou stále výkonnejšie

Rotačné teleskopické manipulátory Manitou MRT Privilege+ sú všestranní pomocníci do každej aplikácie a hlavne do každého terénu. Vďaka pohonu všetkých štyroch kolies a kontinuálnej rotácii pri manipulácii sú dokonale prispôbené tak, aby fungovali rýchlo a efektívne. Manitou ako líder v tomto segmente neustále napreduje, čoho dôkazom sú v týchto dňoch predstavené nové modely MRT 2470 P+ a MRT 3050 P+. Pri prvom menovanom sa jedná o stroj s nosnosťou 7000 kg čo nemá pri “rotačkách” obdobu.

MANITOU
svetový líder v manipulácii s materiálom



Týmto pádom modelový rad MRT Privilege+ disponuje 5 modelmi s výškovým dosahom do 32 m a nosnosťou do 7 ton.

Privilege+		MRT 2150 P+	MRT 2550 P+	MRT 2470 P+	MRT 3050 P+	MRT 3255 P+
Zdvíhová kapacita	kg	4 999	4 999	7000	4999	5500
Max. zdvíhová výška	m	20.60	24.70	23.70	29.70	31.60
Max. predný dosah	m	17.90	21.40	21.50	25.80	27.20
Výkon motora	HP (kW)	156/115	156/115	176/129	176/129	230/170

Manitou MRT Privilege+ môže pracovať na kolesách alebo stabilizátoroch a kombinuje v sebe 3 stroje v 1.

Mobilný žeriav

Ako prídavné zariadenie je možné osadiť hydraulické navijaky v rôznych prevedeniach, ktoré v okamihu premenia Manitou MRT na plnohodnotný mobilný žeriav.

Pracovná plošina

Celá škála typov pracovných plošín robí z Manitou MRT vysokovýškovú pracovnú plošinu bez kompromisov. Na výber je priestranná 6 m pracovná plošina, vysokokapacitná s nosnosťou 1000 kg, rôzne typy otočných plošín, špecifická tzv. 3D plošina, pomocou ktorej je možné zvýšiť výškový dosah až o 11 m a dostať sa aj do negatívnej polohy – ideálne na mostoch.



Rad MRT Privilege+ je štandardne vybavený rozpoznávaním prídavných zariadení, systémom E-RECO. Systém automaticky detekuje typ prídavného zariadenia, na základe čoho prispôbobi pracovný režim celého stroja.

Manitou MRT Privilege+ je ovládateľné aj na diaľku bez prítomnosti obsluhy v kabíne, ale s rovnakým komfortom. Jednotka diaľkového ovládania je vybavená displayom informujúcim o aktuálnom stave záťaže rovnako ako v kabíne. Univerzálnosť a užívateľskú jednoduchosť dokumentuje aj fakt, že rovnaká jednotka diaľkového ovládania sa používa aj na ovládanie v pracovnej plošine.



Dvojstupňová prevodovka a hydrostatický prenos krútiaceho momentu umožňuje prispôbiť rýchlosť jazdy k potrebnej ťažnej sile. Tým sa zabezpečí progresívna prevádzka s vysokým výkonom, presnosť pohybu a správne umiestnenie záťaže.

Prevodovka s posunom prevodových stupňov, ako doplnková výbava na MRT2470 a MRT 3050 Privi-

lege+, umožňuje meniť prevodové pomery podľa požiadavky obsluhy, čo prináša ďalší komfort navyše pri manipulácii. Samostatnou kapitolou je MRT3255, ktoré disponuje vario CVT prevodovkou s plynulou zmenou prevodových pomerov, ktorá poskytuje vysokú úroveň flexibility a rýchlosť až do 40 km/hod.

MRT 2470, 3050 a 3255 sú vybavené reguláciou rýchlosti pre bezpečnejšiu jazdu.

Ako štandard na všetkých modeloch MRT je inching funkcia, ktorá umožňuje operátorovi zvýšiť rýchlosť pohybov ramena pri postupnom znižovaní pohybu stroja vpred.

Modely MRT Privilege+ sú osadené na troch typoch podvozkov. Vďaka svojim rúrkovým rámom umožňujú podvozky maximálnu odolnosť a tuhosť bez ohľadu na polohu stroja.

MRT 2470 a 3050 Privilege+ majú v podvozoch integrované všetky elektrické a hydraulické vedenia pre úplnú ochranu, ktoré umožňujú obsluhu pracovať aj v tých najnáročnejších podmienkach.

MRT 3255 Privilege+ ponúka skvelý komfort jazdy vďaka hydro-pneumatickému odpruženiu podvozku.



Všetky funkcie stroja sú centralizované na palubnej doske pre jednoduché a efektívne použitie. Ovládacie prvky a menu sú ilustrované ikonami, aby bolo jednoduchšie pamätať si ich funkciu a dostupnosť. 9" obrazovka TFT je umiestnená vpravo od operátora, kde sú dostupné vždy aktuálne informácie o prevádzke a dynamické diagramy zaťaženia na sledovanie pozície zaťaženia v reálnom čase. □

Teleskopický manipulátor

S pevným ramenom päťholníkového profilu a otočnou vežou nezaskočí Manitou MRT žiadna manipulačná úloha. Na manipuláciu sú samozrejme k dispozícii vidly, plávajúce vidly, otočné vidly, rôzne háky a mnoho ďalšieho špecifického príslušenstva.

Kontinuálna rotácia sa stará o efektívnejšie využívanie Manitou MRT, pretože redukuje časy na manévrovanie. Neustála automatická kontrola záťaže v závislosti na vysunutí ramena dáva obsluhu pocit bezpečia a možnosť sústrediť sa na pracovné úlohy.



Nové MRT 2470 Privilege+

... zúčastnili sme sa ... zúčastnili sme sa...

Deň otvorených dverí 2017

Dňa 18. mája sme po ročnej prestávke otvorili brány našej spoločnosti. Minulý rok sa DOD konal v Trenčianskej Turnej pri príležitosti otvorenia nového strediska. Čo sa týka návštevnosti a počasia, tento rok sme boli maximálne spokojní. Privítali a pohostili sme vyše 500 návštevníkov, ktorý mali možnosť prezrieť si aj približne 50 kusov vystavenej techniky. Neodmysliteľnou súčasťou dňa je aj Veľká cena Manitou – súťaž pre obsluhu teleskopických manipulátorov. Tento rok mali tú česť zajazdiť ten najlepší čas na úplnej svetovej novinke Manitou MLT 737 130 PSPlus nového z radu NewAg. 5. ročník Veľkej ceny vyhral Ondrej Kočíský s TT Agro Bohdanovce, tesne ho atakoval Radosvan Tichý z PD Šenkvice a na treťom mieste skončil Peter Čeliga z PD Malženice.



Deň poľa Liptovský Ondrej

Letisko v Liptovskom Ondreji sa už po 5. krát stalo miestom konania dňa poľa zameraného na krmoviny. Ani tu sme nemohli chýbať. Na tomto ročníku sa aktívne predviedlo až 74 pracovných súprav. Medzi nimi boli aj naše stroje v zložení:

- Zetor Crystal 160 + Disková žacia kosa Rozmital SD300
- Zetor Proxima Power 90 + Obracač Rozmital OZ767
- Zetor Forterra 150 HD + Zhrňovač Rozmital SB1352
- Manitou MLT737 130 PSPlus



Nazreli sme za brány Manitou

Každoročne zvykneme organizovať zájazd pre našich zákazníkov do výrobného závodu Manitou, tak ani tento rok tomu nebolo inak. Vybrali sme sa teda do francúzskeho mestečka Ancenis na krátku prehliadku výrobného závodu kde sme si prezreli výrobný proces od začiatku až po finálny test hotového teleskopického manipulátora na vonkajšej dráhe. Neskôr poobede sme si pár strojov mohli aj vyskúšať a prezreli sme si aj múzeum. Po skúškach strojov sme sa presunuli do krásnej vinárne neďaleko rieky Loire. Ochutnali sme niekoľko odrôd vína s príjemným výkladom. Na druhý deň sme sa rýchlovlakom



TGV presunuli do Paríža. Absolvovali sme okružnú jazdu centrom, kde sme mali možnosť vidieť niekoľko najznámejších skvostov mesta. Zájazd sme zakončili príjemnou večerou s predstavením v kabarete.

Celoslovenské dni poľa Dvory nad Žitavou

V dňoch 6. a 7. júna sa už tradične konal 6. ročník Celoslovenských dní poľa vo Dvoroch nad Žitavou. Poľnohospodársku výstavu tvoria ukážkové políčka s odrodami rozhodujúcich poľných plodín, dopĺňa ich expozícia živočíšnej výroby a toto celé obklopuje špičková poľnohospodárska technika. Tento ročník bolo predvážanie techniky individuálne za každým stánkom. Návštevníkom sme predviedli zopár exponátov:

- Zetor Crystal 160 + pluh Gregoire Besson R6
- Versatile 310 + pluh Gregoire Besson SP9
- Versatile DT550 + podmietač Gregoire Besson Normandie SP3
- Manitou MLT 737 130 PSPlus



Podmiety s Reflexom

Francúzsky výrobca techniky na spracovanie pôdy Gregoire Besson je na trhu známy masívnou konštrukciou. Táto konštrukcia je vytvorená a upravená na základe dlhoročných skúseností v rôznych podmienkach, v ktorých je poľnohospodárska technika preverovaná. Do portfólia tejto značky patria otočné pluhy, kombinované podmietače, tanierové podmietače všetkých kategórií, radličkové podmietače a podryváky.

tača aj pri väčšom množstve pozberových zvyškov napr. po zbere kukurice.



Nový tanierový podmietač Reflex

Reflex je nový rad diskových podmietačov dostupný v polonesenej verzii so záberom od 4,2 metra do 6,2 metra. Tento stroj je určený na podmietačku po zbere plodín v hĺbke 5-12 cm pri pracovnej rýchlosti od 10 do 15 km/h.

Na obrázku je možné vidieť uchytenie páru diskov na pružnej stĺpici. Uchytenie týmto spôsobom pohlcuje väčšinu rázov a vytvára dostatočný prítlak aj v najtvrdších podmienkach. Systém je chránený strižným istením.



Konštrukčne je Reflex riešený tak aby dosahoval vysoké výkony pri zachovaní kvality práce. Špecifický je hlavne štyrmi hlavnými inováciami:

- Pružná stĺpica uchytenia dvojice diskov
- Veľký priemer diskov
- Tandemové ložiská
- Prekrytie diskov 11,5 cm

Ploché vykrajované disky CERN-FLEX sú dostupné v priemeroch 560 alebo 620 mm. Rozstup medzi jednotlivými taniermi je 23 cm, čím je zabezpečená dobrá priechodnosť podmie-

Konceptne je nový aj rám. Konštrukcia s označením HLE predstavuje celistvý rám, ktorý dobre absorbuje vibrácie a pnutia, ktoré vznikajú pri vysokých pracovných rýchlostiach.

Zákazník si môže vybrať zo širokej škály zadných valcov od klasického prúťového až po dobre známy EMO-PAK.



Autori: Silvia Blahová, Peter Poliak, Lukáš Velčický. V prípade otázok, dotazov, návrhov ... nás prosím kontaktujte na emailovej adrese: info@moreauagri.sk

MOREAU AGRI spol. s r.o., Družstevná 616/13, 922 42 Madunice

tel.: +421 33 7435 728, fax: +421 33 7434 328, www.moreauagri.sk, e-mail: moreauagri@moreauagri.sk

MOREAU AGRI JUH s.r.o., SNP 59, 937 01 Želiezovce – tel.: +421 36 7713 064, fax: +421 36 7713 064, www.moreauagrijuh.sk

Želiezovce 0903 719 710 • Trenčín 0903 723 699 • Žilina 0901 913 478 • Rožňava 0911 220 855 • Michalovce 0911 022 041
Trnava 0903 713 328 • N. Zámky 0911 959 744 • B. Štiavnica 0903 208 300 • Prešov 0901 914 478 • Bratislava 0903 713 328

Zetor

MANNET

Nové

stredisko v Sečovciach

Naša spoločnosť Mannet s.r.o. od 1. júla preberá stredisko Jugoma s.r.o., Sečovce. Všetky zabehnuté funkcie (predaj ND, servis...) zostávajú zachované.

ODMENÍME VÁS ZA NÁKUP

nad 2000,- EUR
bunda Manitou alebo Joskin



do 2000,- EUR
mikina Manitou alebo model

do 1000,- EUR
taška Manitou



do 500,- EUR
šiltovka Manitou alebo Joskin

Za celkovú hodnotu priameho nákupu náhradných dielov v období júl - august 2017

Vás odmeníme!

Bližšie info: 0911 022 045 alebo 0911 833 834

**MOREAU
AGRI**

Jednotlivé cenové hladiny sú stanovené bez DPH.