

MOREAU
AGRI

MOREAU AGRI

Life



MANITOU
svetový líder v manipulácii s materiálom

500 000-i MANITOU



Francúzsky výrobca strojov pre manipuláciu s materiálom oslávil na parížskej výstave poľnohospodárskej techniky SIMA 2015 vo februári 500 000-i vyrobený kus. Pri tejto príležitosti bol na výstave vystavený teleskopický manipulátor MLT 735 v špeciálnom farebnom prevedení s označením 500 000. Nakoľko sa stroj stal hitom návštevníkov expozície, Manitou sa rozhodol vyrobiť limitovanú sériu 80-tich kusov v tejto farbe. Túto udalosť bude spoločnosť ďalej prezentovať po výstave vo svojich svetových pobočkách a „Dňami otvorených dverí“ diler-ských centier doma vo Francúzsku.

História tejto rodinnej firmy sa píše od roku 1953, kedy zakladateľ Marcel Braud začal vyrábať zariadenia pre stavbárov a poľnohospodárov.

Zlom nastal v roku 1958 kedy vyrobil prvý terénny vysokozdvížený vozík a nazval ho MANITOU (z francúzskeho hýbať všetkým). Tento vynález zožal slávu po celom svete... Firma začala vyrábať a exportovať svoje stroje na ďalšie trhy. Úspech viedol k akvizícii ďalších výrobcov (LOC a Edge Attachments), čo spôsobilo rýchlo stúpajúci nárast výroby počas niekoľkých ďalších rokov. V roku 2004 dosiahla výroba 200 000 vyrobených strojov.

V roku 2008 Manitou prevzal amerického výrobcu kompaktných šmykom riadených a kĺbových nakladačov Gehl. Celkovo má spoločnosť Manitou Group pod svojimi krídlami 5 exkluzívnych značiek: LOC, Edge Attachments, Gehl, Mustang a napokon najznámejšiu – Manitou, ktorá dala skupine svoje meno. Centrála skupiny sídli vo francúzskom Ancenis, kde sa nachádza aj hlavný výrobný závod.

Dnes je Manitou reprezentovaný 1400 dílermi v 120-tich krajinách a zamestnáva 3300 pracovníkov. Stále je väčšinou vlastnený rodinou Braudovcov. Je známy širokou škálou strojov a náradia používanou v poľnohospodárstve, priemysle, stavebníctve, skladovom, odpadovom, vodnom, energetickom hospodárstve a v mnohých ďalších odvetviach. V priebehu rokov sa stal svetovým lídrom v manipulácii s materiálom.



s. 2

And the winner is...



s. 4-5

Modrý sokol



s. 6

Veltrhy



s. 7

Joskin vychytávky



Nové teleskopické pracovné plošiny

MANITOU
svetový líder v manipulácii s materiálom

V holandskom Maastrichte sa konala výstava zameraná na zdvíhaciu techniku APEX. Pre Manitou to bola výnimočná udalosť, pretože exkluzívne na tomto podujatí predstavil dve nové teleskopické pracovné plošiny 260TJ a 280TJ. Týmto "prírastkami do rodiny" Manitou dopĺňa už aj tak široký rad pracovných plošín o vyššie dosahy 26m resp. 28m.

Okrem inovatívneho návrhu výložníka plošín

ostala zachovaná hlavná osnova z modelovej rady ATJ, čo samozrejme zefektívňuje výrobu, ale je aj nezanedbateľnou výhodou pri údržbe a servisovaní. 260TJ a 280TJ sú v princípe rovnaké plošiny, až na to, že 280TJ má dodatočné vrchné teleskopické rameno. 260TJ má 26m pracovnú výšku, 19,45m predný dosah a nosnosť pracovného koša 400kg, 280TJ má 27,78m pracovnú výšku a 21,45m predný dosah,

s maximálnou nosnosťou v pracovnom koši 350kg. Teleskopický výložník je navrhnutý s malým kĺbom pri ťažisku plošiny, ktorý zabezpečuje kompaktnějšíe rozmery v prepravnej polohe, ale aj väčšiu rýchlosť zdvihu. Rovnako kĺb na výložníku umožňuje dostať sa obsluhu bližšie k budove, stene alebo akejkoľvek vertikálnej prekážke. To znamená, že dĺžka výložníka je efektívnejšie využitá na výškový dosah.

Cena AGROSALÓNu 2015

V rámci veľtrhu AGROSALÓN 2015, ktorého už 5. ročník sa konal na výstavisku AGROKOMPLEX v Nitre sme sa s rozhadzovačom priemerných hnojív SULKY X40 ECONOV stali víťazom v kategórii Stroje a technológie v rastlinnej výrobe, ktorú za nás prevzal Ing. Lukáš Velčický. O tomto rozhadzovači sme písali podrobnejšie v Moreau Agri Life č. 3. V prípade vášho záujmu o bližšie informácie kontaktujte nášho obchodného zástupcu.



Návšteva výrobného závodu



...spoločné foto.

Evolučné novinky Gregoire Besson

GRÉGOIRE  BESSON

CROSSLAND – nahrádza Eurocult

Radličkový podmietač profituje z univerzálnych a efektívnych Eurochisel® radličiek. Vzďialenosť medzi nimi je 230 mm čo zaisťuje kvalitu podmiety a miešanie pôdy s rastlinnými zvyškami. Veľký výber prídavného príslušenstva na zrovnávanie po radličkách z neho robí náradie adaptabilné pre všetky podmienky. Vyrába sa vo verzii nesenej so záberom 3,00 – 5,30 m alebo polonesenej so záberom do 8,05 m. Nový rám druhej spomínanej verzie má optimálne rozložené nosníky (800 mm od seba) pre vedenie/tok mulču. Náprava je uložená centrálné, čo zjednodušuje prácu a zaisťuje stabilitu pri preprave. Radlice umiestnené za každým hĺbkovým kolesom zaisťujú presnú prácu a zároveň fungujú ako rozdrúzovače stôp pre homogénnu štruktúru po celom pracovnom zábere.



- 1 Eurochisel® radlica
- 2 Nastavenie výšky
- 3 Ochrana spodnej matice
 - Výška pod rámom 700 mm
 - Pružinové istenie (450 kg)
 - Zdvihnutá pôda pod špičkou
 - Vynikajúce držanie radlice v držiaku
 - Dlhá životnosť





Predvedenie jedného z modelov MLT.

V marci sa naši zákazníci s nami mohli pozrieť ako sa „rodí“ Manitou. Videli sme celý proces od narezanej ocele na rámy strojov až po testovanie a expedíciu. Tak isto sme navštívili centrálny sklad náhradných dielov s tisíckami položiek a automatizovaným systémom vybavovania objednávok.



...pripravené nastúpiť.

SULKY

SULKY ISOBUS

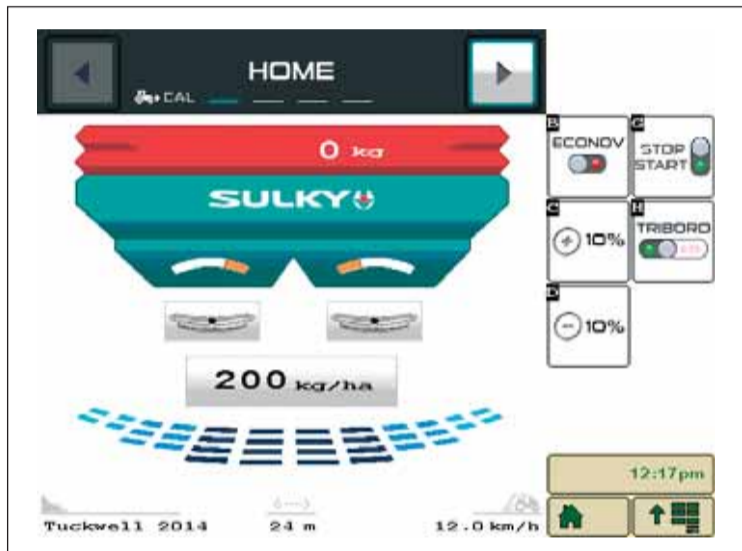
ISOBUS predstavuje univerzálny systém komunikácie medzi traktorom, náradím a univerzálnym terminálom. To znamená, že jeden ovládací terminál dokáže ovládať širokú paletu náradia.

Stále viac sa objavujú na farmách traktory, ktoré sú kompatibilné s ISOBUS systémom. Vďaka tejto medzinárodnej norme sú minulosťou neprehľadné kabíny: jediný obslužný terminál je dostatočný pre náradie, ktoré bolo vyvinuté v súlade s touto normou a vďaka kompatibilitate tohto náradia je ho možné ovládať a monitorovať cez tento terminál.

Pomocou ISOBUS 11783 sa môže zobrazíť ovládací softvér náradia priamo na obrazovke terminálu traktora. To šetrí čas a peniaze, pretože v kabíne nie je nutné inštalovať prídavné ovládacie panely náradia.

Špecialista vo výrobe rozhadzovačov priemyselných hnojív, francúzska spoločnosť Sulky, predstavila na výstave Sima ISOBUS systém pre rozhadzovače radu X40, X50 Econov. Tento systém je však možné doplniť aj na staršie rozhadzovače radu X. Stačí len doplniť ISOBUS „Bridge“ - premostenie, ktoré zabezpečí komunikáciu so systémom traktora.

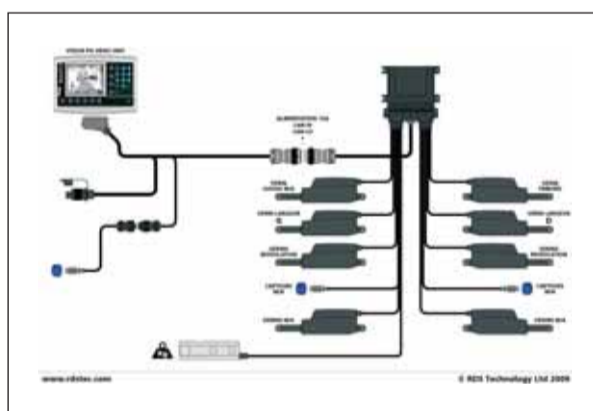
Ovládať rozhadzovač Sulky Econov ale nemôže hociktorý „univerzálny terminál“. Tento musí spĺňať určité „Iso protokoly“. Pre správne fungovanie rozhadzovača sú potrebné 3 protokoly a to TC-BAS, TC-SC, TC-GEO. Tieto protokoly spĺňajú terminály napr. : JD GreenStar 2630, Topcon X30 (známy aj ako MF Datatronic C3000, DF SDF Agrottron), Trimble FMX, TMX.



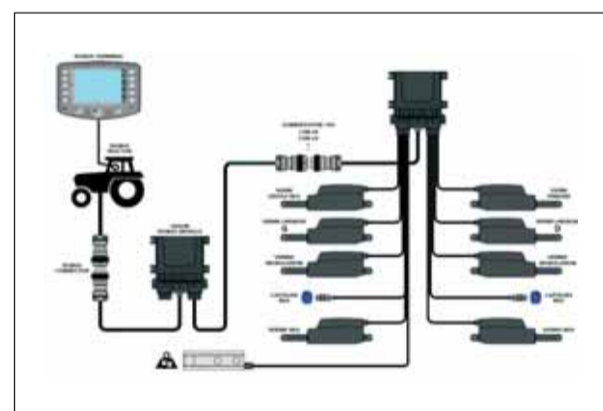
TC-BAS – Zaznamenávanie a zobrazovanie celkových hodnôt (Opracované hektáre, dávky na hektár...). Ich uchovávanie v pamäti a následný export do PC na farme.

TC-SC – Tento protokol má za úlohu automatické ovládanie sekcií pomocou GPS.

TC-GEO – Protokol zabezpečujúci variabilnú aplikáciu pomocou úrodových alebo živinových máp. Tento protokol taktiež ovláda hraničné rozmetanie Tribord 3Di.



Zapojenie rozmetadla ISO-ready.



Doplnenie IsoBus „premostenia“.

Šetrite časom s ANDAPAK-om

Pre ľahké pôdy ponúka Gregoire Besson ANDAPAK – valec na nesenom pluhu. Rám valca je uložený paralelne s rámom pluhu. Použitie valca pri orbe má niekoľko výhod: napr. lepšie zachovanie vlhkosti, únosnosť pôdy je lepšia pre ďalšie prejazdy traktora alebo ekonomika kombinácie dvoch operácií do jednej. Andapak je v ponuke pre nesené pluhové s označením RW6 a RW8 ale aj pre polonesené pluhové SPMF.



Nový polonesený pluh SPER81

Tento pluh si nájde svoje miesto hlavne u poskytovateľov služieb na stredne veľkých farmách. Polonesený pluh je dobrou voľbou pre využitie väčšieho modelu (viacradičného pluhu) na traktore s obmedzenou zdvíhacou silou a tak isto na orbe vlnitých pozemkov. SPER81 je v ponuke v prevedení 5,6,7 a 8 radičným, charakteristickým protibežným dvojpiestovým otočným systémom. Konštrukcia tohto pluhu s odsadením zaisťuje zvýšenú životnosť opotrebitelných častí a to aj vďaka lepšiemu vyrovnaniu síl na odhrňovačku a tým znížením tlaku na pôdu v brázdach.

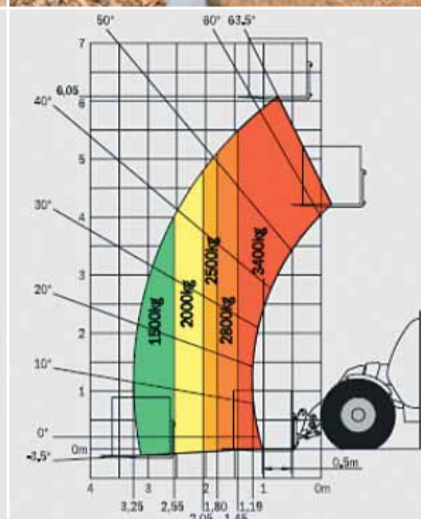
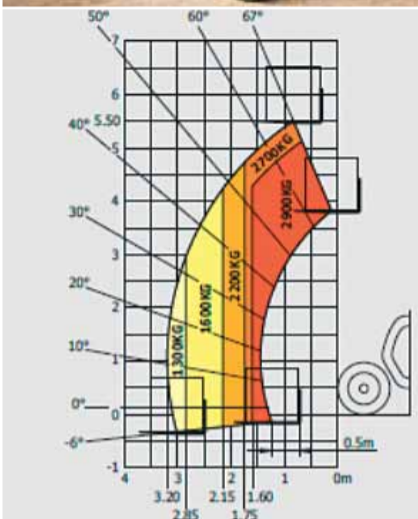
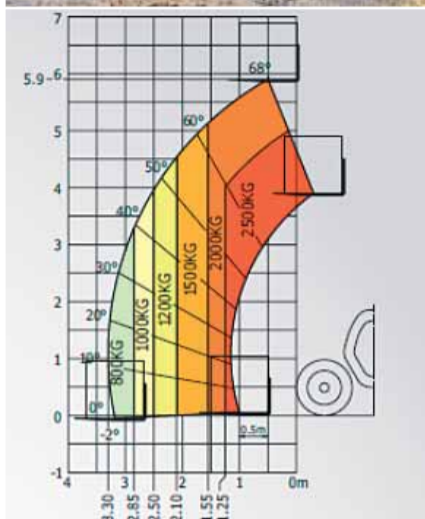




MANITOU
svetový líder v manipulácii
s materiálom



Vyberte si svojho pomocníka



Typ	MLT 625 75 H	MLT 629 T Compact	MLT 634 120 LSU / PS	MLT 735
max. nosnosť / kg	2500	2900	3400	3500
max. výška zdvíhu/m	5,9	5,5	6,05	6,9
max. predný dosah/m	3,3	3,2	3,25	3,9
výkon motora/HP	75	102	122	102/122
prevodovka	hydrostatická	hydrodynamický menič	hydrodynamický menič / PowerShift	hydrodynamický menič / PowerShift
hydraulika/výkon l/min	zubové čerpadlo/ 90	zubové čerpadlo/85	piestové čerpadlo/150	piestové čerpadlo/ 150
pneumatiky	12,0 - 18	400/70R20	460/70R24	460/70R24
ťažná sila/daN	3240	7100	8150	7200/8130

Nový gigant zo stajne Matrotu



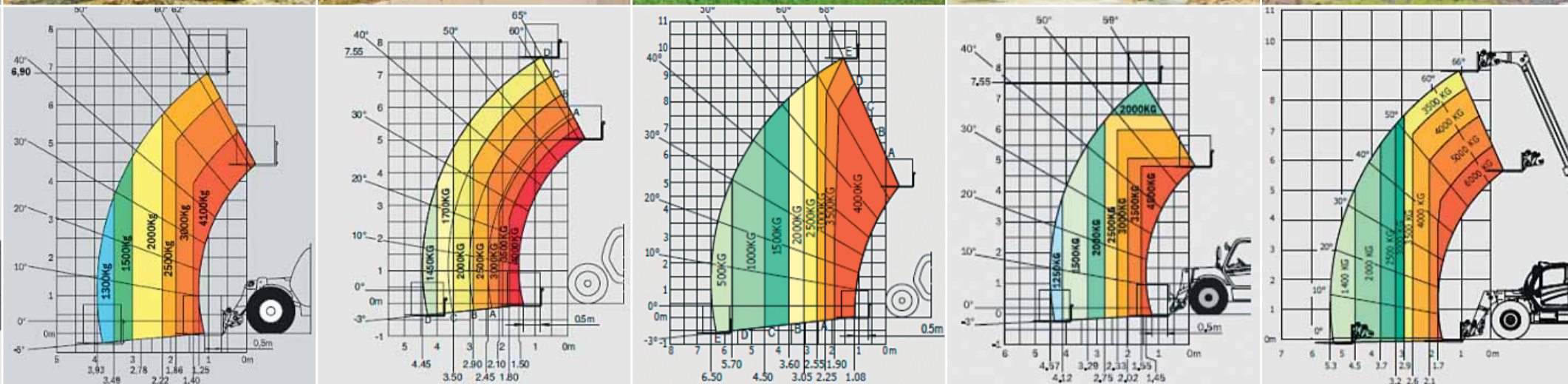
Matrot, francúzsky výrobca samohybných postrekovačov, predstavil tento rok v Paríži na medzinárodnej výstave SIMA nový model samohodného postrekovača s názvom Falcon.

Postrekovač je postavený na úplne novej platforme. Všetky kolesá sú nezávisle pneumaticky odpružené. Základná svetlá výška je 1,8 metra. Pri zachovaní celkovej výšky 4 metre. Rozchod kolies je v základe 3 metre. Ako opciiu je možné zvoliť hydraulicky nastaviteľný rozchod od 3 do 4 metrov.



Falcon je osadený motorom Cummins o výkone 380 koní. Motor je vybavený filtrom pevných častíc, čiže spĺňa prísnu emisnú normu Euro 3B bez použitia AdBlue. O pohon sa starajú štyri hydromotory.

Vysoký výkon tohto stroja preduchujú aj objemy hlavných nádrží. 6000 litrov postrekovej látky znižuje nežiaduce prestoje na poli a zvyšuje efektivitu práce postrekovača. O výkonnosti stroja svedčia aj dostupné pracovné zábery ramien a to od 36 až do neuveriteľných 50 metrov. Ako už je dobre známe všetky pracovné zábery ramien sú vyrobené z hliníka.



MLT 741 120 LSU	MLT 840 PS	MLT 1040 L 137 PS	MLT 845	MLT 960
4100	4000	4000	4500	6000
6,9	7,55	9	7,55	9
3,93	4,45	6,5	4,57	5,3
122	115/137	137	101/124	137
hydrostatická / hydrodynamický menič / PowerShift	automatická PowerShift	automatická PowerShift	hydrostatická / hydrodynamický menič	vario
piestové čerpadlo/ 150	piestové čerpadlo/180	piestové čerpadlo/180	piestové čerpadlo/ 110 a 150	piestové čerpadlo/180
460/70R24	460/70R24	460/70R24	460/70R24	500/70R24,5
8600/8060/9045	9100/9400	6830	10355	10000



Konštantný tlak v ramená zabezpečuje odstredivé čerpadlo ACE. PPI regulácia zabezpečuje okamžitú aplikáciu postrekovej látky od prvého metra. Tento systém regulácie spočíva v neustálom cirkulovaní postrekovej látky v potrubí a odbúrava začiatkové postrekovanie „vodou“, ktorá ostane v rozvodoch po preplachovaní.

Kompletné nastavenie postrekovača zabezpečuje terminál 500 Confort. Obsluha nastaví jednoducho a rýchlo všetky potrebné funkcie pomocou jedného počítača, ktorý má prehľadný 26 centimetrový farebný displej.

Samozrejmosťou u Falconu je automatické vypínanie sekcií pomocou DGPS. Je možné si navoliť od 6 do 13 sekcií v závislosti od pracovnej šírky ramien. To znamená čím viac sekcií má postrekovač tým viac sme schopný týmto systémom ušetriť. Napríklad pri pracovnom zábere 36 metrov s 9 sekciami sme schopný ušetriť až 7% postrekovej látky. Tento systém navigácie je možné rozšíriť o systém automatického riadenia stroja. Pre tých najnáročnejších je dostupná aj presnosť RTK (2-3 cm). Všetky parcely sú automaticky ukladané do pamäte počítača a pomocou USB portu sú tieto informácie ľahko stiahnuteľné do vášho PC.

Niekoľko záberov z parížskej výstavy poľnohospodárskej techniky SIMA 2015



1) Kúsok expozície spoločnosti ARGO zastrešujúcej značky Landini a McCormick

2) Expozícia spoločnosti Gregoire Besson bola naozaj impozantná, vystavené boli desiatky náradí na obrábanie a prípravu pôdy

3) Červený nakladač z rodiny MANITOU, ktorý netreba nikomu predstavovať

4) Spoločnosť Monosem predstavila aj 8 riadkovú sejačku Monosem NG Plus M TFC, ktorá bola osadená systémom SeedDrive (hydraulický pohon výsevu), ktorý riadil terminál Trimble TMX

5) Spoločnosť Sulky- Burel dostala špeciálnu cenu za nezávislé nastavenie ľavej a pravej strany odstredivého rozhadzovača priemyselných hnojív cez terminál ISOBUS

...a nás, MOREAU AGRI, ste mohli vidieť na AGROSALÓNE v Nitre



AGROSALÓN



Ďalšia úloha pre Drakkar

Multifunkčný náves Joskin Drakkar môže byť vybavený vykladacou závitovkou pre naloženie transportného vozidla na odvoz obilnín na okraji poľa ale aj na nakladanie priemyselného hnojiva, plnenie sejačky, ... Takto sa zmení náves na plekladací voz a môže byť ešte viac využívaný na každom podniku.

Systém obsahuje dve časti: prvá horizontálna závitovka na ktorú prichádza materiál vďaka pohyblivej podlahe má záber celej šírky návesu a je poháňaná hydraulickým čerpadlom (50 l/min). Táto zvyšuje kapacitu hlavnej závitovky, ktorá vynáša materiál z návesu a je poháňaná tak isto hydraulickým čerpadlom (150 l/min). Spojenie medzi závitovkami je utesnené a prepravovaný materiál nepoškodzuje. Vynášacia závitovka má priemer 500 mm (výkon 450t/h), alebo 600 mm (výkon 550 t/h), dĺžku 460 mm a je sklopná pre bezpečnú prepravu. Montovaná je na samostatnom zadnom čele, ktoré je na výmenu so štandardným zadným čelom. Na jej ovládanie má obsluha v traktore ovládaciu skrinku. S týmto riešením sa stáva Drakkar ešte multifunkčnejším a efektívnejším riešením prepravy.



Väčší objem na siláž

Joskin ponúka na svoje traktorové návesy hliníkové nadstavby pre zvýšenie základného objemu korby (250 alebo 500 mm). Dnes sú v ponuke aj nadstavby z perforovaného pozinkovaného plechu a hliníka, určené pre prevážanie siláže alebo iného materiálu s nižšou objemovou hmotnosťou (500 alebo 750 mm). Perforovanie umožňuje lepšiu viditeľnosť naloženia návesu. Skladajú sa zo 6-tich kusov uložených v drážke po celej dĺžke korby. Upevňovacie stĺpiky ku ktorým sú nadstavby upevnené zabezpečujú ich pevnosť.

Ideálna cisterna na prepravu – Q-Bigliner

Minulý rok na Agritechnike v nemeckom Hannoveri bola predstavená prepravná cisterna Tetraliner. Teraz prichádza najväčší európsky výrobca cisterien spoločnosť JOSKIN s model Q-Bigliner. Cisterna je určená predovšetkým poskytovateľom služieb, prevádzkovateľom bioplynových staníc a tým, ktorí potrebujú materiál v cisterne prepravovať na stredne dlhé vzdialenosti (napríklad preprava do kontajnerov umiestňovaných na okrajoch poľa). Q-Bigliner bol postavený na šasy Eurolineru – trojnápravovej cisterne s pevným tiahom (oproti Tetralineru s natáčaním). Nádrž je kompaktná vďaka svojmu veľkému priemeru 2300 mm, čím je zabezpečená dobrá manérovateľnosť či už v smere jazdy dopredu alebo dozadu. Štandardne je cisterna trojnápravová s hydraulickým pružením, prednou zdvíhacou nápravou a hydropneumaticky odpruženým tiahom vďaka čomu cisterna „drží na ceste ako prikovaná“ aj v zákrutách a pri vyšších rýchlostiach. Môže byť „obutá“ do relatívne malých (385/65R22,5) až po veľké nízkotlakové pneumatiky (750/60R30,5). Cisterna bola skonštruovaná výlučne na prepravu, bez prípravy na zadný aplikátor alebo rozstrekovacie ramená a v ponuke je s kapacitou 28 600, 30200 a 31 800 l.



Bočne umiestnené rameno JUMBO

JOSKIN niekoľkokrát dostal požiadavku od zákazníkov na nasávacie rameno uložené na cisterne excentricky. A tak je teraz v ponuke okrem štandardného aj bočne umiestnené. Týmto ramenom je vďaka jeho priemeru 8" možné naplniť cisternu rýchlejšie. Spúšťanie a zdvíhanie ramena môže byť zabezpečené dvojčinným hydraulickým valcom ovládaným z kabíny traktora. V prepravnej polohe je rameno istené hákovým systémom (tak ako aj iné JUMBO ramená), s možnosťou ovládania tak isto z kabíny traktora. Toto nové rameno je k dispozícii na modeloch Volumetra, Delta 2, Modulo 2 a Tetrax.



Predné nasávacie rameno

Rameno umiestnené na prednom trojbodovom závесе traktora – je to kompaktné a pohodlné riešenie plnenia cisterny. Vďaka výške 4,5 m a druhej časti ramena dlhšej 3 m je jednoduché plniť z kraja pozemku z prepravnej cisterny alebo do kontajnera s patričným vybavením. Dvojčinný hydraulický piest spája obe časti ramena a riadi uhol mobilnej časti (max. 100). Piest je ovládaný z traktora. Obsluha má perfektný výhľad pri plnení a robí ho tak jednoduchším so značnou úsporou času. Priemer ramena je 8" (200 mm) a Turbo namontované v základni ramena zrýchľuje prietok materiálu. Rameno je vybavené oporami pre jeho stabilné odstavenie (vlastná hmotnosť 455 kg).

Gehl RT

GEHL **MANITOU**
GROUP

zoči voči konkurencii

HEAD2HEAD

Breakout Force | Pushing Power | Visibility



Manitou Americas, výrobca šmykom riadených nakladačov Gehl, zorganizoval konfrontáciu medzi pásovými kompaktnými nakladačmi Gehl a konkurenčnými nakladačmi rovnakého typu. Akcia preukázala jednoznačnú prevahu nakladačov Gehl. Všetky stroje boli vybavené rovnakými prídavnými zariadeniami a rovnakými bremenami pre maximálnu objektívnosť porovnania. Porovnávali sa parametre ako maximálna nominálna kapacita, ťažná sila, vylamovacia sila... Vo všetkých ukazovateľoch mal jednoznačne navrch Gehl.

Zosnímajte si QR kód pre prístup k videu z testovania...



Ekologický Manitou

MANITOU
svetový líder v manipulácii s materiálom

MRT PRIVILEGE +

To, že vývojárom z Manitou nie je cudzia problematika životného prostredia dokumentuje fakt, že rotačné teleskopické manipulátory Manitou MRT Privilege+ budú od apríla dodávané s novými motormi Mercedes OM934LA.E4-5 spĺňajúcimi emisnú úroveň TIER 4 final. Ide o 4 valcové agregáty s objemom 5130 cm³ s výkonom 154 HP (115 kW) a maximálnym krútiacim momentom 675 Nm v rozmedzí 1200 – 1600 ot./min.

Za už spomínanú emisnú úroveň vďačí motor Mercedes technológii EGR (Exhaust Gas Recirculation / recirkulácia výfukových plynov). Týmto spôsobom dosahuje zníženie emisií oxidov dusíka až o 60%.

Podstata tkvie v skutočnosti, že keď teplota spaľovania presiahne 1370 °C, reakciou kyslíka a dusíka vznikajú škodlivé oxidy dusíka (NOx). Pre zníženie tvorby NOx je potrebné znížiť teplotu spaľovania pod spomínanú teplotnú hranicu. To sa dosahuje pridaním určitého množstva výfukových plynov späť do spaľovacieho procesu cez EGR ventil. EGR ventil teda ovláda malý priechod medzi sacím a výfukovým potrubím. Keď sa ventil otvorí, sacie potrubie si vďaka podtlaku načerpá potrebné množstvo spalín z výfukového potrubia. Nasaté množstvo výfukových plynov, ktoré je opäť privedené do sacieho potrubia a je zmiešané vo valci s čerstvou zmesou, zabezpečí zníženie teploty horenia, čo v konečnom dôsledku znamená udržanie emisií NOx v prijateľných medziach. Inými slovami, časť spalín prejde spaľovacím procesom dvakrát a keďže to, čo už bolo spálené raz, nezhorí znova, logicky sa tak zníži výsledná teplota horenia.

Už aj tak výborné ukazovatele emisií istí technológia SCR (Selektívna Katalytická Redukcia), ktorá si tiež našla svoje miesto v novom motore Mercedes.

Motory vybavené SCR používajú vodný roztok močoviny AdBlue. Skladuje sa v osobitnej nádrži v systéme. Vstrekuje sa do prúdu výfukových plynov a spolu s nimi postupuje do katalyzátora, kde dôjde k chemickej reakcii. Potenciálne nebezpečný výfukový plyn sa tak dusík a vodnú paru, všetko

Rotačné teleskopické manipulátory sú už neoddeliteľnou súčasťou mnohých stavenísk na Slovensku. To, že ich čoraz častejšie vidíme v našom prostredí, ktoré nám musí robiť len

mení na neškodný vdaka AdBlue. manipulátory Manitou sú súčasťou množstva. To, že ich čoraz častejšie vidíme v našom prostredí, ktoré nám musí robiť len



UDRŽUJTE SI VÁŠ STARŠÍ MANITOU V PERFEKTNEJ KONDÍCI, MY VÁS PODPORÍME!

AKCIA NA NÁHRADNÉ DIELY MANITOU

10% zľava* pri strojoch starších ako 6 rokov

5% zľava* pri strojoch s vekom 3 až 6 rokov

www.moreauagri.sk

* platí pri využití servisných služieb MOREAU AGRÍ

MANITOU
svetový líder v manipulácii s materiálom



Autori: Silvia Blahová, Peter Poliak, Lukáš Velčický. V prípade otázok, dotazov, návrhov ... nás prosím kontaktujte na emailovej adrese: info@moreauagri.sk

MOREAU AGRÍ spol. s r.o., Družstevná 616/13, 922 42 Madunice

tel.: +421 33 7435 728, fax: +421 33 7434 328, www.moreauagri.sk, e-mail: moreauagri@moreauagri.sk

Trenčín 0903 723 699 • Žilina 0911 454 604 • Rožňava 0911 220 855 • Michalovce 0911 022 041

Trnava 0903 713 328 • Dunajská Streda 0903 208 800 • N. Zámky 0911 959 744 • B. Štiavnica 0903 208 300