

MOREAU
AGRI

MOREAU AGRI

Life

PF 2015

Vážení čitatelia a priaznivci, všetci sa nachádzame v období hodnotenia, bilancovania a zamyslenia nad tým čo bolo, čo sa podarilo, a na druhej strane čo treba zmeniť, kde zachovať kontinuitu, čo bude, ako dosiahnuť progres, alebo napredovanie. Inak tomu nie je ani v redakčnom kolektíve nášho magazínu MOREAU AGRI LIFE, ktorý je už dva roky neoddeliteľnou súčasťou slovenského mediálneho trhu na poli odborných periódik.



Veríme, že počas tohto nie krátkého času sme boli pre mnohých z vás nápomocní odbornou radou, užitočnou informáciou, alebo rozšírením si všeobecného rozhľadu. Úprimne sa tešíme, že okolo magazínu MOREAU AGRI LIFE sa vytvorila komunita stálych čitateľov, ktorí nám poskytujú spätnú väzbu svojimi návrhmi

a pripomienkami, čím napomáhajú tomu, aby bol náš magazín krajší, lepší a čitateľsky prístupnejší. Výsledkom je utužovanie vzájomnej dôvery. Čitateľská dôvera je pre nás cieľom, pre ktorý to všetko robíme, a ktorý nás poháňa vpred. Dôvera je to, s čím sa neoplatí hazardovať, a preto si na niečo také nedovolíme ani pomyslieť. Naopak, plánujeme odovzdávať poctivú robotu v prospech magazínu, pretože MOREAU AGRI LIFE už nie je len magazín, ale aj osobná záležitosť každého z nás.

Či už ste naši pravidelní čitatelia, alebo držíte náš magazín v rukách prvýkrát, želáme vám všetkým úspešný a vydarený rok 2015 sprevádzaný dobrým zdravím a našim magazínom.

Kolektív redakcie MOREAU AGRI life


s. 4
Starostlivý doberman

s. 5
Novodobý Herkules

s. 7
Potenciál TWIN ROW

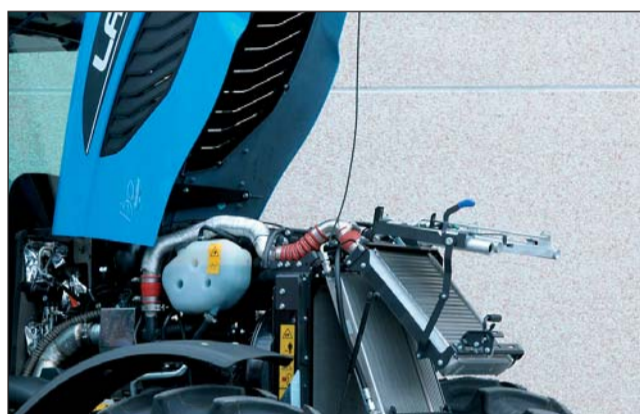
s. 8
...ešte vyššie

Argo predstavilo rad noviniiek na výstave EIMA 2014 v Bologni

Prvou z hlavných noviniiek je nová séria zo stajne Landini s označením 6L. Táto séria je nástupcom známeho modelu LandPower. Serie 6L bude dostupná v troch výkonových radách a to 6-145L s výkonom 143 koní, 6-160L s výkonom 163 koní a najsilnejší model 6-175L disponuje výkonom 176 koní.



Všetky z uvedených modelov sú osadené overenými motormi FPT o objeme 4,5 litra a v kombinácii s technológiou SCR spĺňajú normu Euro 3B. Palivová nádrž má objem 270 litrov.

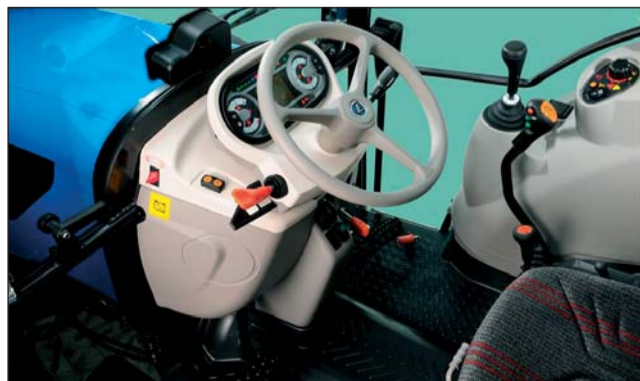


Široká kapota motora po otvorení ponúka obsluhu ľahký prístup k výklopným chladičom. Serie 6L ponúka v štandarde jednoduchú mechanickú prevodovku 18x18. V ponuke je aj prevodovka s elektro-hydraulickým reverzom 54x18, ktorá disponuje 3 stupňami radebnými pod zaťažením. Pre špeciálne účely je dostupná aj verzia s plazivými rýchlosťami. Výkonná hydraulika má prietok 87 litrov za minútu + zvlášť na riadenie je vyčlenených 38 litrov za minútu. Ako opcia je možné si zvoliť až 5 hydraulických okruhov. Dostupné sú 2 rýchlosti vývodového hriadeľa. Elektronicky ovládaný zadný trojbodový záves má maximálny zdvih 8 400 kg. Predný trojbodový záves má max. zdvih 3 500 kg.



Kabína taktiež prešla úplnou inováciou tak aby spĺňala najvyššie nároky na komfort.

Ďalšou novinkou od Landini je inovovaná overená séria 5H. Tento traktor je vybavený úplne novou kabínou s oveľa lepším výhľadom.



Nová kabína má štvorstĺpkovú konštrukciu s rovnou podlahou, je osadená nastaviteľnou konzolou riadenia,

samozrejmosťou je klimatizácia a ergonomické usporiadanie ovládacích prvkov.



Ďalšou zmenou je väčší objem palivovej nádrže a to 120 litrov. Zvýšil sa aj prietok hydrauliky na 93 lit./min. Serie 5H môže byť dostupná s prevodovkou SynchroShuttle alebo PowerShuttle (3 stupne radené pod zaťažením). Dostupné sú štyri modely vo výkone od 88 do 113 konských síl. Verzia PowerShuttle disponuje systémom DualPower (manažment navýšenia výkonu).

Na Eime 2015 predstavilo Landini rozšírenie Serie 4 o ďalšie tri modely. Model 4-060 má výkon 61 konských síl, 4-070 68 konských síl a 4-080 75 konských síl. Tieto 3 modely s nižším výkonom sú kompaktnějších rozmerov v porovnaní s modelmi 4-090, 4-100 a 4-105.



Kompaktná verzia Serie 4 je poháňaná motorom Deutz, ktorý spĺňa emisnú normu Tier 4 final len s použitím DOC (oxidačný katalyzátor), bez použitia DPF alebo SCR. Prevodovka zahŕňa niekoľko verzií. Tá základná ma 12 + 12 prevodových stupňov s mechanickým reverzom alebo elektrohydraulickým reverzom.



Hydraulika disponuje prietokom 49 + 28 litrov za minútu. Štandardne je traktor vybavený dvoma hydraulickými okruhmi (na želanie max. 4 okruhy). Maximálny zdvih zadných ramien je 3 400 kg. Tento rad traktorov je možné použiť aj v sadoch, pretože pri použití zadných pneumatík s rozmerom 12,4R36 je jeho šírka 1,73 metra.

McCormick na tejto svetovej výstave prezentoval novinky, ktoré sú výsledkom dvojročného vývoja. Tieto inovácie odzrkadľujú potreby zákazníkov po celom svete. Prvou z hlavných noviniiek bolo rozšírenie radu X6 o modely s varioprevodovkou s označením X6 VT-Drive. Použitá je najnovšia generácia plynulej prevodovky z dielne ZF. Nová séria X6 je vlastne spojenie toho najlepšieho z dvoch dobre známych typov a to X60 a MC. Táto séria zahŕňa tri výkonové modely a to X6.420 s výkonom 111 konských síl, výkonnejšiu verziu X6.430 s výkonom 121 konských síl a X6.440 dosahu-



júci 133 konských síl. Pod kapotou sa skrývajú overené motory FPT so systémom SCR spĺňajúcim normu Tier4i. So systémom PowerPlus získate navyše 10 konských síl pri zaťaženom vývodovom hriadeľi. Štandardne sú tieto traktory vybavené prevodovkou 36x12, ktorá disponuje tromi powershiftovými stupňami. Verzia X6 VT-Drive je osadená varioprevodovkou. Ovládanie prevodovky je pomocou joysticku na multifunkčnej konzole. Ďalšou novinkou u X6 je mechanické odpruženie kabíny, ktoré zaručuje ten správny komfort. Ak sa bavíme o hydraulike sú dostupné dve verzie. Tá základná používa zubové čerpadlo s výkonom 66 l/min alebo load-sensing čerpadlo s výkonom 110 l/min.



Ďalšou novinkou z dielne McCormick je osadenie modelov X7.4 a X7.6 plynulou prevodovkou. U týchto modelov je tiež použitá prevodovka z dielne ZF. Rada X7.4 VT-Drive zahŕňa 3 modely s výkonom od 143 do 166 konských síl. Rada X7.6 VT-Drive zhrňa dva modely a to X7.660 s výkonom 170 koní a X7.670 s výkonom 182 koní. Štandardom u týchto modelov je 12" dotykový display, kde obsluha nastavuje všetky potrebné parametre, nastavenie hydrauliky... Možnosťou je doplniť systém o autopilota.



Séria X4 sa rozrástla o ďalšie tri modely. Model X4.20 má výkon 61 konských síl, X4.30 68 konských síl a X4.40 75 konských síl. Kompaktná X4 je osadená motorom Deutz, ktorý spĺňa emisnú normu Tier 4 final len s použitím DOC (oxidačný katalyzátor), bez použitia DPF alebo SCR, podobne ako u Landini Serie 4.

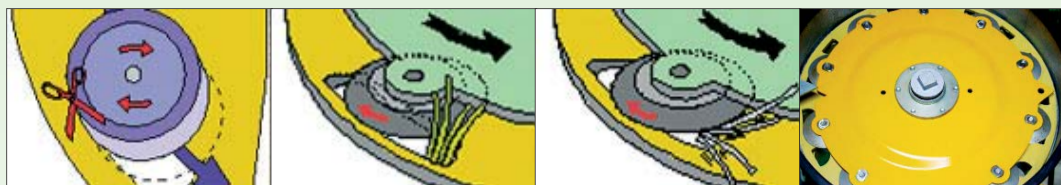


Prevodovka zahŕňa niekoľko verzií. Tá základná má 12 + 12 prevodových stupňov s mechanickým reverzom alebo elektrohydraulickým reverzom. Hydraulika disponuje prietokom 49 + 28 litrov za minútu. Štandardne je traktor vybavený dvoma hydraulickými okruhmi (na želanie max. 4 okruhy). Maximálny zdvih zadných ramien je 3 400 kg.

NIEN POHODLNE PREPRAVIŤ, ALE AJ EFEKTÍVNE APLIKOVAŤ

JOSKIN

V minulom čísle nášho magazínu sme vám predstavili ponuku modelov cisterien vyrábaných belgickou spoločnosťou JOSKIN. Dnes si na tejto strane môžete pozrieť možnosti aplikátorov hnojovnice, ktoré JOSKIN ponúka k svojim cisternám. Výber aj záber (2,7 až 30 m) je široký. Pre optimálne a efektívne využitie aplikovaného materiálu je dôležité vybrať si metódu na jeho aplikáciu redukujúcu straty užitočných látok a šetriť tak chemickými prostriedkami na hnojenie. JOSKIN ponúka riešenie pre aplikáciu na lúčkach a trvalých trávnych porastoch (diskové alebo botkové), pre ornú pôdu (radlicové alebo diskové) a aplikačné ramená (tryskové a hadicové). Aplikátor je k cisterne pripojený na zadný záves (prípadne priamo na traktorový trojbodový záves).



Dôležitou súčasťou väčšiny aplikátorov je SCALPER – rezacia hlava, ktorú má JOSKIN patentovanú. Zabezpečuje porezanie pevných častí v močovke a homogénne rozdelenie hmoty do každej hadice. Rezanie je vysoko účinné vďaka systému rotačných diskových nožov (nožnicový efekt). Voľne uložené kruhové nože sú umiestnené na rotačnej hlave poháňanej hydraulickým motorom. Na výber je z troch protiotstrí, pre dávku 7-20 m³/ha, 12-30 m³/ha a 25-50 m³/ha.

TWINJET – tradičné aplikačné rameno s dvomi tryskami. Dve trubky na konci ktorých je rozprašovacia hubica s veľkým pracovným záberom. Rozprašovacia hubica je aktivovaná tlakom materiálu (močovky, vody,...), kombinovaným s dômyselným mechanickým systémom. Tento aplikátor štandardne nie je vybavený rezacou hlavou. Materiál je rozstrekaný na dve strany.



ný rezacou hlavou. Materiál je rozstrekaný na dve strany.



VOGELSANG – hadicový aplikátor so záberom do 30 m. Kvôli veľkému záberu je konštrukcia tohto aplikátora navrhnutá s max. možnou redukciou hmotnosti a so zabezpečením kompaktných rozmerov pri preprave po ceste. TeleShift systém – umožňuje veľký pracovný záber a malú dĺžku pri prevoze. Predné konce ramien sú teleskopické a môžu byť zasunuté pre prepravu. Pri preprave sú hadice otočené smerom hore o 180°, tak nevytečie žiadny materiál na cestu. Vzdialenosť medzi hadicami je 30 cm. Pri zábere 24 m je v ponuke aj s rozstupom hadíc 25 cm.



ce ramien sú teleskopické a môžu byť zasunuté pre prepravu. Pri preprave sú hadice otočené smerom hore o 180°, tak nevytečie žiadny materiál na cestu. Vzdialenosť medzi hadicami je 30 cm. Pri zábere 24 m je v ponuke aj s rozstupom hadíc 25 cm.

MULTITWIST – viactryskové aplikačné rameno. Záber je od 12 do 27 m. Koncové potrubia sú ukončené deflektorom, takto je materiál rozstrekaný nízko nad zemou v prúde tvaru dáždika. Pre zabezpečenie rovnomerného a maximálneho tlaku je materiál privedený flexibilným potrubím do stredu centrálnych potrubí. Multitryskové aplikačné ramená sú montované s výkyvným a protinázovým systémom pre transport a bezpečnosť pri práci. Ramená so záberom 18+ sú vybavené dvojitým hydraulickým sklápaním.



zemou v prúde tvaru dáždika. Pre zabezpečenie rovnomerného a maximálneho tlaku je materiál privedený flexibilným potrubím do stredu centrálnych potrubí. Multitryskové aplikačné ramená sú montované s výkyvným a protinázovým systémom pre transport a bezpečnosť pri práci. Ramená so záberom 18+ sú vybavené dvojitým hydraulickým sklápaním.

TERRASOC – radlicový aplikátor s pevnými radlicami so šípovou špičkou. Vo všeobecnosti pre používanie radlicových aplikátorov je potrebný väčší príkon, nakoľko radlice nie sú ťahané po povrchu ale aplikujú materiál do pôdy v hĺbke



10 – 12 cm (nastavuje sa centrálne) a tým radlice pôdu aj spracovávajú. Aplikovaný materiál je privádzaný z rezacej hlavy cez hadice, ktoré kopírujú zakrivenie radlice a je vypúšťaný za radlicu pod špičku. Uhol vnikania radlíc do zeme je nastaviteľný v troch polohách. Terrasoc je v ponuke so záberom 2,8 – 5,2 m s jednoradovým usporiadaním radlíc.

MULTI – ACTION – jednoduchý rám nesie samonavádzacie elementy vzdialené od seba 21,5 cm. Koniec každej jednotky, upravenej pozinkovaním, je vyrobený z dvoch ramien s nezávislým vychyľovaním a samobrušiaceho ostria, za ktorým je aplikačná hubica. Ostrie spraví do pôdy (trvalého porastu) ryhu s hĺbkou 0 – 3 cm a močovka vyteká z hubice za ostrím do tejto ryhy bez väčšieho znečistenia



rastlín. Ramená jednotiek zabezpečujú vychýlenie až 25 cm a tým kompenzujú nerovnosť povrchu, nie je potrebné aplikátor počas práce zdvíhať a neníči sa trávny porast. Tento aplikátor sa vyznačuje nízkou hmotnosťou a vyžaduje iba nepatrnú údržbu. V ponuke je so záberom od 3 do 7,7 m.

TERRADISC – diskový aplikátor je skonštruovaný ako dva rady vykrajovaných zakrivených diskov s priemerom 510 mm pripevnených na ráme. Prvý rad otvára pôdu, následne aplikačné hubice umiestnené zo zadnej bočnej strany každého disku privedú močovku do pôdy a druhý rad diskov, kde sú disky usporiadané v opačnom smere ako v prvom rade, močovku zakryje. Výhodou tohto aplikátora je vysoká rýchlosť práce, rovnomerné miešanie močovky s pôdou a kvalitné spracovanie strniska. Terradisc je určený pre cisterny so samostatným rámom, nie so samonosnou konštrukciou. V ponuke je so záberom 4, 5 a 6 m.



riadané v opačnom smere ako v prvom rade, močovku zakryje. Výhodou tohto aplikátora je vysoká rýchlosť práce, rovnomerné miešanie močovky s pôdou a kvalitné spracovanie strniska. Terradisc je určený pre cisterny so samostatným rámom, nie so samonosnou konštrukciou. V ponuke je so záberom 4, 5 a 6 m.

PENDITWIST – je hadicový aplikátor skonštruovaný tak isto ako Pendislide. Rozdielom je, že Penditwist nemá hadice zakončené ertalonovými botkami a v ponuke je aj so záberom 18 m. Aplikačné hadice sú priamo vedené po povrchu zeme. Aplikátor je nesený na cisterne na 4-bodovom zavesení s možnosťou výškového nastavenia. Tento aplikátor má využitie, ako na aplikáciu do vzídených porastov, tak na trvalé trávne porasty.



a v ponuke je aj so záberom 18 m. Aplikačné hadice sú priamo vedené po povrchu zeme. Aplikátor je nesený na cisterne na 4-bodovom zavesení s možnosťou výškového nastavenia. Tento aplikátor má využitie, ako na aplikáciu do vzídených porastov, tak na trvalé trávne porasty.

SOLODISC – aplikátor určený hlavne pre trvalé trávne porasty ale aj na strniská. Vyrobený je z diskových jednotiek. Priemer diskov je 406 mm. Na jednej jednotke sú upevnené 2 disky nasledované aplikačnými gumovými hubicami nastaviteľnými do dvoch polôh. Tieto jednotky sú samonavádzacie. Pracovná hĺbka je nastaviteľná max. do 6 cm. Jednotky sú montované s pružinami, ktoré fungujú ako tlmiče, umožňujú tiež vertikálne odklonenie jednotky a tým prekonávanie prekážok až do 25 cm. 6 modelov Solodisk-u sa vyrába so záberom 3 až 7,7 m tak ako Multiaction.



je nastaviteľná max. do 6 cm. Jednotky sú montované s pružinami, ktoré fungujú ako tlmiče, umožňujú tiež vertikálne odklonenie jednotky a tým prekonávanie prekážok až do 25 cm. 6 modelov Solodisk-u sa vyrába so záberom 3 až 7,7 m tak ako Multiaction.

PENDISLIDE – hadicový aplikátor, ktorého konce hadíc aplikujú materiál na povrch pôdy bez spomaľovania rastu rastlín a bez zanechávania močovky na rastlinách (v krmive). Základom je trojuholníkový pozinkovaný rám klbovo uložený na centrálnom nosnom ráme. Na ňom sú v línii upevnené aplikačné hadice s rozstupom 250 alebo 300 mm. Pre „čistú prepravu“, teda aby z hadíc neodkvapkávala močovka, je aplikátor vybavený Twist systémom – rotačné sklopenie o 150° smerom hore. Každá aplikačná hadica Pendislid-u je zakončená Ertalonovou (Ertalon je polyamid s vysokou mechanickou odolnosťou, tvrdosťou, vysokou medzou únavy, tlmiacou schopnosťou a odolnosťou voči oteru) klznou botkou čo umožňuje presnejšiu aplikáciu. Aplikátor je vybavený jednou alebo dvomi vertikálnymi rezacími hlavami so záberom 9, 12 alebo 15 m.

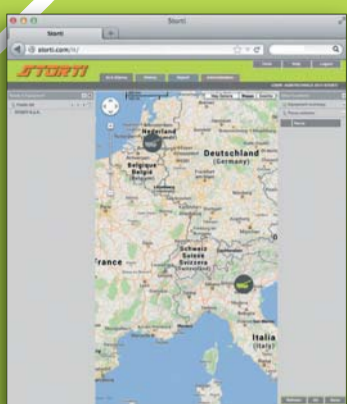


je polyamid s vysokou mechanickou odolnosťou, tvrdosťou, vysokou medzou únavy, tlmiacou schopnosťou a odolnosťou voči oteru) klznou botkou čo umožňuje presnejšiu aplikáciu. Aplikátor je vybavený jednou alebo dvomi vertikálnymi rezacími hlavami so záberom 9, 12 alebo 15 m.

TERRAFLEX – radlicový aplikátor s pružnými radlicami. Tak isto ako Terrasoc, jeho konštrukcia je pomerne jednoduchá – radlice sú upevnené na dvojnásobnom ráme s krížovými výstuhami - jej výhodou je, že sústreďuje namáhanie na aplikátor a následne rovnomerne na traktor, redukuje sa tak pnutie na cisternu a neprichádza k jej deformácii. Radlice „Everstrong“ sú pripevnené na pružnom pere s obojstranným 6,5 cm ostrím. Typ týchto radlíc umožňuje lepšie nakypanie pôdy a miešanie zvyškov vďaka vibračnému efektu, ktorý chráni radlice proti prekážkam (kamene, ...). Pracovná hĺbka je 12 – 15 cm. Terraflex sa vyrába s radlicami usporiadanými do dvoch radov so záberom 2,7 – 5,2 m, alebo vo verzii XXL 6,0-7,6 m, alebo v trojradovom usporiadaní so záberom 4,4 – 5,7 m.



nakypanie pôdy a miešanie zvyškov vďaka vibračnému efektu, ktorý chráni radlice proti prekážkam (kamene, ...). Pracovná hĺbka je 12 – 15 cm. Terraflex sa vyrába s radlicami usporiadanými do dvoch radov so záberom 2,7 – 5,2 m, alebo vo verzii XXL 6,0-7,6 m, alebo v trojradovom usporiadaní so záberom 4,4 – 5,7 m.



Nový Dobermann Evo disponuje GPS lokalizáciou pomocou ktorej je možná online kontrola daného stroja (hlásenie chybových kódov, sledovanie parametrov...)



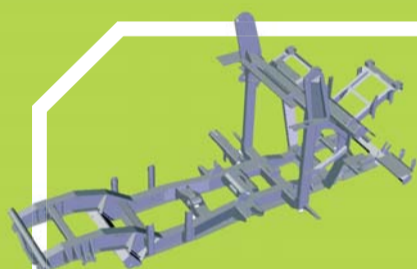
Over Boost

Systém OverBoost predstavuje unikátny tvar miešacej závitovky, ktorá zabezpečí dokonalé a rýchle vyprázdnenie.

FPS
Fiber PickUp System

Patentovaná fréza, ktorou je možné plniť komponenty v oboch smeroch rotácie.

Timenie všetkých nerovností zabezpečuje aktívne hydraulické pruženie. Samozrejmosťou je automatické dorovnanie stroja.



Zosilnený rám pre tie najtvrdšie podmienky.



Aktívne predné odpruženie McPherson patrí k jedinečným riešeniam. Toto odpruženie zabezpečuje ten správny komfort.



Nový motor FPT s technológiou SCR spĺňa emisnú normu Euro3B. Systém ECOMODE znižuje spotrebu paliva.

Prácu v noci uľahčujú LED svetlá, ktoré znižujú spotrebu energie a aj paliva. Štandardne je stroj vybavený 12 pracovnými svetlami.

OCENENIE PRE MANITOU group

Svetový líder pre manipuláciu s materiálom MANITOU získal na 26. ročníku medzinárodnej výstavy venovanej vybaveniu, technológiám a servisu pre životné prostredie 1. cenu v kategórii „Management a iniciatíva udržateľného rozvoja“ za svoj program REDUCE. Výstava sa konala 2. – 5. 12. 2014 vo francúzskom Lyone na ploche 100 000 m². S 2 200 vystavovateľmi a 400 konferenciami je to jedna z najväčších výstav zameraná na životné prostredie a energiu. Manitou prezentuje svoju manipulačnú techniku na trhoch pre zlepšenie životného prostredia už viac ako 20 rokov. Na výstave predstavila skupina svoje riešenia a doplnky pre manipuláciu s materiálom odporúčané pre sektor životného prostredia, ktoré poznáme pod skratkou YES – Your Environment Solution (Vaše riešenie pre životné prostredie). Nosným strojom prezentovaným na tejto výstave bol MLT 960 – vysokokapacitný teleskopický manipulator s nosnosťou až 6 t a dosahom 9 m. Tento stroj je vysoko efektívny vďaka svojej kapacite, ale aj rýchlosti hydraulických pohybov pri manipulácii s odpadom, hnojom,



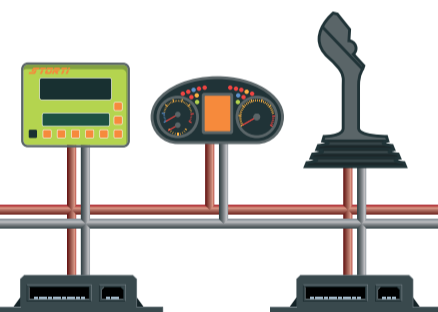
MANITOU
svetový líder v manipulácii s materiálom



Úplne novým joystickom sa ovládajú všetky potrebné funkcie pri plnení a vyprázdňovaní krmného voza a tak má obsluha jednu ruku na volante a druhou ovláda potrebné funkcie.



Konzola riadenia je nastaviteľná a disponuje LCD TFT displejom s vysokým rozlíšením. Tu obsluha môže sledovať všetky parametre a zabezpečená je aj diagnostika



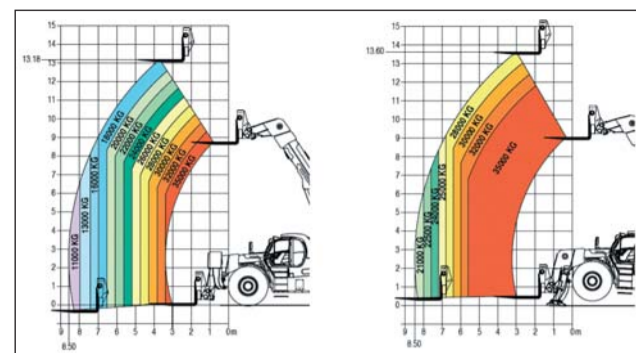
Pre komunikáciu konštruktéri zvolili systém CAN-Bus, ktorý riadi všetky funkcie stroja.

Možno vám príde nadpis tohto príspevku trochu zvláštny, ale ako čo najvýstižnejšie charakterizovať Manitou MHT 14350? Je to naozaj Herkules medzi teleskopickými manipulátormi. Áno, dedukujete správne ako z označenia vyplýva, ide o teleskop s výškovým dosahom 13,6 m a neuveriteľnou nosnosťou 35 ton, čo robí z Manitou MHT 14350 najväčší teleskopický manipulátor na svete. Táto vysoko nadštandardná kapacita predurčuje aj obrie vysoko nadštandardné propozície tohto stroja. Dĺžka skoro 11 m, šírka 3,5 m a výška slabé 4 m



dza do pohybu šesťvalcový motor Mercedes o objeme 7,7 litra s výkonom 350 HP spĺňajúci emisnú normu

robuje z MHT 14350 neprehliadnuteľnú dominantu každej prevádzky. Samotná hmotnosť stroja je gigantických 69 ton, ktoré uvá-



Na kolesách pri prednom dosahu 8,50 m je zostatková nosnosť stále uctihodných 11000 kg.

Maximálnu nosnosť 35000 kg si MHT zachová až v 12 m výške.

Tier IV final. Hydrostatický prenos krútiaceho momentu sa stará o jemnú manipuláciu a automatická prevodovka o plynulý pojazd. Dostatočný pracovný výkon zabezpečuje load sensing čerpadlo s výkonom 400 l/min. Manipulátor je vybavený prednými stabilizátormi, použitím ktorých ešte maximalizujeme výkonové parametre. To ale neznamená, že na kolesách nedosahuje tiež pozoruhodné výsledky. Čo sa týka ovládania a užívateľského komfortu kopíruje MHT 14350 Manitou štandard, kde nemôže chýbať JSM multifunkčný joystick, tri režimy ovládania kolies, systém proti preťaženiu atď... Teleskopický manipulátor tejto triedy je priam ideálny pre nasadenie na rôznych železničných prekladiskách, prístavoch a povrchových baniach.



Manitou MHT 14350 s tímom konštruktérov a mechanikov, ktorí sa podieľali na vývoji tohto gigantu.

obsluhovaní bioplynových staníc, ale aj nakladania obilnín ...všetko v rekordných časoch. Hydraulický systém umožňuje simultánnosť pohybov výložníka a adaptéra bez ohľadu na otáčky motora. Nová plynulá (Vario) prevodovka prispôsobuje otáčky motora a krútiaci moment v záujme dosiahnutia čo najvyššej efektívnosti.

Nakoľko je stroj určený hlavne do veľkých prevádzok v rôznych aplikáciách je k dispozícii aj veľa voliteľných funkcií napr. odpruženie ramena, hasiace zariadenie, signál naštartovania, signalizácia nepoužívania bezpečnostného pásu, pretlaková kabína, vážiaci systém, centrálné mazanie, plné pneumatiky ...

Stroj ste mohli vidieť na našom poslednom Dni otvorených dverí v Maduniaciach a teraz máte možnosť si ho vyskúšať priamo vo vašej prevádzke (zavolajte nášmu obchodnému zástupcovi alebo na t. č.: 0903 241 113 ak máte záujem o praktickú ukážku).



Návšteva výrobného závodu Storti

STORTI



V októbri minulého roku sme spolu s našimi zákazníkmi navštívili výrobný závod Storti v talianskom Belfiore. Hlavným bodom tohto zájazdu bola prehliadka bioplynových staníc Storti EcoFarm. Taktiež sme navštívili farmu neďaleko Verony, kde sme mali možnosť vidieť prevádzku samochodného krmného voza Storti Dobermann SW270 GP.

Ako vždy spojenie príjemného s užitočným. Zájazd sme zakončili prehliadkou múzea Ferrari v Maranelle.



Spoločné foto z farmy.

Medzinárodné stretnutie

JOSKIN



JOSKIN cisterna z roku 1984.

...organizovala spoločnosť JOSKIN, ktorú na Slovensku zastupujeme, pri príležitosti 30. výročia výroby. Stretnutie sa konalo v centrále, v belgickom Soumagne 5. a 6. novembra minulého roku. Zúčastnilo sa ho cca 540 ľudí: zástupcovia Joskinu z 25 krajín a 76 novinárov z 18 krajín. V prvý deň mali možnosť všetci nazrieť „do útrobní“ pri prehliadke výrobného závodu na ploche 20 000 m² a vidieť ne-malé investície, či už do výrobného procesu (laserové rezačky, automatické zväracie roboty, 3D laserovú rezačku rúrových profilov), alebo do skladovacích priestorov a systémov, nielen pre sklad ND, ale aj pre zabezpečovanie výroby, hlavne impo-



zantný automatizovaný sklad, unikát v Európe, umiestnený v 16 m vysokej veži. Druhý deň bol venovaný dynamickej prehliadke techniky v interiéri. Traktory s cisternami, návesmi, rozmetadlami sa preháňali pred tribúnami jedna radosť po nových skladovacích priestoroch pre vyrobené stroje (8000 m²) s komentárom v siedmich jazykoch.

Poľovačka

Dňa 22. novembra sme usporiadali spoločnú poľovačku na diviačiu zver, ktorá sa konala už po tretí rok. Miesto konania bolo tentokrát v poľovnom združení Ľudovíta Štúra v obci Uhrovec. Naplánované boli dva pohony. Počasie nám celkom prišlo, celý deň bolo síce zamračené, našťastie však nepršalo. Celkovo sa zúčastnilo 25 poľovných hostí, 28 pomocníkov a patričný počet poľovne upotrebitelných psov. Vďaka dobre vykonanej práci pomocníkov a psov, ale taktiež zodpovednej činnosti zo strany vedenia poľovníckeho združenia, sa nám podarilo uloviť celkom 33 kusov diviačej zveri a 3 líšky. Hostia sa lúčili s nadšením a plní zážitkov čo nás nesmierne teší. Do ďalšieho roku prejeme veľa zdravia, úspechov pracovných aj osobných, a samozrejme poľovníckych: lesu a lovu zdar!



Ing. Jaroslav Sednička, obchodný zástupca a organizátor poľovačky

Školenie v TeeJet

Začiatkom decembra sme sa zúčastnili v poľskom meste Poznaň dvojdňového školenia na navigačné systémy od spoločnosti TeeJet. Dôraz bol kladený na kalibráciu poľných počítačov a zapájanie jednotlivých setov. Tieto navigačné systémy používajú pre svoje stroje niekoľkí výrobcovia poľnohospodárskej techniky.



Návšteva v JOSKINE

JOSKIN



Iba pár týždňov po veľkom medzinárodnom stretnutí pre zástupcov a novinárov sme sa boli v Joskine pozrieť aj so zákazníkmi zo Slovenska. Vo výstavnej vstupnej hale sme si mohli obzrieť niekoľko strojov, ale aj napriek horšiemu sychravému počasiu nám predviedli stroje aj vonku, zapojené za traktor a tak sme niektoré funkcie videli aj reálne. Zaujal predovšetkým univerzálny náves DRAKKAR, ale aj špičково vybavená cisterna. A keďže nielen prácou je človek živý, boli sme aj na malej prehliadke v hlavnom meste Brussel.



Predvianočné námestie „Grand Place“ v Bruseli.



Expozíciu vo vnútri dominanty Bruselu sme síce nestihli, ale aspoň sme sa pochvali pohľadom na jej nočnú „tvár“.

Monosem Twin-Row Sync-Row sa osvedčil najmä v siláži



MONOSEM



Ako už dobre viete máme za sebou druhú sezónu sejby kukurice technológiou Monosem Twin-Row Sync-Row na Slovensku. Za toto obdobie sa zasialo spolu zhruba 700 ha pokusných plôch. Táto plocha zahŕňa aj pokusy organizované pod záštitou spoločnosti **KWS Semena**. Spoločne sa snažíme veľmi seriózne a objektívne zistiť potenciál tejto technológie v našich podmienkach. Sme jediní, ktorí nepristupujú k tejto technológii marketingovo a neuvádzajú výsledky zo zahraničia. Spomenuli sme ich na začiatku, ale iba informatívne. Spoločné zavádzanie tejto technológie - to sú dlhé dni strávené na poliach, veľa organizačnej práce, dopravy strojov, nastavovania, kontroly porastov, meraní... Na konci sú reálne čísla z našich podmienok. Po oboch sezónach sme zakladali pokusy v tých istých lokalitách. V sezóne 2013 sme zaznamenali veľmi suchý rok, ktorý sa značne prejavil na výsledkoch pokusov. Veľmi ťažko sa tento rok vyhodnocoval, keďže úrody boli mizerné. Tým pádom berieme tento rok ako štatisticky nepreukazný.



Druhá sezóna v podaní Twin-Row Sync-Row dopadla už lepšie a ako som už v nadpise naznačil Twin-row Sync-Row ukázal svoj potenciál najmä pre pestovanie silážnej kukurice. Silážne pokusy boli založené v dvoch lokalitách a to v Agropartneri Plavecké Podhradie a v PVOD Kočín.

Z tabuliek je možné vidieť, že nie každý hybrid vykázal zvýšenie úrody v prospech Twin-Row. A preto sa pomocou týchto pokusov snažíme zistiť, ktorý zo skúšaných hybridov je vhodný používať v sejbách kukurice do dvojriadkov.

Dobré výsledky vykázal hybrid Cannavaro (FAO 320), ktorý je určený na výrobu siláže pre bioplynové stanice. V Agropartneri dosiahol úrodu 40,31 t/ha a v porovnaní so sejbou do jednoradkov dosiahol o 30,2% vyššiu úrodu. V druhej lokalite dosiahol tento hybrid o 4,3% vyššiu úrodu.

Ak sa pozrieme na priemerné úrody v oboch lokalitách zistíme, že preukázateľný rozdiel je iba v Plaveckom Petri zhruba o 10%. V druhej lokalite nám vyšli takmer rovnaké priemerné úrody. Dôvodom môže byť rozdielna výživa, množstvo zrážok...



Dôležitý je ešte ten fakt, že pri oboch pokusoch boli kukurice vysiate v rovnakých výsevkoch (jedno aj dvojriadok). A aj pri nenavýšenom výsevku sme zaznamenali vyššie úrody ako u klasickej sejby. U Twin-Row sa štandardne navyšujú o 10 až 20% oproti jednoradku.

Agropartner Plavecké Podhradie (Plavecký Peter)

Hybrid	Úroda parcely v t	Výmera parcely v m ²	Úroda v t/ha		Úroda parcely v t	Výmera parcely v m ²	Úroda TWR v t/ha	Rozdiel v úrode t/ha	Rozdiel v úrode %
Cannavaro	4,2	1356	30,97	TWR	4,1	1017	40,31	9,34	30,2
Pessandor	4,1	1356	30,24	TWR	3,3	1017	32,45	2,21	7,3
Balasco	5,1	1356	37,61	TWR	4,1	1017	40,31	2,70	7,2
Kesseros	5,2	1356	38,35	TWR	4,2	1017	41,30	2,95	7,7
Kalimnos	4,7	1356	34,66	TWR	3,8	1017	37,36	2,70	7,8
Krassus	5,1	1356	37,61	TWR	3,8	1017	37,36	-0,25	-0,7
Konsens	6,5	1356	47,94	TWR	5,5	1017	54,08	6,15	12,8
		priemer	36,77			priemer	40,46		

PVOD Kočín

Hybrid	Úroda parcely v t	Výmera parcely v m ²	Úroda v t/ha		Úroda parcely v t	Výmera parcely v m ²	Úroda TWR v t/ha	Rozdiel v úrode	Rozdiel v úrode %
Cannavaro	5,78	1200	48,17	TWR	4,52	900	50,22	2,06	4,3
Pessandor	5,24	1200	43,67	TWR	4,12	900	45,78	2,11	4,8
Balasco	6,32	1200	52,67	TWR	4,92	900	54,67	2,00	3,8
Kesseros	6,24	1200	52,00	TWR	4,54	900	50,44	-1,56	-3,0
Kalimnos	6,52	1200	54,33	TWR	4,9	900	54,44	0,11	0,2
Krassus	6,44	1200	53,67	TWR	4,92	900	54,67	1,00	1,9
Konsens	7,96	1200	66,33	TWR	5,74	900	63,78	-2,56	-3,9
		priemer	52,40			priemer	52,92		

STRUČNÝ POPIS POKUSNÝCH HYBRIDOV:

Silážne hybridy:

Pessandor FAO 330 Výškou rastliny a vynikajúcim podielom zrna v siláži je predurčený na dosahovanie vynikajúcich výsledkov nielen vo výške úrody suchej hmoty, ale aj v kvalite vyrábanej siláže.

Kalimnos FAO 450 Určený hlavne do intenzívnych podmienok a pre výrobu siláže pre vysoko intenzívne chovy dojníc. Podľa výsledkov rozborov (FEED LAB) v roku 2014 je jeho stráviteľnosť NDV na excelentne vysokej úrovni až 44,8% s vysokým podielom škrobu v silážnej hmote (33,8%).

Krassus FAO 530 Mimoriadne vysoký podiel zrna a škrobu v siláži (úrodový potenciál 18-20 t/ha vlhkého zrna). Vyhovujú mu najlepšie intenzívnejšie pestovateľské podmienky a hlbšie vododržné pôdy.

Hybridy na energetické účely:

Cannavaro FAO 320 Vyznačuje sa mohutnými, bohato olistenými rastlinami s výborným zdravotným stavom a stay-green efektom, čo nám zaručuje stabilitu vo výrobe substrátu pre bioplynové stanice. Úrodový potenciál v prevádzkových podmienkach je 20-22 ton suchej hmoty z hektára. Optimálna sušina pre silážovanie je 32-33%.

Balasco FAO 380 Veľmi vysoká rastlina, bohato olistená, zaručuje zabezpečenie potrebného množstva vysoko kvalitného substrátu pre bioplynové stanice. Druhotné využitie je pri výrobe siláže pre intenzívne chovy dojníc. Stay-green efekt tohto hybridu Vám poskytuje komfort s ohľadom na široké zberové okno pri silážovaní.

Konsens FAO 570 Má veľmi hrubé steblo, bohaté olistenie a vysoký podiel klasov dosahujúcich gigantické rozmery, čo ho predurčuje na vysokú produkciu metánu z jednotky plochy. Má výborný zdravotný stav, ktorý dopĺňa veľmi dobrá stráviteľnosť vlákniny.



Pri tomto spôsobe sejby to však nie je len o hybridoch. Treba myslieť aj na potrebnú výživu rastlín. Keď zvýšime počet jedincov na hektár o 15-25% musíme tomu prispôbiť aj dávku hnojiva aby daný počet jedincov dostal potrebné živiny. Ďalším faktorom, ktorý nevieme ovplyvniť ak nemáme polia pod závlahov, je voda.

Ťažko však robiť nejaké definitívne závery po dvoch sezónach Twin-Row Sync-Row na našich poliach. Na to je potrebné dlhšie obdobie, ktoré vám ukáže pre ktoré hybridy a v akých podmienkach pestovania je technológia Monosem Twin-Row Sync-Row najprínosnejšia. Aj po týchto diametrálne odlišných rokoch sme zoberali čísla, ktoré ako som už v úvode napísal dačo naznačujú. Uvidíme aká bude nasledujúca sezóna, v ktorej plánujeme s pokusmi pokračovať. Ale treba dodať, že tieto čísla sú z našich konkrétnych podmienok a nie 10 rokov staré výsledky z USA!



Vladimír Báčor
Agropartner s.r.o.

Spoločnosť Agropartner Plavecké Podhradie v súčasnosti hospodári na 8260 ha poľnohospodárskej pôdy. Z toho 1450 ha tvoria trvalé trávne porasty. Kukuricu pestujeme na zhruba 675 ha z toho je 431 ha kukurice na zrna a 244 ha je na siláž.

Minulú sezónu sa nám naskytla možnosť zasíť pár pokusných hektárov technológiou Monosem Twin-Row Sync-Row. Na tento pokus sme vybrali parcelu o výmere 24,56 ha, na ktorej sme vyčlenili dve pokusné plochy o výmere 8,1 ha. Klasické jednoradky sme zasiali 5.4. 2014. Na sejbou bola použitá 20 ročná sejačka Kleine s príhnojovaním. Na výživu sme použili prvýkrát plošne 100 kg Eurofertil NP35 a pri plečkovani 100kg močoviny. Chemická ochrana bola aplikovaná dňa 20.5. a to Arigo 0,33 g/ha.

Dvojriadky sme zasiali s mesačným oneskorením 5.5. 2014, kvôli daždivému počasiu. Ako výživu sme aplikovali prvýkrát ako u jednoradku a pri sejbe 150 kg močoviny. Chemická ochrana bola obdobná ako u jednoradku a tá bola aplikovaná 27.5.

Obe plochy boli zberané na vlhké zrna. Úroda u klasickeho jednoradku bola 6,25 t/ha a úroda u Twin-Row bola 13,21 t/ha. Tento výsledok sa javí ako famózný v prospech dvojriadku. Musím tu však podotknúť, že to môže byť aj vplyvom viacerých faktorov. Za prvý považujem neskorú sejbou dvojriadku spôsobenú vysokým úhrnom zrážok. Tieto zrážky a chlad vytvorili na už zasiatej ploche silný prúsušok a spomalenie rastu vysiatych jednoradkov. Dvojriadková kukurica dobehla v priebehu 3 týždňov klasickej sejby. Ďalším dôvodom bola neskorá chemická ochrana v klasickej sejbe a zanedbateľné nebolo určite ani to, že k príšlo značnému napadnutiu jednoradku zverou, ale neviem si vysvetliť prečo do dvojriadku nešla zver. Možno to bolo zahustením porastu...

Tento výsledok ťažko považovať za relevantný, keďže obe plochy nemali rovnaké podmienky. Preto musíme tento pokus zopakovať aj túto sezónu, ale určite za rovnakých podmienok.



Ing. Jaroslav Kuzma
PD Choňkovce

Poľnohospodárske družstvo „Vinohrady“ Choňkovce má sídlo v obci Choňkovce a svoje prevádzky má v nasledujúcich obciach Baškovce, Hlivišťa, Horňa, Koňuš, Sejkov, Záhor, Moldava nad Bodvou.

V rastlinnej výrobe je najdôležitejšou plodinou kukurica, ročne sejeme okolo 1000 -1200ha (475ha silážnej kukurice pre hovädzí dobytok, cca 470ha silážnej kukurice pre BPS, zbytok je zrnová kukurica.

Na sejbou kukurice máme sejačku JD 1770, 12riad. V posledných rokoch došlo k stagnácii cien poľnohospodárskych komodít. Aby sme všetky vnútropodnikové náklady vedeli pokryť, snažíme sa zvýšiť plochy tržných plodín. Tu sme sa stretli s ponukou firmy Moreau Agri s.r.o., aby sme vyskúšali sejačku Monosem Twin-Row Sync-Row. Vybrali sme na to 2 plochy, aby sme vedeli porovnať účinnosť technológie v rôznych podmienkach. Siali sme odrodu Sural od fi.: Rapol, 90tis.jedincov na ha, a pridali sme 90kg N/ha.

Páčila sa nám jednoduchosť nastavenia aj pracovná rýchlosť. Do sejačky bol zapojený traktor McCormick X70.80 s výkonom 215hp. V našich podmienkach by bolo potrebných o niečo viac koní, kvôli svahovitému terénu.

1. parcela - bola napadnutá divou zverou a poškodenie bolo 25%, hektárový výnos bol 32t. Ak by nebolo poškodenie tak sme mohli dosiahnuť 40t/ha.

2. parcela - bola napadnutá divou zverou s poškodením 30%, ha výnos bol 31t. keby tam nebolo poškodenie tak by bolo 39t.

Parcely zasiate jednoradkom dosiahli úrodu necelých 30 ton/

ha. Avšak treba dodať, že tieto parcely boli napadnuté zverou len minimálne oproti pokusným parceliam. A tým pádom ak porovnáme teoretické úrody tak nám vychádza navýšenie úrody zhruba o 25% v prospech dvojriadku.

Na základe týchto výsledkov uvažujeme o kúpe Twin-Row sejačky, aby sme mohli konečne znížiť výmeru silážnej kukurice pri zachovaní vysokých hektárových výnosov.



Ing. Jozef Puvák ml.
PVOD Kočín

Družstvo v súčasnosti hospodári na výmere 1 410 ha. Kukuricu pestujeme na výmere zhruba 320 hektárov. Z toho je 200 ha silážnej kukurice a zhruba 120 ha je určených na miagane zrna. Už dávnejšie sme v spolupráci so spoločnosťou KWS Semena skúšali zahusťovanie porastov pri klasickej jednoradkoch. Pred dvoma rokmi sme prvýkrát založili pokus do dvojriadkov.

Na sejbou bola použitá šesťriadková sejačka Monosem Twin-Row Sync-Row. Prvý rok dvojriadku poznamenalo veľké sucho. Pokus sme ani nevyhodnocovali. Minulá sezóna už dopadla lepšie. Skúsili sme organizáciu porastov s rovnakými výsevkami aj v prípade dvojriadku. Výsledky ukázali o niečo vyššiu úrodu v prospech dvojriadku. U niektorých hybridov u dvojriadku sme pri vážení zistili až o 200 g nižšiu hmotnosť jednej rastliny. Tieto rozdiely mohli byť spôsobené slabou výživou alebo reakcie hybridu na zahusťovanie.

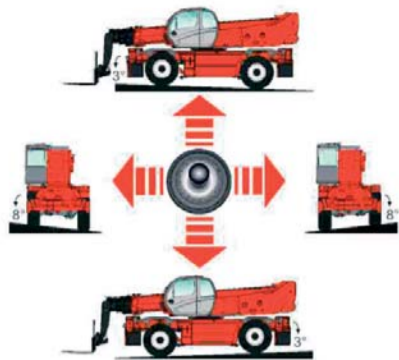
Táto technológia sejby funguje v USA od roku 1992. Avšak to sú úplne odlišné podmienky ako u nás. My skúšame túto technológiu len dva roky a je ťažko povedať nejaké závery. Dôležité je zvládnuť výživu, nájsť tie správne hybridy. Toto si však vyžaduje dlhšie obdobie, čiže v týchto pokusoch musíme pokračovať aj naďalej.

Manitou znovu prekonáva výškové limity

MANITOU
svetový líder v manipulácii s materiálom

Nie je tomu tak dávno, keď Manitou uviedol na trh rotačný teleskopický manipulator s výškovým dosahom 30 m, čo bol v tom čase rekord. Manitou však pokračuje ďalej. A preto dnes už hovoríme o ďalšej novinke z dielne Manitou, rotačnom teleskopickom manipulátore MRT 3255, ktorý sa hrdí 31,50 m základným výškovým dosahom a nosnosťou na vidliach 5500 kg.

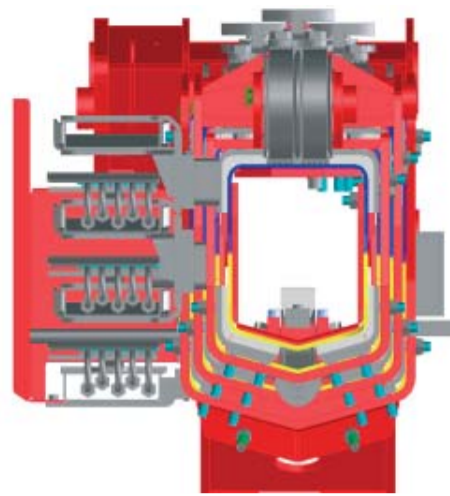
Jedinečnosť MRT 3255 ale nekončí prekonaním ďalšieho výškového limitu. V MRT 3255 sa ukrýva viacero "vychytávk", ktorých zásluhou je ovládanie stroja jednoduchšie a bezpečnejšie. Prevodovému ústrojenstvu dominuje VARIO prevodovka, ktorá zabezpečuje prevádzku bez poklesu krútiaceho momentu v celom rozsahu jazdovej rýchlosti od 0 do 40 km/h. Jednoducho povedané umožňuje dosiahnuť vysokú



rýchlosť a vysokú ťažnú silu v rovnakom čase.

Určite stojí za zmienku tempomat s funkciou nastavenia maximálnej rýchlosti využiteľnej na stavenisku.

Pri dlhších prejazdoch obsluha určite ocení systém hydro-pneumatického odpruženia náprav, pri ktorom ľahko zabudnete, že



sa presúva 24 tonový stroj po nie práve najrovnejšom teréne.



vané joysticky, veľký display riadiaceho systému, LED podsvietené ovládacie prvky a otočné tlačidlo pre bezproblémové a rýchle prechádzanie položiek menu.

Na už spomínanom veľkom display sa prehľadne zobrazujú údaje z informačného a riadiaceho systému, kde obsluha automaticky dostáva informácie, ktoré sú v danom okamihu potrebné pre aktuálnu pracovnú činnosť.

Neoceniteľný pomocník je dynamický záťažový diagram, ktorý sa v reálnom čase prepisuje a aj zaznamenáva presnú polohu ťažiska premena.

Samozrejme, treba spomenúť aj pohonný agregát, ktorým je už overený Mercedes s výkonom 231 HP spĺňajúci emisnú normu Tier IV final.

MRT 3255 v porovnaní s menšími modelmi rotačných teleskopických manipula-

Možnosť vyrovnania rámu v pozdĺžnom aj pričnom smere prispieva k zvýšeniu rýchlosti práce.

Mohlo by sa zdať, že 32 metrové teleskopické rameno zložené z piatich sekcií je citlivé na bočné vôle, ale vďaka jedinečnému konceptu päťholníkového prierezu ramena tomu tak nie je. Jednotlivé sekcie do seba prirodzene zapadajú vo vrchole obráteného päťholníka, čoho dôsledkom je neustála homogénnosť ramena.

Priestoru kabíny dominujú redizajno-



torov nie je žiadna výnimka v možnosti využitia širokej palety prídavných zariadení cez mnoho typov pracovných plošín až po rôzne verzie žeriavových hákov, navijakov, lyžíc...

Niet pochýb, že s MRT 3255 sa budeme čoraz častejšie stretávať pri projektoch zo sféry inžinierskeho alebo pozemného staviteľstva.

DIAGNOSTIKA A KONTROLA VÁŠHO MANITOU



AKCIA

Kompletná technická prehliadka v hodnote 130,- EUR **ZADARMO**, pri objednaní následnej opravy!
Splatnosť faktúry vám predĺžime na **30 DNÍ!**

Podmienkou je objednanie prehliadky najneskôr do 31.3.2015 a hodnota opravy musí byť vyššia ako 800,- EUR

Všetky ceny sú uvedené bez DPH 20%

Objednávajte na tel. č. 0911 272 708

MANITOU
svetový líder v manipulácii s materiálom



Autori: Silvia Blahová, Peter Poliak, Lukáš Velčický. V prípade otázok, dotazov, návrhov ... nás prosím kontaktujte na emailovej adrese: info@moreauagri.sk

MOREAU AGRÍ spol. s r.o., Družstevná 616/13, 922 42 Madunice
tel.: +421 33 7435 728, fax: +421 33 7434 328, www.moreauagri.sk, e-mail: moreauagri@moreauagri.sk

Trenčín 0903 723 699 • Žilina 0911 454 604 • Rožňava 0911 220 855 • Michalovce 0911 022 041
Trnava 0903 713 328 • Dunajská Streda 0903 208 800 • N. Zámky 0911 959 744 • B. Štiavnica 0903 208 300