

MOREAU
AGRI

MOREAU AGRI

Life



SERVISNÝ TÍM MOREAU AGRI

Už ako mladý technik som mal najdôležitejšiu prioritu - a to, aby veci fungovali. V priebehu mojej profesionálnej dráhy som sa zasa presvedčil, že keď človek robí svoje povolanie pociťovo a keď treba tak aj na 120 %, tak tie veci naozaj aj fungujú. Z týchto životných skúseností do značnej miery ťažím na pozícii vedúceho servisu v spoločnosti MOREAU AGRI. Je to pozícia, ktorá vyžaduje celého človeka a stáva sa z nej niečo ako poslanie. Ako iste zo svojho pohľadu poznáte veľmi dobre, poľnohospodárstvo nie je štandardné priemyselné odvetvie. Tu sa nehráme na víkendy, sviatky, dni a noci, dokonca aj čas počas poruchy plynie výrazne rýchlejšie... V plnej miere sa musíme prispôbiť prírode čo si vyžaduje väčšiu zodpovednosť a zvýšenú mieru osobného prístupu. Ale to je presne to, čo mám na tejto práci rád, je to už neodmysliteľnou súčasťou môjho života.



Nikdy by som ale nebol schopný realizovať svoje predstavy keby som nebol obklopený tými správnymi ľuďmi. Servisná činnosť spoločnosti MOREAU AGRI je riadená z centrálneho v Maduniciach pod ktorú spadajú strediská v rámci celého územia Slovenska. Bytostne dôležité je pre mňa, že na jednotlivých strediskách máme kompetentných servisných technikov, obslužný personál a tím špecialistov dokonale ovládajúcich problematiku nami zastřešovaných značiek. Títo ľudia okolo mňa sú to, čo si hlboko vážim a preto kladiem dôraz na ich ďalší profesionálny rast a vývoj. Preto také niečo ako primerané materiálo-technické zabezpečenie a neustála teoretická príprava v spolupráci s jednotlivými výrobcami je pre mňa samozrejma.

Vážení čitatelia, verím, že ste priaznivci značiek z portfólia MOREAU AGRI a zostanete im aj naďalej verní a tiež verím, že k vašej lojalnosti prispelo aj servisné oddelenie, ktoré sa snaží vždy o maximálnu profesionalitu a férový prístup k Vám všetkým.

Ing. Karol Brna,
vedúci servisu


s. 2
Na veľkosti záleží

s. 4
Dilema zootechnikov

s. 7
Cisterny JOSKIN

s. 8
VENIERI v siláži

...keď sa Tatra stretla s Joskinom alebo keď na veľkosti záleží ...

Spoločnosť Jasno sa okrem ďalších svojich aktivít venuje už viac ako 20 rokov poskytovaniu mechanizačných služieb poľnohospodárskym podnikom a to v rodnej zemi - Českej republike, aj u nás na Slovensku.

„Podnik služieb nebol v našich končinách zaužívaný. Situácia sa radikálne zmenila príchodom zahraničných investorov asi 5 rokov dozadu a takisto po začatí výstavby bioplynových staníc. Začali sme uzatvárať zmluvy na poskytovanie zberu kukurice na kľúč (rezanie, odvoz, vrstvenie). Na túto prácu sa špecializujeme a sme na ňu aj vybavení. Vlastníme 6 rezačiek, 15 veľkoobjemových súprav na odvoz materiálu a 4 vrstviče a utláčače do silážnej jamy. Spolu máme na poskytovanie služieb v poľnohospodárstve vyše 40 strojov“ hovorí majiteľ spoločnosti Jasno, Ing. Jiří Mikuláščík. Trendy transportu materiálu sleduje už roky v zahraničí, hlavne v Nemecku. Na základe toho vznikol aj nápad veľkoobjemového silážneho návesu v spojení s ťahačom. Poľnohospodárske ťahače ponúka český výrobca TATRA.

JOSKIN



Spoločnosť Jasno s.r.o. so sídlom v Jasennej neďaleko Zlína zabezpečuje služby vyše 40-timi strojmi. Okrem návesov Joskin majú vo svojej stajni z nášho portfólia aj cisterny a rozmetadlá JOSKIN, traktory McCormick a teleskopické manipulatory Manitou.

Otáznik visel nad návesom a spojením s ťahačom. Technické zadanie splnil výrobca prepravnej techniky JOSKIN. Kvôli rozloženiu hmotnosti musela byť na náves použitá koncepcia SiloSPACE-u (náves špeciálne určený na prevoz siláže – jeho prevádzková hmotnosť je nižšia ako u klasického návesu a tak isto má optimálne položené ťažisko). Základný objem návesu je 74 m³, s navýšením 87 m³. Podlahový dopravník je v porovnaní s návesom za traktor tvorený sústavou dvoch dopravníkov, uložených v dvoch výškach (v prednej časti nad ťažňou je oproti zadnej umiestnený vyššie). Trojnápravový podvozok je pneumaticky odpružený s aktívnym riadením náprav.



Ing. Jiří Mikuláščík – majiteľ a manažér spoločnosti Jasno s.r.o. aktívnej v oblasti poľnohospodárskych mechanizačných služieb, poľnohospodárskej výroby a medzinárodnej prepravy.

♦ **Oplatí sa?** Určite áno. Nakoľko sa venujeme službám v poľnohospodárstve už dlho, predtým ako sme ťahač s návesom zaobstarávali sme kalkulovali a prišli sme k teoretickému záveru úspor o 25 %. V praxi sa nám to zatiaľ potvrdzuje, dokonca bude toto číslo ešte vyššie vzhľadom na nižšiu spotrebu nakoľko motor s výkonom 460 HP ktorým je ťahač poháňaný nejde resp. len málokedy ide na plný výkon. S tzv. „pôrodnými bolesťami“ a nejakými nákladmi navyše sme počítali ale aj napriek tomu pri tomto využití sa nám súprava za dva roky zaplatí. Stroje na služby „točíme“ po pár rokoch, maximálne po štyroch (napr. rezačky meníme po dvoch rokoch) používania kvôli ich zostatkovej hodnote, spoľahlivosti a morálnemu opotrebeniu - snažíme sa ísť s dobou a novými trendmi.

♦ **Nahradí traktor s návesom?** Tu sa nedá odpovedať jednoznačne. V niektorých podmienkach áno, v iných určite nie. Záleží od terénu, dostupnosti, vzdialenosti, klimatických podmienok. Traktor s návesom má určite lepšiu priechodnosť a dostupnosť v teréne ale má väčšiu spotrebu PHM a je vďaka pneumatikám hlučnej na ceste. Tento rok nás dokonca domá-

Závesné teleskopické manipulatory Manitou

MANITOU
svetový leader v manipulácii



Čas sú peniaze! Manitou, svetový líder v manipulácii si túto starú pravdu zobral za svoju. Preto všetky svoje skúsenosti venuje vývoju čo najefektívnejších manipulačných prostriedkov čo posúva užívateľov Manitou vždy o krok vpred.

Bez ohľadu na to, aké je vaše odvetvie podnikania či už výroba, doprava, distribúcia, obchod, poľnohospodárstvo, spracovanie odpadu, stavebníctvo... MANITOU Vám poskytne širokú škálu riešení, ktoré budú vyhovovať vašim požiadavkám.

Živým príkladom je Manitou TMT - závesný teleskopický manipulator, z ktorého názvu už vyplýva, že sa jedná o zavesený resp. namontovaný teleskopický manipulator na nákladnom aute.

Tento koncept vám sprostredkúva pružnejšiu logistickú odozvu, poskytuje väčšiu sebestačnosť a prináša oslobodenie od dodávateľov alebo zákazníkov pri manipulácii.

V tomto roku Manitou predstavil nový modelový rad manipulatorov TMT pozostávajúci zo štyroch modelov:

TMT 25 I – manipulator pre priemyselné aplikácie s nosnosťou 2500 kg
TMT 25 S a TMT 27 S – terénne manipulatory s nosnosťou 2500 kg resp. 2700 kg
TMT 27 P – manipulator špeciálne vyvinutý pre hydriarsky priemysel s nosnosťou 2700 kg



Väčší komfort

kabína obsluhy ponúka dokonalú viditeľnosť 360° a ochranu FOPS, ROPS.

Väčšia bezpečnosť

rozšírený rázvor kolies zlepšuje celkovú stabilitu, štandardom sú brzdené všetky tri kolesá a uzávierka diferenciálu zvyšuje trakciu aj v tých najnáročnejších terénoch.

Zabudovaný stranový posuv



celé raneno teleskopiku je schopné vykonávať priečny pohyb 135 cm. Toto je veľká výhoda pri presných manipulačných operáciách, kde nie je žiaduca strata kapacity.

Manipulácia len z jednej strany



vďaka teleskopickému ramenu je TMT schopné vyložiť resp. naložiť kamión len z jednej strany bez použitia špecifických adaptérov.

Systém uchytenia na nákladné auto

trvá len 50 sekúnd "zaparkovanie" na nákladnom aute a rovnako uvedenie závesného teleskopického manipulatora do stavu pohotovosti. Systém uchytenia je dokonale spoľahlivý a absolútne bezpečný.



Verzia TMM

závesný manipulator Manitou je v ponuke aj vo verzii bez teleskopického ramena so štandardnou zdvihovou vežou pod označením TMM.





Unikátne spojenie: ťahač TATRA so 460 HP motorom a JOSKIN SiloSPACE = 87 m³ siláže na jeden prejazd.

ci, v oblasti kde sme zamenili traktory za ťahače a jazdili sme celú noc, pochválili. V tohtoročných extrémne vlhkých podmienkach, keď sa nedá na pole vojsť takmer ani rezačkou/kombajnom je traktorová súprava nenahraditeľná. Pri dlhých prejazdoch je zase výhodnejší ťahač. Boli prípady, kde sme túto súpravu mohli použiť ale kvôli podmáčanej pôde a snahe za každú cenu dokončiť zberové práce sme museli použiť najmenšie návesy za traktor a následne sme ťahačovú súpravu nasadili pri rovinatejších úsekoch, tak sme náklady zoptimalizovali. Preto môžem zaručene povedať že aj naďalej budeme používať oba druhy súprav.

♦ **A čo utuženie pôdy?** Boli obavy ale konštruktéri to zvládli. Rozloženie hmotnosti je ideálne na celú súpravu. Nevieť o inej podobnej súprave, ktorá by spĺňala tieto požiadavky, z môjho pohľadu je to unikát. Už len vďaka menšej svetlej výške nie je utlačanie pôdy možné, vďaka tejto svetlej výške sa zvyšuje aj bezpečnosť.

♦ **Máte pre túto súpravu alebo ťahač aj ďalšie využitie?** Určite tieto súpravy využijeme na prepravu štiepky. Objem výroby štiepky sa za posledné roky značne zvýšil. Služby tohto charakteru sme doteraz riešili návесom JOSKIN SiloSPACE ťahaným traktorom, na niektorých miestach ich určite nahradíme. Návес SiloSPACE je tiež vhodné použiť na prepravu slamových balíkov. Plánujeme tiež zaobstarat' za tieto ťahače cisternové návесy aby sme služby poskytovali pre majiteľov alebo prevádzkovateľov bioplynových staníc komplexne. Cieľom je postaviť linku prepravných cisterien zosúladenú objemom s aplikačnými cisternami. Veľkoobjemové cisterny spriahnuté s ťahačom TATRA by sme tak používali ako dopravné. Na riešení tejto požiadavky už pracujú konštruktéri v JOSKINE.



Návес je vybavený zaplachtovaním vyvinutým špeciálne pre silážne návесy. Zvýšite tak svoju bezpečnosť a znížite straty.



Vyprázdňovanie korby je vďaka sústave podlahových dopravníkov naozaj rýchle.

„Vylodenie NORMANDIE“

GRÉGOIRE BESSON

Novinku od GREGOIRE BESSON, ktorú ste mohli vidieť u nás počas Dňa otvorených dverí – diskový podmietač NORMANDIE, naši kolegovia otestovali na poľnom dni v českých Kráľoviciach. Najprv sa robila podmietačka strniska v hĺbke 8 cm a potom zrovnávanie pozemku po ťažkých diskoch (Gregoire Besson BigPro) ako príprava pred bezorebnou sejačkou. S prácou bola vysoká spokojnosť čoho dôkazom sú 2 objednávky hneď na spomínanej akcii.

Základné technické parametre predvádzaného diskového podmietača NORMANDIE:

- Polonesená verzia s kolesami 15 R 22,5 záber 7,5 m
- Dve hydraulicky sklápateľné sekcie s prepravnou šírkou menej ako 3 m
- Náprava 80x80 mm – náboje s 10-timi dierami
- Hydraulické brzdy
- 2 rady diskov Ø 460x5 mm fixované na Rabeflex gumovom istení (možnosť vymeniť za Ø 510 a 560 mm)
- Hydraulické nastavenie hĺbky na valci
- Mechanická kompenzácia na tiahle
- Záves do ramien traktora alebo kónický Ø 45mm
- Zadný zubový valec
- Osvetlenie



Často treba zvoliť kompromis

Horizontál alebo vertikál? Aj vy máte problém zodpovedať túto otázku? Alebo vám nie je jasné, ktorý typ krmneho voza je pre vás vhodnejší? Dobré sú oba, avšak do vašich podmienok vieme častokrát „napasovať“ len jeden. Možno sa pýtate prečo len jeden, ale pri výbere krmneho voza musíme zohľadňovať viacero faktorov:

- Počet kusov hovädzieho dobytku (HD) na farme
- počty kusov HD v jednotlivých skupinách
- dispozičné riešenie ustajňovacích priestorov
- dispozičné riešenie uskladnenia krmív
- nutnosť presunov medzi jednotlivými strediskami...

V nasledujúcich riadkoch sa vám pokúsime vysvetliť jednotlivé typy krmných vozov. Popíšeme si princíp ich práce a zároveň poukážeme na ich výhody a nevýhody. A dozviete sa, aké riešenia vám ponúka popredný výrobca krmných vozov STORTI.

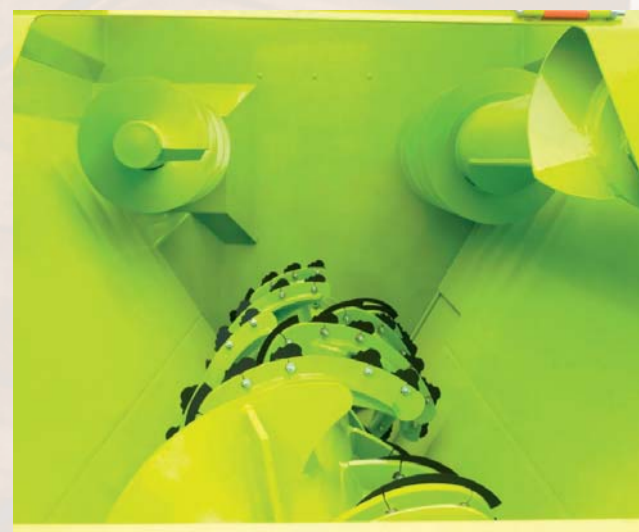
Rozdelenie krmných vozov:

Podľa druhu energetického prostriedku (spôsob pripojenia):

- ťahané miešacie krmné vozy
- samohybné miešacie krmné vozy
- Podľa druhu miešacieho ústrojenstva:
- horizontálne miešacie krmné vozy (MKV)
- vertikálne MKV
- pádlové MKV

Horizontálne MKV

V korbe voza je jedna až štyri horizontálne závitov-



Pohľad do korby krmneho voza s horizontálnou miešacou závitovkou

Výhody horizontálneho MKV:

- objem využitý na 95%,
- kompaktné rozmery
- výborné rezanie (nastaviteľné nože)
- výborné miešanie, homogenita 95%
- rovnomerné vyprázdňovanie
- možnosť dodať verziu s plniacou frézou alebo bez
- pracuje aj s malými dávkami krmiva.

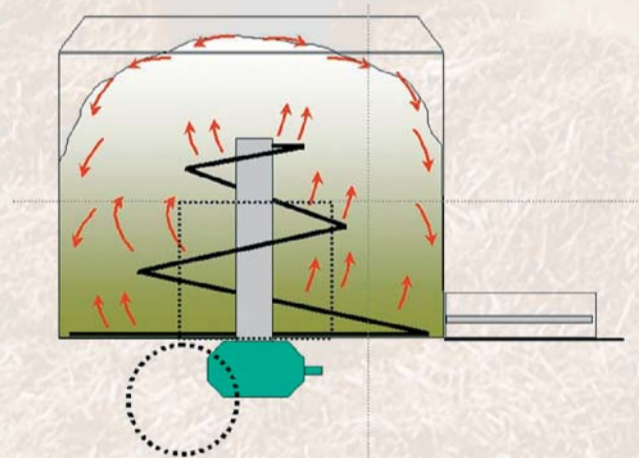
Nevýhody horizontálneho MKV:

- vyššia obstarávacía cena v porovnaní s vertikálnym MKV
- vyššie náklady na údržbu
- na spracovanie okrúhlych balíkov potrebuje dlhší časový interval
- dochádza k väčšiemu narušeniu vlákniny (NDF,ADF)

Pri horizontálnom type krmneho voza ešte nemôžeme zabudnúť na jednu vec a tou je maximálny objem korby MKV. Nechcel by som to uvádzať ako nevýhodu ale pri tomto type hovoríme o objemoch maximálne 20-22 m³. Prečo je to tak? Technické riešenie nám neumožňuje natahnuť korbu do väčších dĺžok ako sú dnes dostupné. Spodná závitovka musí byť vyrobená z jedného kusu profilu, ktorý musí byť uchytený iba na koncoch kvôli zabezpečeniu toku krmiva po celej dĺžke závitovky. Pri nadmernom predĺžení profilu by došlo k nežiaducemu previsu profilu a následnému treniu o dno korby MKV.

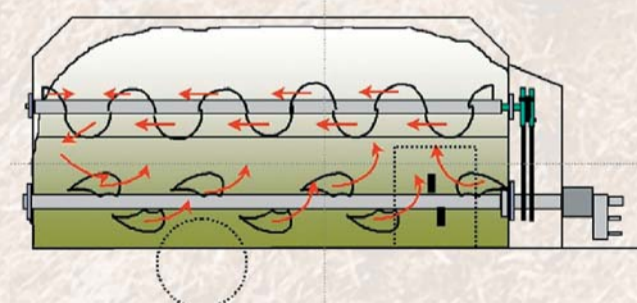
Vertikálny MKV

Vertikálny MKV má v zásobníku 1 až 3 vertikálne závitovky. Ich počet závisí od objemu MKV. Pohyb krmnej dávky vo vnútri voza pripomína vulkán. Frekvencia

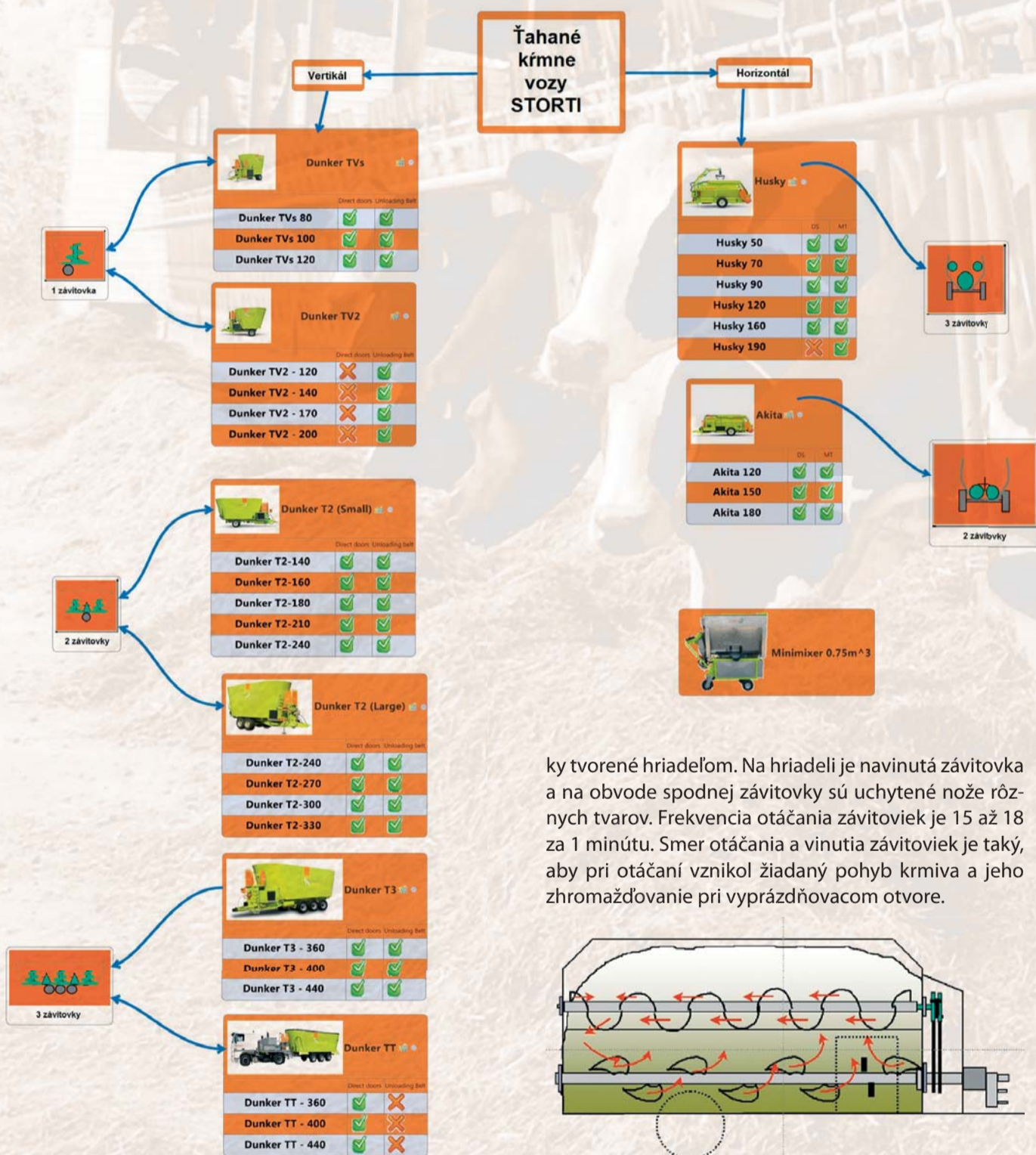


Tok krmiva vo vertikálnom MKV

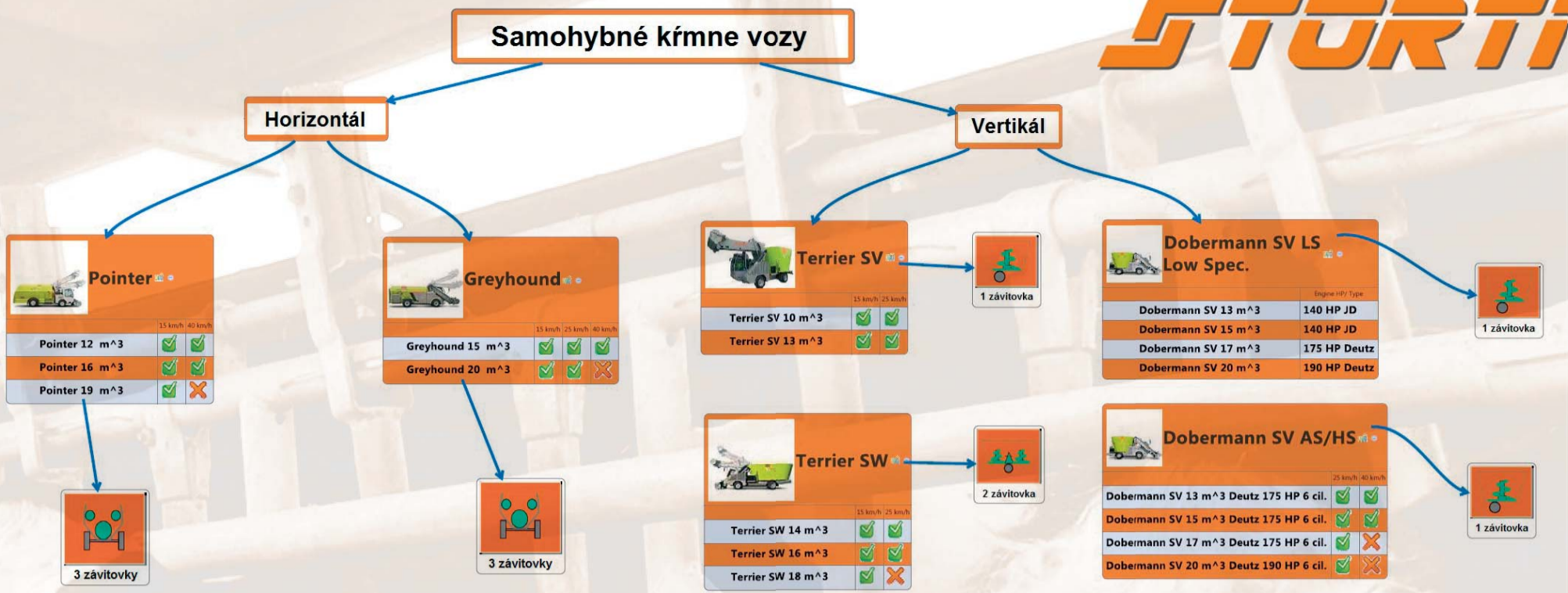
ky tvorené hriadeľom. Na hriadeľi je navinutá závitovka a na obvode spodnej závitovky sú uchytené nože rôznych tvarov. Frekvencia otáčania závitoviek je 15 až 18 za 1 minútu. Smer otáčania a vinutia závitoviek je taký, aby pri otáčaní vznikol žiadaný pohyb krmiva a jeho zhromažďovanie pri vyprázdňovacom otvore.



Tok krmiva v horizontálnom MKV



Samohybné krmne vozy



otáčania závitoviek je 20 až 35 za 1 minútu. Zvyčajne pri tomto type MKV je prevodovka dvojrýchlostná. Materiál je hnaný závitovkou smerom nahor a následne po okrajoch je tlačný smerom ku dnu a k vyprázdňovaciemu otvoru. Princíp miešania je znázornený na nasledujúcom obrázku.



Pohľad do korby krmného voza s vertikálnym miešaním

Výhody vertikálneho MKV:

- nižšia cena v porovnaní s horizontálnym MKV
- potrebný nižší príkon v porovnaní s horizontálnym MKV
- nižšie náklady na údržbu
- dostupné väčšie objemy (až do 60 m³)
- priame plnenie okrúhlymi balíkmi
- šetrné miešanie (nižšie percento poškodenia vlákiny)
- Nevýhody vertikálneho MKV:
- veľká výška stroja → vysoké ťažisko → na nerovnom

mernom teréne nestabilita

- bez silážnej frézy (ťahaná verzia)
- nižšia kvalita rezania
- len 80% využitie objemu MKV
- nepravidelné vyprázdňovanie v porovnaní s horizontálnym MKV
- nedokáže kvalitne zamiešať malé objemy krmiva (často ostáva krmivo medzi stúpaním závitovky → zostatky znižujú kvalitu krmnej dávky na druhý deň!)

Samozrejmosťou všetkých krmných vozov je vážiaci systém. Pri každom si môžete vybrať s viacerou úrovňou. Najjednoduchší variant spočíva len v tom že vám zobrazuje hmotnosť, ktorú máte naloženú v krmnom voze bez možnosti zadávania receptúry a rôznych názvov jednotlivých komponentov krmnej dávky.



V súčasnosti však stúpa dopyt po inteligentnejších systémoch s možnosťou prenosu dát zo zooteknicko počítača do počítača na krmnom voze a naopak. Investícia do systému je vyššia, avšak určite sa časom vyplatí. Aké sú výhody pre Vás?

Hlavné výhody inteligentného krmenia pre Vás:

- lepšia kvalita mlieka,
 - zvýšenie úžitkovosti,
 - zníženie nákladov na krmenie (čas, krmivo).
 - kontrola kvality práce obsluhy MKV – vytvorenie časovej snímky jeho práce
- Popredný výrobca krmných vozov, talianska spoločnosť STORTI, vám vie dať ten správny krmný voz

vhodný do vašich podmienok. Ako sme už v úvode spomínali - do vašich podmienok vieme väčšinou „napasovať“ len jeden z uvedených typov. Prečo je to tak?

Aj keď názor zooteknika je správny a vyberie si vertikálny krmný voz, ktorý mu pripraví „nadýchanjšiu“ krmnú dávku s menej porušenou vlákninou, narazíme na problém ustajňovacích priestorov. V našich podmienkach sme veľmi často limitovaní ich rozmermi. Na Slovensku sme v ostatných desiatich rokoch zaznamenali významný pokles chovaných počtov všetkých kategórií hovädzieho dobytku. Z toho dôvodu máme veľké počty nevyužívaných ustajňovacích miest aj celých objektov. Avšak aj tie, ktoré sú používané sú často stavebne i technologicky zastarané. Tieto objekty sú postavené v období kedy mechanizácia živočíšnej výroby nebola na takej úrovni ako je dnes a používali sa úplne iné systémy krmienia. A z tohto dôvodu musí spraviť zooteknik ústupok a zvoliť horizontálnu verziu.

S týmto problémom sa nestretávame len u nás. Je to problém strednej a východnej Európy, kde asi 85% z celkového objemu predaných krmných vozov sú horizontálne MKV. Vo výrobnom závode STORTI je tento pomer v prospech vertikálov a to 60:40.

STORTI má však širokú ponuku krmných vozov, a určite si vyberiete aj ten pre vašu farmu.



ZAŽILI SME...

4. chovateľský deň v Kočine

sa konal 18.9.2014 v priestoroch farmy Šterusy PVOD Kočín. Mottom tohto podujatia bolo: „NAJKrajšie dojnice, NAJčerstvejšie mlieko, NAJlepší chlebík.“

Naša spoločnosť sa prezentovala vystavenými strojmi: teleskopickým manipulátorom Manitou MLT 840 137 PS a samohybným kŕmnym vozom STORTI Pointer 120 s horizontálnym miešaním a silážnou frézou.



Servisné školenie v Maduniciach

Team našich servisných technikov si opäť doplnil svoje vedomosti. Tentoraz sa zaoberali hydraulickým systémom teleskopických manipulátorov Manitou.



Deň kukurice

Dňa 25.09.2014 spoločnosť Finagro, zástupca francúzskych osivárskych spoločností CODISEM, CAUSSADE a EURALIS SEMENCES v spolupráci MOREAU AGRI s.r.o. zorganizovala prezentáciu osív spoločnosti Finagro, spol. s r.o. spojenú s prezentáciou strojov spoločnosti MOREAU AGRI s.r.o. v priestoroch a na pozemkoch spoločnosti AGROODBYT – družstvo, Chanava. Prezentácia bola spojená s odborným seminárom o Ochrane kukurice proti chorobám a škodcom, ktorú prezentovala Ing. M. Sekerková, CSc. – CVRV – VÚRV Piešťany a Výžive kukurice siatej, ktorú prezentoval Doc. Ing. P. Slamka, PhD. – SPÚ Nitra. Hlavný dôrazom prispievajúcim k ochrane kukurice okrem klasickej ochrany bolo aj lepšia príprava pôdy predovšetkým orbou a mechanickým plečkováním už vzídeného porastu. Čo sa týka výživy kukurice bolo tiež spomenuté podceňovanie PH pôdy, kde bola vyzdvihnutá potreba presného dávkovania vápnenia, pričom PH pôdy je dôležitá aj pri aplikácii hnojív a výživy pôdy.

Ing. Radoslav Gregaň
obchodný zástupca



Bánovecký Mňamfest - 20. 9. 2014

Na kočoch s konskými záprahmi sa na námestie priviezli takmer všetci hostia a organizátori piateho farmárskeho festivalu dobrôt bánovského regiónu – Mňamfestu.

Festival otvárala folklórna skupina Uhrovčan ľudovou tradíciou dožinkových slávností, ku ktorým neodmysliteľne patrilo aj poďakovanie za úrodu modlitbou, tento raz priamo na javisku na kolenách. Predsedovi Slovenskej poľnohospodárskej a potravinárskej komory Milanovi Semančíkovi odovzdali uhrovskí folklóristi dožinkový veniec.

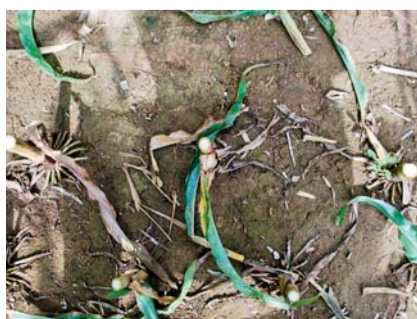
Do pestrého programu moderovaného na oboch pódioch Štefanom Skrúcaným, prispeli aj hostia z družobných moravských Milotíc, ktorí predstavili svoju vinársku tradíciu, ale aj dychová hudba Valaška z Valašských Klobouk. Z gastronomického programu treba spomenúť súťaž o najlepšiu klobásu a o najkrajšie jablčko doplnenú o ponuku rôznych zabíjačkových dobrôt, gulášov, francúzskej polievky, drzkovej polievky, kapustnice, grilovaného syra, mliečnych výrobkov, pečeného býka, koláčov, ovocia a zeleniny, všetko z regionálnych zdrojov. Farmársky festival s rekordnou účasťou bol zaujímavý aj pre deti, ktoré si tu mohli pohľadiť zvieratá, zaskákať si z voňavého kozla, alebo obdivovať aj poľnohospodárske stroje z ponuky Moreau Agri.



Dni poľa kukurice KWS

- ✓ PVOD Kočín – 27.8. 2014
- ✓ Agropartner Plavecké Podhradie – 16.9. 2014
- ✓ PD Ponitrie Preseľany – 18.9. 2014
- ✓ Pataš – 23.9. 2014
- ✓ PVOD Drahovce – 30.9. 2014
- ✓ PD Plavé Vozokany – 15.10. 2014

V uvedených dňoch sme sa zúčastnili Dní poľa, ktoré organizovala spoločnosť KWS Semena. Súčasťou programu bola aj prehliadka pokusov zasiatych technológiou Monosem Twin-Row Sync-Row. O výsledkoch z týchto pokusov Vás budeme informovať v nasledujúcom čísle.



OD NÁPRSTKA PO BAZÉN

V ponuke cisterien JOSKIN je 73 základných modelov, ktoré môžu byť vybavené a doplnené vyše 700 možnými opciami. Sériová výroba ponúka reálnu možnosť typizovanej konštrukcie a používanie hospodárnych výrobných techník. JOSKIN si pre svoje výrobky vybral špeciálny typ ocele. Táto oceľ je vhodnejšia na ohýbanie a valcovanie. Tým je aj výsledný produkt spoľahlivejší, pevnejší a kvalitnejší. JOSKIN disponuje vlastným galvanizačným zariadením. Túto povrchovú úpravu používa na všetky cisterny, pozinkovanie chráni oceľ proti korózii a predlžuje jej životnosť.

JOSKIN

MODULO 2 – samonosná konštrukcia – cisterna je položená a zvarená do „kolísky“ na ktorú sú prenášané trakčné pnutia. Obojstranné tiahlo tvaru V umožňuje



zapnutie do horného alebo spodného závesu traktora. V štandarde vybavená vývevou ale je možné cisternu vyrobiť aj s volumetrickým čerpadlom. V ponuke s objemom 2500-11000 l jednonápravová alebo 8400-18000 dvojnápravová.

COBRA – je vysokokapacitná jednonápravová cisterna skonštruovaná pre použitie s veľkými pneumatikami (širokými cez 1000 mm) zapustenými do cisterny. Jej kapacita je 9000 – 13 000 l. Nádrž je položená na úzkych nezávislých šasoch. Cisterna je po celej dĺžke spevnená navarenými konzolami. Manévrovací schopnosť stroja je veľmi dobrá vďaka konštrukcii – krátka cisterna s veľkým priemerom.



QUADRA – dvojnápravová cisterna, jasne skonštruovaná pre intenzívnu aplikáciu na poli alebo prepravu. Cisterna je určená hlavne pre dodávateľov služieb a pre používanie s aplikátorom. Jej kapacita je 16 000 – 20 000 l. Aj napriek vysokému objemu, Quadra má primeranú celkovú dĺžku a aj pri použití so zadným aplikátorom je tento stroj ľahko manévrovateľný. Jazdný komfort zabezpečuje predimenzované šasy a odpružené tiahlo.



EUROLINER – trojnápravová cisterna s hydraulickým odpružením a automatickým nastavením výšky, s veľkým priemerom nádrže, špeciálne skonštruovaná pre väčšie vzdialenosti. Euroliner je cisterna prakticky aj na prepravu po ceste aj na prácu na poli. Štandardné vybavenie tejto cisterny je dosť rozsiahle so zameraním na vysokú bezpečnosť a jazdný komfort. Tento model je v ponuke od 16 000 do 26 000 l.



VOLUMETRA – dvoj alebo trojnápravová cisterna so samonosnou konštrukciou pre minimalizovanie hmotnosti samotného stroja a možnosti použitia aplikátorov. Cisterna je navrhnutá pre použitie s volumetrickým čerpadlom, špeciálne pre hustú močovku, dlhý čas plnenia alebo veľké aplikačné dávky. Volumetrické čerpadlá sú v týchto prípadoch veľmi vhodné vďaka ich vysokému tlaku a prietoku. Technológia plnenia je integrovaná do stroja s dosiahnutím minimálnych celkových rozmerov stroja. Pre ochranu čerpadla je štandardne stroj vybavený odlučovačom kameňov, ktorý je možné doplniť jednoduchým rezaním, používaným pri močovke s obsahom slamy. Kapacita cisterny je 16 500 – 28 000 l. Excelentnú stabilitu stroja na svahu a perfektné prispôbenie sa terénu zabezpečuje štandardne montované hydraulické pruženie náprav.



ALPINA – nízko uložené ťažisko a nízka hmotnosť zabezpečujú jednoduchý ťah a vysokú stabilitu cisterny. Ideálna je preto pre horské kopcovité oblasti. Vyrába sa s objemom 6000 – 8300 l. Cisterny s objemom 7100 a 8300 l sa štandardne vyrábajú so zapustenými kolesami, je preto možné vybaviť stroj až 800 mm širokými pneumatikami pričom celková šírka stroja nepresiahne 2,55 m.



KOMFORT 2 – samostatné nezávislé šasy na ktorých je uložená nádrž. Šasy spolu s odpruženým tiahom chránia cisternu od všetkých pnutí. Tiahlo v tvare písmena V umožňuje umiestniť vývevu do úplnej horizontálnej polohy, tá je takto dobre chránená. Samozrejme cisternu je možné vyrobiť a dodať aj s čerpadlom. Komfort 2 je v ponuke s objemom 8400 – 11 000 ako jednonápravová verzia a 10000 – 18 000 dvojnápravová verzia.



TETRALINER – trojnápravová transportná cisterna určená pre dlhé prepravné vzdialenosti. V ponuke s objemom 18 000, 21 000 a 23 500 l. Veľký priemer nádrže umožňuje pri jej objeme skrátiť celkovú dĺžku stroja takže ponúka prepravovať veľké objemy pri vysokej stabilite. Predná náprava je natáčacia a 2 zadné pevné odpružené listovými pružinami. Táto konštrukcia je inšpirovaná prepravnými cestnými súpravami.



TETRAX – konštrukcia podobná modelu Modulo2 so samonosnou konštrukciou. Cisterna je ale na rozdiel od Modula so 4-mi paralelne uloženými kolesami, kompaktná pre optimálne rozloženie zaťaženia, pre zníženie utlačania pôdy na lúčach a pasienkoch. Vonkajšie 2 kolesá sú namontované na závesnom mechanizme pre bezpečnosť a stabilitu v zákrutách alebo pri otáčaní stroja. Tertrax 2 je v ponuke s objemom 10 700, 13 000 a 14 000 l.



X-TREM – dvojnápravová cisterna s úzkym šasom a zapustenými kolesami s kapacitou 12 500 – 20 500 l. Nápravy sú v štandardnom prevedení hydraulicky odpružené a od objemu nádrže 15 000 l je hydropneumatically odpružené aj tiahlo stroja. Cisterna je určená predovšetkým pre dodávateľov služieb.

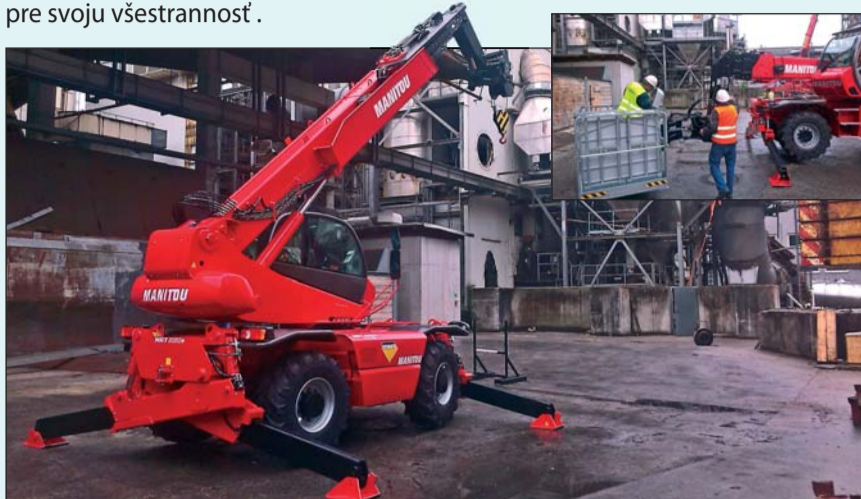


DEALTA 2 – jedno alebo dvojnápravová cisterna so samonosnou konštrukciou, špeciálne navrhnutá a prispôbená použitiu so špirálovým čerpadlom. Kapacita nádrže je 8500 – 16000 l. Špecifický tvar tiahla, vďaka ktorému dostala cisterna aj svoje meno Delta, umožňuje namontovanie špirálového čerpadla tak, aby bol k nemu ľahký prístup pri údržbe. Tiahlo je odpružené diagonálnymi krížovými pružinami, je možné tak nastaviť sklon cisterny do jednej z troch polôh – praktické pre rozloženie záťaže. Stroj je v základe vybavený zariadením proti preplneniu. Možné je tiež vybavenie s automatickým zastavením plnenia.



Manitou MRT **MANITOU** ako optimálne riešenie

Rotačný teleskopický manipulátor Manitou MRT 2150 sme dodali do rakúskeho mesta Hallein, kde spoločnosť Ekotechna Prešov vykonáva demontáž technológie na výrobu plávajúcich podláh. Manitou MRT sa sem výborne hodí pre svoju všestrannosť.



Užitočný nakladač Venieri



O tom, že Venieri nie sú len kompaktné rýpadlo – nakladače sme sa mohli presvedčiť na stredisku v Huncovciach, patriacom spoločnosti NOFA. Na silážovanie kukurice a obsluhu bioplynovej stanice sme dodali 13 tonový kĺbový nakladač VF 13.63 vo verzii AGRO+, ktorá zahŕňa také doplnky ako šípové pneumatiky, uzávierka diferenciálu na oboch nápravách, odpruženie zdvihového ramena, automatické čistenie chladiča, spiatočková kamera, hydraulické rýchlopínanie náradia, pneumatická sedačka vodiča. Tento pracant je poháňaný úsporným 6 valcovým motorom Perkins s výkonom 177 koní. Ako pracovný nástroj bola použitá vysokovýklopná lyžica s objemom 3m³.



STURTI



15% ZĽAVA

na všetky typy nožov!!!



Buďte prepravení pred zimou
a nenechajte sa zaskočiť nečakanou poruchou.

**MOREAU
AGRI**

moreauagri@moreauagri.sk

www.moreauagri.sk

autorizovaný

info o akcii 0903 732 919

zástupca výrobcu na Slovensku

akcia je platná do 31.10.2014

GRÉGOIRE BESSON



AKCIA !!!
PRI NÁKUPE OPOTREBITEL'NÝCH
NAHRADNÝCH DIELOV **NAD 400 EUR**
ALEBO
PRI NÁKUPE KONŠTRUKČNÝCH
NAHRADNÝCH DIELOV **NAD 600 EUR**



MONTERKY MOREAU AGRÍ ZDARMA

**MOREAU
AGRI**

moreauagri@moreauagri.sk

www.moreauagri.sk

autorizovaný

zástupca výrobcu na Slovensku

akcia je platná do 31.10.2014



Autori: Silvia Blahová, Peter Poliak, Lukáš Velčický. V prípade otázok, dotazov, návrhov ... nás prosím kontaktujte na emailovej adrese: info@moreauagri.sk

MOREAU AGRÍ spol. s r.o., Družstevná 616/13, 922 42 Madunice

tel.: +421 33 7435 728, fax: +421 33 7434 328, www.moreauagri.sk, e-mail: moreauagri@moreauagri.sk

Želiezovce 0903 719 710 ■ Trenčín 0903 723 699 ■ Žilina 0911 454 604 ■ Rožňava 0911 220 855 ■ Michalovce 0911 022 041
Trnava 0903 713 328 ■ Dunajská Streda 0903 208 800 ■ N. Zámky 0911 959 744 ■ B. Štiavnica 0903 208 300